



Compressor
Voltage Code : TZ

TFH4531Z

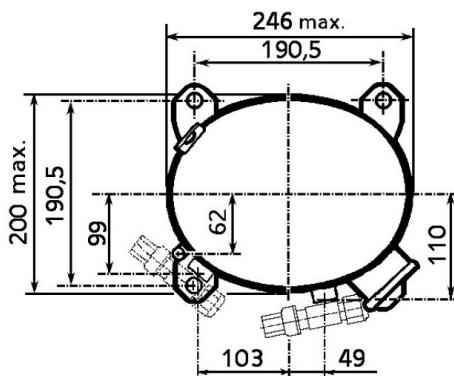
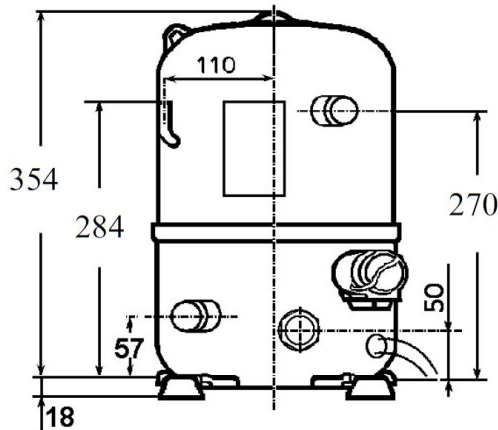
High Temp. Commercial (HP)

400V 3~ 50Hz / 440V 3~ 60 Hz

R452A / R404A / R448A / R449A

AHC4531ZTZ

Conditions	Frequency	Nominal Cooling Capacity		Sound Power ISO3745 / ISO 3743-1
		Watts	BTU/h	
ARI 520-90 / R452A	50 Hz / 60 Hz	3765 / 4067	12837 / 13869	76 dBA
ARI 520-90 / R404A	50 Hz / 60 Hz	3795 / 4100	12940 / 13980	76 dBA
ARI 520-90 / R448A	50 Hz / 60 Hz	3751 / 4051	12792 / 13815	76 dBA
ARI 520-90 / R449A	50 Hz / 60 Hz	3746 / 4045	12773 / 13795	76 dBA



* ARI 520-90 : T°Cond. 48.9°C / T°Evap. -6.7°C / T°Return gas temp.. 4.4°C
T°Subcooling. 0.0K

Certificates :



Displacement (cc)	56,6
Net Weight (Kg)	31.2
Oil Quantity (cc)	1330.0
Oil Type	Polyolester
Expansion Device	Capillary_Tube/Expansion_Valve
Cooling	Fan
Main Winding (Ohm)	6.1
Current	
RLA (A)	5.3 5.7
MCC (A)	8.2 9.1
LRA (A)	26.5 30.5
Electrical Equipment	TRI
Overload	Interne
Refrigerating connection for	
Suction Tube	22.2 (7/8")
Discharge Tube	12.7 (1/2")
Process Tube	6.35 (1/4")

Note : Tecumseh reserves the right to change information contained in this document without notification.



Tecumseh

TFH4531Z	Tension TZ : 400V 3~ 50Hz / 440V 3~ 60 Hz
-----------------	--------------------------------------------------

Les performances sont données dans les conditions ARI 520-90 :	Gaz aspirés :	4.4 °C
Condition Dew	Sous refroidissement :	0.0 K
The performance data are in ARI 520-90 conditions :	Return gas :	4.4 °C
Dew Condition	Subcooling :	0.0 K

50 Hz R452A								
N°2123								
4 T condensation	5 T évaporation	(°C)	-25	-20	-15	-10	-5	0
30	1 P frigorifique	(Watt)	2242	3014	3903	4929	6111	7468
	2 P absorbée	(W)	1359	1554	1733	1901	2063	2223
	3 I absorbée	(A)	2.86	3.07	3.28	3.51	3.75	4.00
40	1 P frigorifique	(Watt)		2312	3116	4023	5052	6223
	2 P absorbée	(W)		1560	1793	2013	2222	2425
	3 I absorbée	(A)		3.13	3.41	3.70	4.00	4.31
50	1 P frigorifique	(Watt)			2302	3080	3948	4922
	2 P absorbée	(W)			1786	2063	2326	2580
	3 I absorbée	(A)			3.45	3.80	4.17	4.54
60	1 P frigorifique	(Watt)				2123	2818	3585
	2 P absorbée	(W)				2051	2376	2688
	3 I absorbée	(A)				3.82	4.25	4.69

60 Hz R452A								
N°2123								
4 T condensation	5 T évaporation	(°C)	-25	-20	-15	-10	-5	0
30	1 P frigorifique	(Watt)	2617	3378	4291	5376	6655	8150
	2 P absorbée	(W)	1584	1787	1991	2195	2398	2597
	3 I absorbée	(A)	2.88	3.08	3.30	3.55	3.82	4.11
40	1 P frigorifique	(Watt)		2612	3433	4401	5539	6866
	2 P absorbée	(W)		1785	2044	2314	2594	2882
	3 I absorbée	(A)		3.12	3.42	3.75	4.10	4.48
50	1 P frigorifique	(Watt)			2483	3303	4266	5392
	2 P absorbée	(W)			1972	2294	2637	2999
	3 I absorbée	(A)			3.36	3.78	4.21	4.68
60	1 P frigorifique	(Watt)				2151	2907	3798
	2 P absorbée	(W)				2133	2524	2946
	3 I absorbée	(A)				3.62	4.14	4.69

1 = cooling capacity 2 = power input 3 = current 4 = condensing temperature 5 = evaporating temperature

Nota : Tecumseh se réserve le droit de modifier les informations contenues dans ce document sans préavis.

Note : Tecumseh reserves the right to change information contained in this document without notification.

© 2021 Tecumseh Products Company
All rights reserved



Tecumseh

TFH4531Z	Tension TZ : 400V 3~ 50Hz / 440V 3~ 60 Hz
-----------------	--------------------------------------------------

Les performances sont données dans les conditions ARI 520-90 :	Gaz aspirés :	4.4 °C
Condition Dew	Sous refroidissement :	0.0 K
The performance data are in ARI 520-90 conditions :	Return gas :	4.4 °C
Dew Condition	Subcooling :	0.0 K

50 Hz R404A								
N°226JU-T								
4 T condensation	5 T évaporation	(°C)	-25	-20	-15	-10	-5	0
30	1 P frigorifique	(Watt)	2378	3160	4054	5078	6250	7588
	2 P absorbée	(W)	1440	1639	1822	1993	2155	2313
	3 I absorbée	(A)	3.03	3.24	3.45	3.68	3.92	4.16
40	1 P frigorifique	(Watt)	1694	2419	3220	4117	5125	6261
	2 P absorbée	(W)	1395	1653	1891	2112	2322	2524
	3 I absorbée	(A)	3.05	3.32	3.59	3.88	4.18	4.49
50	1 P frigorifique	(Watt)		1665	2365	3124	3960	4886
	2 P absorbée	(W)		1593	1892	2171	2435	2686
	3 I absorbée	(A)		3.32	3.66	4.00	4.36	4.73
60	1 P frigorifique	(Watt)			1516	2128	2780	3487
	2 P absorbée	(W)			1828	2171	2494	2802
	3 I absorbée	(A)			3.64	4.05	4.46	4.89

60 Hz R404A								
N°226JU-T								
4 T condensation	5 T évaporation	(°C)	-25	-20	-15	-10	-5	0
30	1 P frigorifique	(Watt)	2776	3543	4457	5539	6807	8281
	2 P absorbée	(W)	1678	1886	2094	2301	2504	2703
	3 I absorbée	(A)	3.05	3.25	3.47	3.72	3.99	4.28
40	1 P frigorifique	(Watt)	2033	2731	3548	4505	5619	6909
	2 P absorbée	(W)	1638	1891	2155	2429	2711	2999
	3 I absorbée	(A)	3.03	3.31	3.61	3.94	4.29	4.67
50	1 P frigorifique	(Watt)		1862	2551	3351	4279	5353
	2 P absorbée	(W)		1783	2089	2415	2760	3122
	3 I absorbée	(A)		3.18	3.56	3.98	4.41	4.87
60	1 P frigorifique	(Watt)			1545	2157	2869	3694
	2 P absorbée	(W)			1895	2258	2651	3071
	3 I absorbée	(A)			3.34	3.83	4.35	4.89

1 = cooling capacity 2 = power input 3 = current 4 = condensing temperature 5 = evaporating temperature

Nota : Tecumseh se réserve le droit de modifier les informations contenues dans ce document sans préavis.

Note : Tecumseh reserves the right to change information contained in this document without notification.

© 2021 Tecumseh Products Company
All rights reserved



Tecumseh

TFH4531Z	Tension TZ : 400V 3~ 50Hz / 440V 3~ 60 Hz
-----------------	--------------------------------------------------

Les performances sont données dans les conditions ARI 520-90 :	Gaz aspirés :	4.4 °C
Condition Dew	Sous refroidissement :	0.0 K
The performance data are in ARI 520-90 conditions :	Return gas :	4.4 °C
Dew Condition	Subcooling :	0.0 K

50 Hz R448A (*)								
N°2849								
4 T condensation	5 T évaporation	(°C)	-25	-20	-15	-10	-5	0
30	1 P frigorifique	(Watt)	2012	2774	3659	4688	5885	7270
	2 P absorbée	(W)	1268	1446	1615	1776	1933	2088
	3 I absorbée	(A)	2.67	2.86	3.06	3.28	3.51	3.76
40	1 P frigorifique	(Watt)		2147	2955	3880	4942	6164
	2 P absorbée	(W)		1464	1682	1890	2090	2285
	3 I absorbée	(A)		2.94	3.20	3.47	3.76	4.06
50	1 P frigorifique	(Watt)			2231	3046	3971	5025
	2 P absorbée	(W)			1687	1952	2207	2453
	3 I absorbée	(A)			3.26	3.60	3.95	4.32
60	1 P frigorifique	(Watt)				2219	3002	3884
	2 P absorbée	(W)				1950	2270	2579
	3 I absorbée	(A)				3.63	4.06	4.50

60 Hz R448A (*)								
N°2849								
4 T condensation	5 T évaporation	(°C)	-25	-20	-15	-10	-5	0
30	1 P frigorifique	(Watt)	2349	3110	4022	5113	6408	7932
	2 P absorbée	(W)	1477	1663	1856	2051	2246	2439
	3 I absorbée	(A)	2.69	2.87	3.08	3.31	3.57	3.86
40	1 P frigorifique	(Watt)		2427	3256	4245	5418	6800
	2 P absorbée	(W)		1676	1917	2173	2440	2716
	3 I absorbée	(A)		2.93	3.21	3.52	3.86	4.22
50	1 P frigorifique	(Watt)			2405	3265	4290	5505
	2 P absorbée	(W)			1862	2170	2501	2851
	3 I absorbée	(A)			3.18	3.57	4.00	4.45
60	1 P frigorifique	(Watt)				2246	3099	4119
	2 P absorbée	(W)				2027	2412	2828
	3 I absorbée	(A)				3.44	3.96	4.50

1 = cooling capacity 2 = power input 3 = current 4 = condensing temperature 5 = evaporating temperature

(*) Veuillez vous référer strictement aux Recommandations d'Utilisation et Bulletins Marketing Tecumseh du fait de la température de refoulement élevée pour les applications LBP.
 (*) Due to very high discharge temperature especially on LBP conditions, please strictly refer to Tecumseh Guidelines & Marketing Bulletin when using this refrigerant.

Nota : Tecumseh se réserve le droit de modifier les informations contenues dans ce document sans préavis.
Note : Tecumseh reserves the right to change information contained in this document without notification.

© 2021 Tecumseh Products Company
All rights reserved



Tecumseh

TFH4531Z	Tension TZ : 400V 3~ 50Hz / 440V 3~ 60 Hz
-----------------	--------------------------------------------------

Les performances sont données dans les conditions ARI 520-90 :	Gaz aspirés :	4.4 °C
Condition Dew	Sous refroidissement :	0.0 K
The performance data are in ARI 520-90 conditions :	Return gas :	4.4 °C
Dew Condition	Subcooling :	0.0 K

50 Hz R449A (*)								
N°2239								
4 T condensation	5 T évaporation	(°C)	-25	-20	-15	-10	-5	0
30	1 P frigorifique	(Watt)	2010	2771	3655	4684	5879	7263
	2 P absorbée	(W)	1268	1446	1615	1776	1933	2088
	3 I absorbée	(A)	2.67	2.86	3.06	3.28	3.51	3.76
40	1 P frigorifique	(Watt)		2144	2952	3875	4936	6156
	2 P absorbée	(W)		1464	1682	1890	2090	2285
	3 I absorbée	(A)		2.94	3.20	3.47	3.76	4.06
50	1 P frigorifique	(Watt)			2227	3042	3965	5017
	2 P absorbée	(W)			1687	1952	2207	2453
	3 I absorbée	(A)			3.26	3.60	3.95	4.32
60	1 P frigorifique	(Watt)				2215	2996	3877
	2 P absorbée	(W)				1950	2270	2579
	3 I absorbée	(A)				3.63	4.06	4.50

60 Hz R449A (*)								
N°2239								
4 T condensation	5 T évaporation	(°C)	-25	-20	-15	-10	-5	0
30	1 P frigorifique	(Watt)	2347	3106	4018	5108	6402	7925
	2 P absorbée	(W)	1477	1663	1856	2051	2246	2439
	3 I absorbée	(A)	2.69	2.87	3.08	3.31	3.57	3.86
40	1 P frigorifique	(Watt)		2424	3252	4239	5411	6792
	2 P absorbée	(W)		1676	1917	2173	2440	2716
	3 I absorbée	(A)		2.93	3.21	3.52	3.86	4.22
50	1 P frigorifique	(Watt)			2401	3260	4284	5496
	2 P absorbée	(W)			1862	2170	2501	2851
	3 I absorbée	(A)			3.18	3.57	4.00	4.45
60	1 P frigorifique	(Watt)				2242	3093	4112
	2 P absorbée	(W)				2027	2412	2828
	3 I absorbée	(A)				3.44	3.96	4.50

1 = cooling capacity 2 = power input 3 = current 4 = condensing temperature 5 = evaporating temperature

(*) Veuillez vous référer strictement aux Recommandations d'Utilisation et Bulletins Marketing Tecumseh du fait de la température de reflux élevée pour les applications LBP.
 (*) Due to very high discharge temperature especially on LBP conditions, please strictly refer to Tecumseh Guidelines & Marketing Bulletin when using this refrigerant.

Nota : Tecumseh se réserve le droit de modifier les informations contenues dans ce document sans préavis.
Note : Tecumseh reserves the right to change information contained in this document without notification.

© 2021 Tecumseh Products Company
All rights reserved