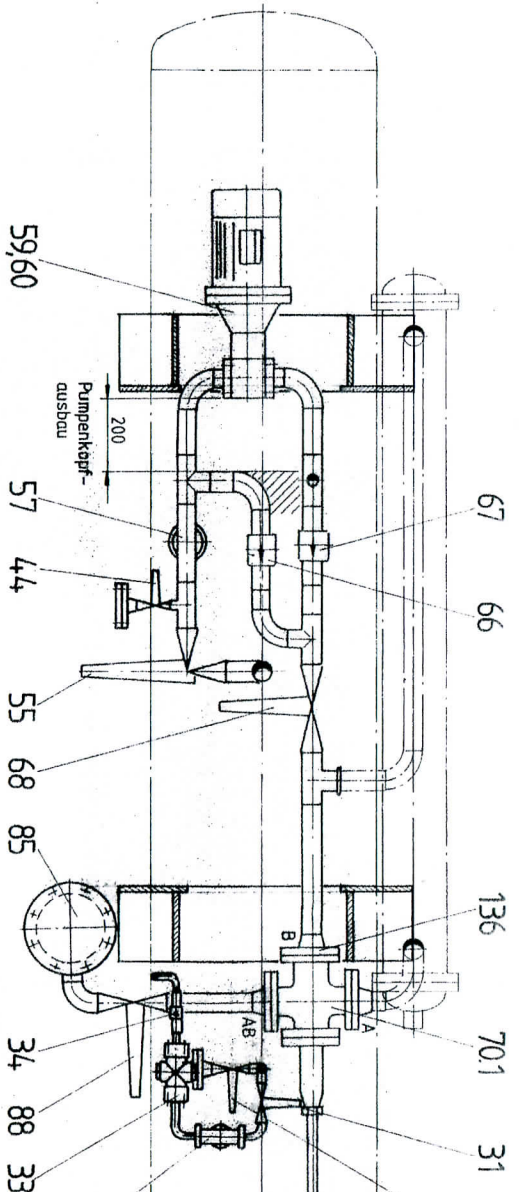


Filter/Rückschlagklappe und Absperrventil (Pos.120 bis 122) für Economizer-Anschluss sind lose mitgeliefert. Eco-Anschluss für Sackstoff-Füllung mit Blindschibe verschlossen.



Dippendaten

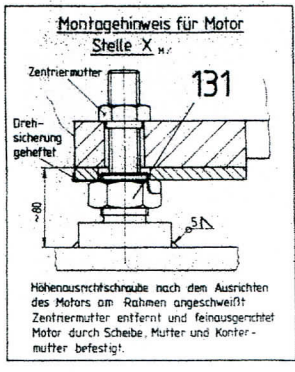
	Nennstrom (A)	Anlaufstrom(A)	Motorleistung (kW)	Förderleistung (l/min)
Startröhlpumpe	2	9,6	0,75	28
Intermittierende Dipumpe	6,5	42,3	3,0	89
Vollschmierpumpe	4,9	29,9	2,2	70

Aggregate-Typ	Verdichter-Typ	Maße in m		
		A	B	C
ISG 590	TDSH193 S	989	521	562
ISG 790	TDSH193 L	945	610	505

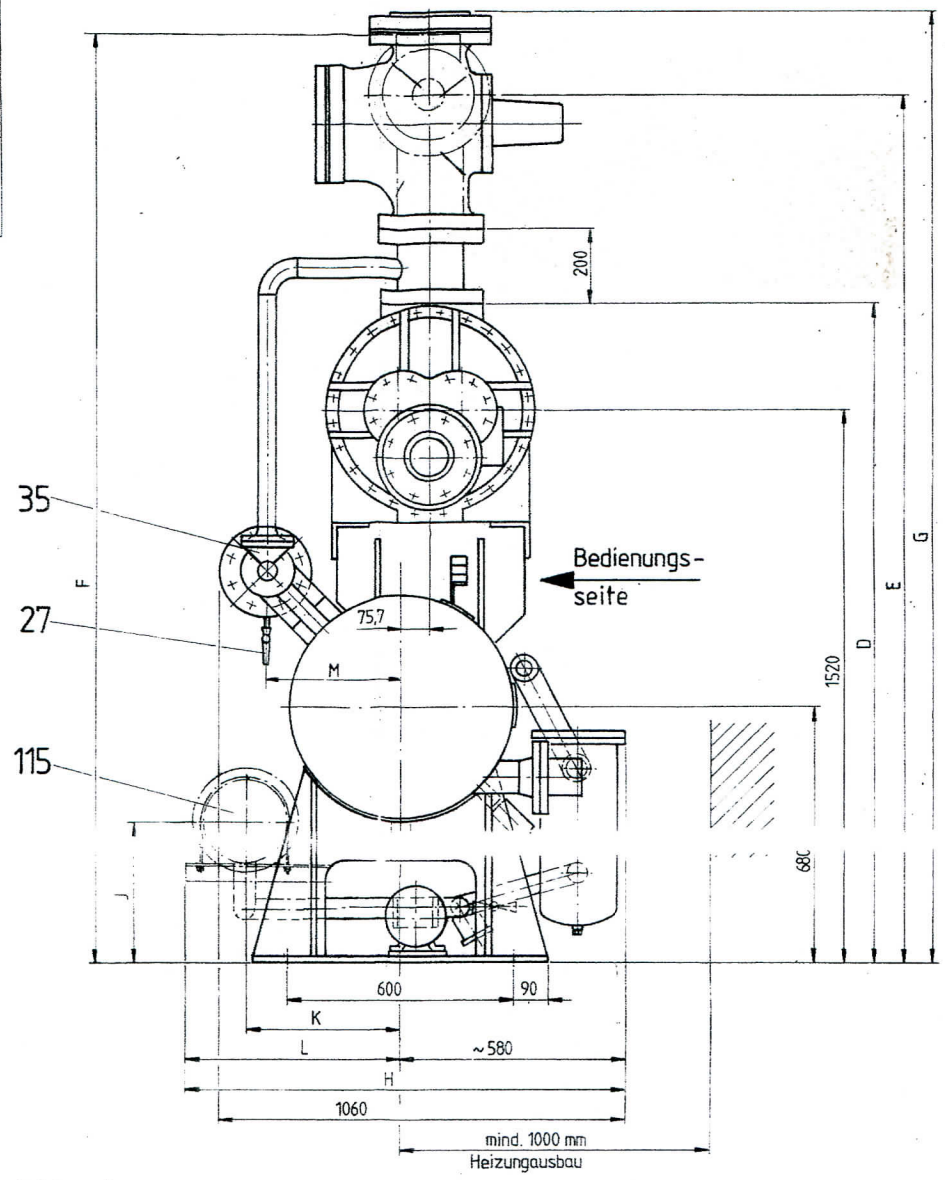
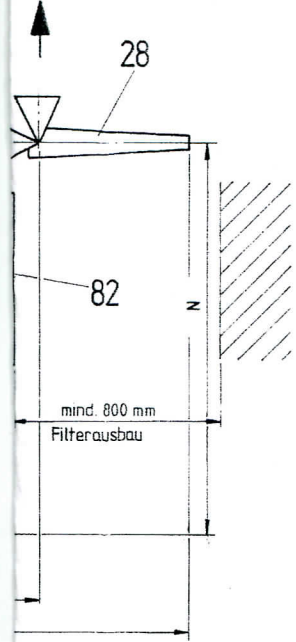
Die diese Zeichnung betreffen für den Fall, dass sich die elektr. Anschl. für den Motor, Schütz, etc. ändern, sind die elektr. Anschl. für den Motor, Schütz, etc. entsprechend zu ändern. Die elektr. Anschl. für den Motor, Schütz, etc. sind in der Zeichnung angegeben. Die elektr. Anschl. für den Motor, Schütz, etc. sind in der Zeichnung angegeben. Die elektr. Anschl. für den Motor, Schütz, etc. sind in der Zeichnung angegeben.

Zeichnungs-Nr. **GLZ 1179 057**

Blatt-Nr. Blatt-Nr.



Druckgas-
anschluss
Nennweite siehe Beiblatt



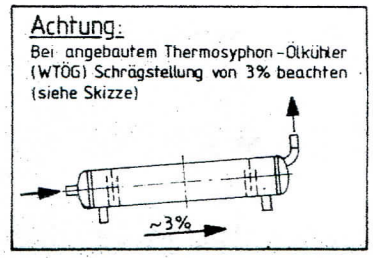
Achtung:
Lage und Anordnung der Anhängösen für den Transport der Unit nach Verrohrung bei Montage festgelegt und am Grundrahmen angebracht!

Druckgasanschluss
Nennweite siehe Beiblatt

DN	M	N	P	Q
50	303	983	3615	895
65	316	996	3710	940
80	330	1010	3805	1005
100	357	1037	3875	1070

Ölkühler
Bauart und Typ siehe Beiblatt

Bauart	Typ	H	J	L	K
WTÖ	168/L	965	335	520	385
	219/L	1150	360	570	410
WTÖG	273/L	1195	385	615	430
	324/L	1250	410	670	455

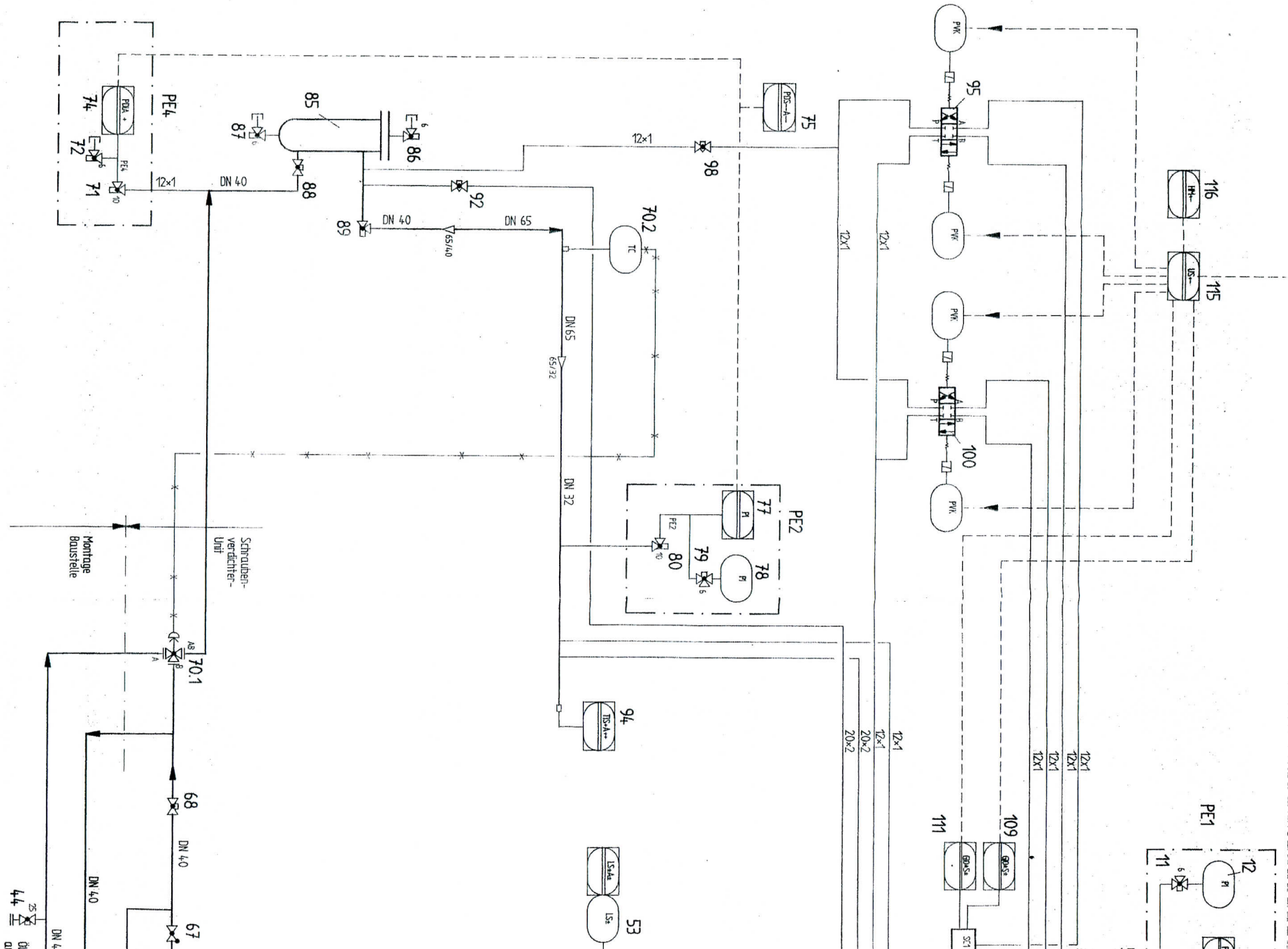


Achtung: Spannungsversorgung für Mikroprozessor 110V, 50Hz!

1) Füllung und Gewicht ohne Ölkühler

E	F	G mit Bypass	G ohne	Ölfüllung (ltr.) 1)	Leergewicht ca. (kg) 1)	Heizung 220V/50Hz
313	2443	2630	2430	330	4700	2x800 W
279	2434	2596	2396	330	4800	2x800 W

Index	Datum	Name	Änderung
Gebrüder Rehe 3 DN 2x1	Ausgestellt 08.05.90	Heinrich	Ohne sep. Stückl. <input checked="" type="checkbox"/> Format A1
Allgemeintoleranz DIN 7168 mittel	Geprüft		Sep. PSL gleich. Nr. <input type="checkbox"/>
Freigegeben	Normgepr.		Sep. PSL ander. Nr. <input type="checkbox"/>
Abt. 75/K	Maßstab 1:20		Ersatz für <input type="checkbox"/>
BBC YORK	Standard-Verdichter - Aggregat		Zeichnungs-Nr. GLZ 1179 067
	ISG 590 u. ISG 790		Insges. Blatt Blatt-Nr.



Üffilter:

Typ: 25 L 561
 Fabr. EPE
 Inhalt: 2x 11 ltr.

Schraubenvordichter:

Typ: TDSH 193 L
 Fabr. Frick / BGC-York
 Da: 658 KW -5 / +4,5 °C
 Ne: 210 KW
 n: 3000 /min

Übtschieber:

Typ: OAS 600/30
 Fabr. BGC - York
 Inhalt: 850 ltr.
 max. Betriebsdruck 28 bar

Üffilter:

Typ: W10 273/25/20/2/128
 Fabr. BGC-York
 Inhalt Mantel: 85 ltr.
 max. Betriebsdruck 35 bar
 Mantel: 10 bar

Üffpumpe:

Typ: R 45/80
 Fabr. Werchdler
 Fördermenge: 113 l/min
 Drehzahl: 1450 /min

Motor-Üffpumpe:

Typ: 4AP100L4A
 Fabr. WP
 Leistung: 3,0 kW

Kupplung:

Typ: NAN 180
 Fabr. Rander

Heiz:

Typ: ...
 Fabr: ...
 Leistung: ...

