



Compressor
Voltage Code : KZ

TAG4568Z

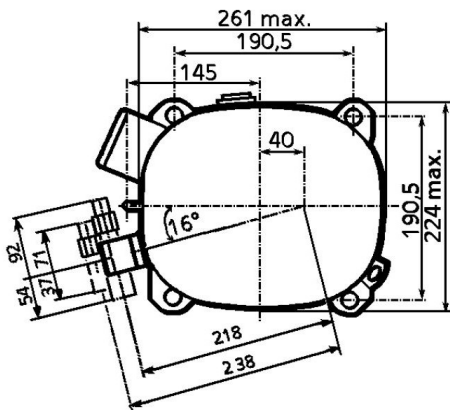
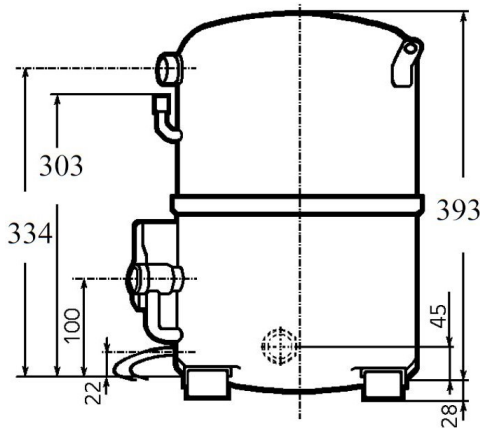
High Temp. Commercial (HP)

220V 3~ 50Hz / 220V 3~ 60 Hz

R452A / R404A / R448A / R449A

AGB4568ZKZ

Conditions	Frequency	Nominal Cooling Capacity		Sound Power ISO3745 / ISO 3743-1
		Watts	BTU/h	
ARI 520-90 / R452A	50 Hz / 60 Hz	8081 / 10035	27557 / 34218	81 dBA
ARI 520-90 / R404A	50 Hz / 60 Hz	8146 / 10113	27778 / 34484	81 dBA
ARI 520-90 / R448A	50 Hz / 60 Hz	8052 / 10002	27456 / 34108	81 dBA
ARI 520-90 / R449A	50 Hz / 60 Hz	8040 / 9987	27415 / 34057	81 dBA



Displacement (cc)	124,4
Net Weight (Kg)	447.2
Oil Quantity (cc)	1760.0
Oil Type	Polyolester
Expansion Device	Capillary_Tube/Expansion_Valve
Cooling	Fan
Main Winding (Ohm)	0.6
Current	
RLA (A)	21.2 23.2
MCC (A)	34.4 36.5
LRA (A)	145 142
Electrical Equipment	TRI
Overload	Interne
Refrigerating connection for OD	
Suction Tube	28.6 (1"1/8)
Discharge Tube	15.9 (5/8")
Process Tube	6.35 (1/4")

* ARI 520-90 : T°Cond. 48.9°C / T°Evap. -6.7°C / T°Return gas temp.. 4.4°C
T°Subcooling. 0.0K

Certificates :



Note : Tecumseh reserves the right to change information contained in this document without notification.



Tecumseh

TAG4568Z	Tension KZ : 220V 3~ 50Hz / 220V 3~ 60 Hz
-----------------	--

Les performances sont données dans les **conditions ARI 520-90** :
 Condition Dew
 The performance data are in **ARI 520-90 conditions** :
 Dew Condition

Gaz aspirés : 4.4 °C
 Sous refroidissement : 0.0 K
 Return gas : 4.4 °C
 Subcooling : 0.0 K

© 2021 Tecumseh Products Company
All rights reserved

50 Hz R452A

N°2149

4 T condensation	5 T évaporation	(°C)	-25	-20	-15	-10	-5	0
30	1 P frigorifique	(Watt)	4791	6388	8275	10494	13088	16100
	2 P absorbée	(W)	3008	3201	3426	3683	3973	4297
	3 I absorbée	(A)	14.4	14.3	14.3	14.6	15.0	15.7
40	1 P frigorifique	(Watt)		4950	6627	8568	10814	13406
	2 P absorbée	(W)		3115	3474	3861	4277	4724
	3 I absorbée	(A)		14.1	14.6	15.2	16.0	17.0
50	1 P frigorifique	(Watt)			4967	6612	8494	10649
	2 P absorbée	(W)			3522	4041	4585	5157
	3 I absorbée	(A)			14.9	15.9	17.1	18.4
60	1 P frigorifique	(Watt)				4644	6142	7841
	2 P absorbée	(W)				4212	4887	5585
	3 I absorbée	(A)				16.5	18.1	19.7

60 Hz R452A

N°2149

4 T condensation	5 T évaporation	(°C)	-25	-20	-15	-10	-5	0
30	1 P frigorifique	(Watt)	5872	7837	10235	12998	16056	19338
	2 P absorbée	(W)	3500	3799	4132	4500	4904	5345
	3 I absorbée	(A)	11.3	12.1	13.1	14.1	15.3	16.6
40	1 P frigorifique	(Watt)		6188	8217	10628	13351	16316
	2 P absorbée	(W)		3693	4189	4718	5280	5876
	3 I absorbée	(A)		11.9	13.3	14.8	16.4	18.0
50	1 P frigorifique	(Watt)			6253	8228	10531	13090
	2 P absorbée	(W)			4247	4938	5660	6413
	3 I absorbée	(A)			13.6	15.5	17.4	19.4
60	1 P frigorifique	(Watt)				5698	7493	9555
	2 P absorbée	(W)				5148	6032	6945
	3 I absorbée	(A)				16.1	18.4	20.8

1 = cooling capacity 2 = power input 3 = current 4 = condensing temperature 5 = evaporating temperature

Nota : Tecumseh se réserve le droit de modifier les informations contenues dans ce document sans préavis.

Note : Tecumseh reserves the right to change information contained in this document without notification.



Tecumseh

TAG4568Z	Tension KZ : 220V 3~ 50Hz / 220V 3~ 60 Hz
-----------------	--

Les performances sont données dans les **conditions ARI 520-90** :
 Condition Dew
 The performance data are in **ARI 520-90 conditions** :
 Dew Condition

Gaz aspirés : 4.4 °C
 Sous refroidissement : 0.0 K
 Return gas : 4.4 °C
 Subcooling : 0.0 K

© 2021 Tecumseh Products Company
All rights reserved

50 Hz R404A

N°227JU-K

4 T condensation	5 T évaporation	(°C)	-25	-20	-15	-10	-5	0
30	1 P frigorifique	(Watt)	5082	6699	8595	10812	13387	16359
	2 P absorbée	(W)	3186	3378	3602	3859	4149	4472
	3 I absorbée	(A)	15.3	15.0	15.0	15.2	15.7	16.3
40	1 P frigorifique	(Watt)	3712	5177	6850	8768	10970	13490
	2 P absorbée	(W)	2969	3302	3663	4052	4470	4916
	3 I absorbée	(A)	14.7	15.0	15.4	16.0	16.8	17.7
50	1 P frigorifique	(Watt)		3671	5103	6707	8519	10572
	2 P absorbée	(W)		3234	3732	4254	4799	5368
	3 I absorbée	(A)		14.9	15.8	16.7	17.9	19.1
60	1 P frigorifique	(Watt)			3384	4655	6060	7627
	2 P absorbée	(W)			3804	4457	5130	5823
	3 I absorbée	(A)			16.1	17.5	19.0	20.5

60 Hz R404A

N°227JU-K

4 T condensation	5 T évaporation	(°C)	-25	-20	-15	-10	-5	0
30	1 P frigorifique	(Watt)	6226	8222	10635	13392	16421	19649
	2 P absorbée	(W)	3707	4008	4344	4716	5122	5563
	3 I absorbée	(A)	11.9	12.8	13.7	14.8	16.0	17.2
40	1 P frigorifique	(Watt)	4879	6472	8495	10875	13541	16417
	2 P absorbée	(W)	3442	3914	4417	4952	5518	6115
	3 I absorbée	(A)	11.3	12.7	14.1	15.5	17.1	18.7
50	1 P frigorifique	(Watt)		4879	6428	8346	10560	12993
	2 P absorbée	(W)		3830	4501	5199	5924	6676
	3 I absorbée	(A)		12.6	14.4	16.3	18.2	20.2
60	1 P frigorifique	(Watt)			4344	5717	7391	9290
	2 P absorbée	(W)			4587	5448	6332	7241
	3 I absorbée	(A)			14.7	17.0	19.3	21.7

1 = cooling capacity 2 = power input 3 = current 4 = condensing temperature 5 = evaporating temperature

Nota : Tecumseh se réserve le droit de modifier les informations contenues dans ce document sans préavis.

Note : Tecumseh reserves the right to change information contained in this document without notification.



Tecumseh

TAG4568Z	Tension KZ : 220V 3~ 50Hz / 220V 3~ 60 Hz
-----------------	--

Les performances sont données dans les conditions ARI 520-90 :	Gaz aspirés :	4.4 °C
Condition Dew	Sous refroidissement :	0.0 K
The performance data are in ARI 520-90 conditions :	Return gas :	4.4 °C
Dew Condition	Subcooling :	0.0 K

50 Hz R448A (*)								
N°2872								
4 T condensation	5 T évaporation	(°C)	-25	-20	-15	-10	-5	0
30	1 P frigorifique	(Watt)	4301	5880	7758	9982	12604	15672
	2 P absorbée	(W)	2804	2980	3192	3440	3722	4036
	3 I absorbée	(A)	13.4	13.3	13.3	13.6	14.1	14.7
40	1 P frigorifique	(Watt)		4597	6285	8262	10577	13278
	2 P absorbée	(W)		2925	3259	3625	4023	4451
	3 I absorbée	(A)		13.3	13.7	14.3	15.1	16.0
50	1 P frigorifique	(Watt)			4812	6538	8542	10872
	2 P absorbée	(W)			3326	3824	4350	4903
	3 I absorbée	(A)			14.1	15.1	16.2	17.5
60	1 P frigorifique	(Watt)				4854	6544	8498
	2 P absorbée	(W)				4003	4670	5360
	3 I absorbée	(A)				15.7	17.3	18.9

60 Hz R448A (*)								
N°2872								
4 T condensation	5 T évaporation	(°C)	-25	-20	-15	-10	-5	0
30	1 P frigorifique	(Watt)	5276	7205	9590	12365	15465	18826
	2 P absorbée	(W)	3263	3536	3850	4204	4594	5020
	3 I absorbée	(A)	10.5	11.3	12.2	13.2	14.3	15.6
40	1 P frigorifique	(Watt)		5745	7790	10251	13065	16164
	2 P absorbée	(W)		3467	3930	4430	4966	5536
	3 I absorbée	(A)		11.2	12.5	13.9	15.4	17.0
50	1 P frigorifique	(Watt)			6054	8137	10596	13365
	2 P absorbée	(W)			4011	4673	5369	6097
	3 I absorbée	(A)			12.8	14.6	16.5	18.5
60	1 P frigorifique	(Watt)				5950	7989	10361
	2 P absorbée	(W)				4892	5764	6666
	3 I absorbée	(A)				15.3	17.6	20.0

1 = cooling capacity 2 = power input 3 = current 4 = condensing temperature 5 = evaporating temperature

(*) Veuillez vous référer strictement aux Recommandations d'Utilisation et Bulletins Marketing Tecumseh du fait de la température de reflux élevée pour les applications LBP.
 (*) Due to very high discharge temperature especially on LBP conditions, please strictly refer to Tecumseh Guidelines & Marketing Bulletin when using this refrigerant.

Nota : Tecumseh se réserve le droit de modifier les informations contenues dans ce document sans préavis.

Note : Tecumseh reserves the right to change information contained in this document without notification.

© 2021 Tecumseh Products Company
All rights reserved



Tecumseh

TAG4568Z	Tension KZ : 220V 3~ 50Hz / 220V 3~ 60 Hz
-----------------	--

Les performances sont données dans les conditions ARI 520-90 :	Gaz aspirés :	4.4 °C
Condition Dew	Sous refroidissement :	0.0 K
The performance data are in ARI 520-90 conditions :	Return gas :	4.4 °C
Dew Condition	Subcooling :	0.0 K

50 Hz R449A (*)								
N°2265								
4 T condensation	5 T évaporation	(°C)	-25	-20	-15	-10	-5	0
30	1 P frigorifique	(Watt)	4296	5874	7749	9972	12592	15657
	2 P absorbée	(W)	2804	2980	3192	3440	3722	4036
	3 I absorbée	(A)	13.4	13.3	13.3	13.6	14.1	14.7
40	1 P frigorifique	(Watt)		4591	6277	8252	10564	13262
	2 P absorbée	(W)		2925	3259	3625	4023	4451
	3 I absorbée	(A)		13.3	13.7	14.3	15.1	16.0
50	1 P frigorifique	(Watt)			4804	6528	8529	10856
	2 P absorbée	(W)			3326	3824	4350	4903
	3 I absorbée	(A)			14.1	15.1	16.2	17.5
60	1 P frigorifique	(Watt)				4845	6532	8483
	2 P absorbée	(W)				4003	4670	5360
	3 I absorbée	(A)				15.7	17.3	18.9

60 Hz R449A (*)								
N°2265								
4 T condensation	5 T évaporation	(°C)	-25	-20	-15	-10	-5	0
30	1 P frigorifique	(Watt)	5270	7197	9580	12352	15450	18808
	2 P absorbée	(W)	3263	3536	3850	4204	4594	5020
	3 I absorbée	(A)	10.5	11.3	12.2	13.2	14.3	15.6
40	1 P frigorifique	(Watt)		5737	7780	10238	13049	16145
	2 P absorbée	(W)		3467	3930	4430	4966	5536
	3 I absorbée	(A)		11.2	12.5	13.9	15.4	17.0
50	1 P frigorifique	(Watt)			6044	8124	10580	13346
	2 P absorbée	(W)			4011	4673	5369	6097
	3 I absorbée	(A)			12.8	14.6	16.5	18.5
60	1 P frigorifique	(Watt)				5939	7974	10342
	2 P absorbée	(W)				4892	5764	6666
	3 I absorbée	(A)				15.3	17.6	20.0

1 = cooling capacity 2 = power input 3 = current 4 = condensing temperature 5 = evaporating temperature

(*) Veuillez vous référer strictement aux Recommandations d'Utilisation et Bulletins Marketing Tecumseh du fait de la température de refoulement élevée pour les applications LBP.
 (*) Due to very high discharge temperature especially on LBP conditions, please strictly refer to Tecumseh Guidelines & Marketing Bulletin when using this refrigerant.

Nota : Tecumseh se réserve le droit de modifier les informations contenues dans ce document sans préavis.
Note : Tecumseh reserves the right to change information contained in this document without notification.

© 2021 Tecumseh Products Company
All rights reserved