

Compresseur / Compressor
Code tension / Voltage code : FZ

AE4425Y-FZ1A

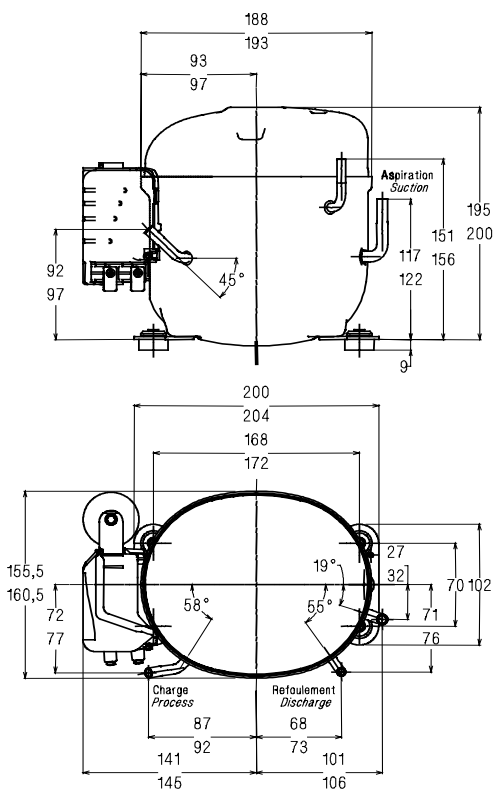
Froid commercial et industriel positif (HP)
Commercial & industrial application (HBP)

220-240V / 50Hz - 1~

R134a

N° 213ES-FZ - ind a

Conditions <i>Conditions</i>	fréquence <i>frequency</i>	Prod frigorifique nominale / <i>nominal refrigerating capacity</i>			Puis. sonore <i>Sound level</i>
		Watts	Kcal/h	BTU/h	
EN12900*	50 Hz	552	475	1882	ISO 3745 / ISO 3743-1 53 dBA
Cecomaf	50 Hz	531			



Cylindrée / *Displacement* : 6.69 cm³
 Poids net / *Net weight* : 9.2 Kg
 Charge en huile / *Oil charge* : 280 cm³
 Type d'huile / *Oil type* : P.O.E /
 Détente / *Expansion device* : Capillaire/Détendeur
 Capillaire/Exp° valve
 Refroidissement / *Cooling* : Ventilé / Forced

Résistance à 20° C / *Windings resistances at 20° C*

Phase princ. / *Main Winding* : 13 Ohms
 aux. / *Auxiliary Winding* : 27.5 Ohms

Intensité / *Current*

nom. / *Rated current RLA* : 1.6 A
 max. / *Max current* : 2.4 A
 dém. / *Start current LRA* : 9.4 A

Ap. Electrique / *Electrical equipment* : CSIR

Protecteur / *Overload* :

MSP65AMN
 Temporisation / *Time Check* : 7.5s - 14s / 6.5 A
 T° ouverture / *Opening temp.* : 120° C
 fermeture / *Closing temp.* : 69° C
 Option / *optional* : T0427

Relais Intensité / *Current relay* :

MTRP0140
 enclenchement / *Pick up* : 4,25A
 déclenchement / *Drop out* : 3,4A
 Option / *optional* :

Condensateur dém. / *Start capacitor* : 64 µF / 250 V

EN12900: T°cond.+50°C / T°évap. +5°C/ T°gas aspirés. +20°C / Sous refroidissement. OK

* EN 12900 : Cond. T° +50°C / Evap. T° +5°C / Return gas T° +20°C / Subcooling. OK

Pour conduites Ø ext / *For tubing O.D.*

Aspiration <i>Suction</i>	Refoulement <i>Discharge</i>	Charge <i>Process</i>
6.35 (1/4")	4.76 (3/16")	6.35 (1/4")

Les caractéristiques données dans cette fiche technique peuvent évoluer sans avis préalable, avec les améliorations que 'TECUMSEH EUROPE' entend toujours apporter à sa production.
 'TECUMSEH EUROPE', in a constant endeavour to improve its products reserves the right to change any information contained in this leaflet without prior warning.



Tecumseh

AE4425Y-FZ1A	Tension FZ : 220 - 240V 1~ 50 Hz	R134a	N°213ES-FZ	Ind a
---------------------	----------------------------------	-------	------------	-------

Les performances sont données dans les conditions EN 12900 :	Gaz aspirés :	20°C
	Sous refroidissement :	0°K
The performance data are in EN 12900 conditions :	Return gas :	20°C
	Subcooling :	0°K

50 Hz R134a											
4 T condensation	5 T évaporation	(°C)	-25	-20	-15	-10	-5	0	5	10	15
30	1 P frigorifique	(W)	136	200	275	365	470	593	735	899	1087
	2 P absorbée	(W)	135	149	161	172	182	191	199	207	214
	3 I absorbée	(A)	1.21	1.24	1.27	1.29	1.32	1.34	1.36	1.38	1.4
40	1 P frigorifique	(W)		165	236	317	411	520	645	790	955
	2 P absorbée	(W)		153	171	186	201	214	227	238	250
	3 I absorbée	(A)		1.23	1.28	1.33	1.38	1.42	1.47	1.51	1.55
50	1 P frigorifique	(W)			193	265	348	443	552	676	819
	2 P absorbée	(W)			176	197	217	236	254	271	288
	3 I absorbée	(A)			1.29	1.36	1.43	1.5	1.57	1.63	1.7
60	1 P frigorifique	(W)				213	284	365	456	561	680
	2 P absorbée	(W)				207	233	258	283	306	329
	3 I absorbée	(A)				1.39	1.48	1.58	1.67	1.75	1.84
1 = refrigerating capacity 2 = watt input 3 = current 4 = condensing temperature 5 = evaporating temperature											

Nota : Les caractéristiques données dans cette fiche technique peuvent évoluer sans avis préalable, avec les améliorations que "TECUMSEH EUROPE" entend toujours apporter à sa production.

Note : "TECUMSEH EUROPE", in a constant endeavour to improve its products reserves the right to change any information contained in this leaflet without prior warning.