

# Compresseur / Compressor

Code tension / Voltage code : F

# FH4524Z

Froid commercial et industriel positif (HP)  
Commercial & industrial application (HBP)

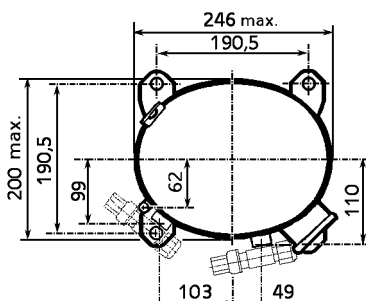
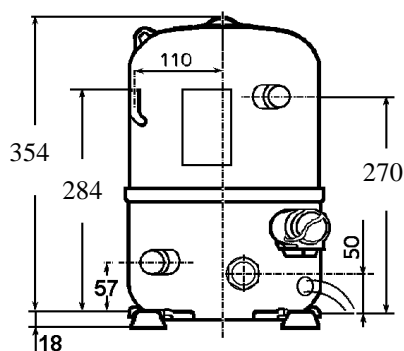
220-240V / 50Hz - 1~

## R404A



## N° 226ET-F - ind f

Conditions <i>Conditions</i>	fréquence <i>frequency</i>	Prod frigorifique nominale / <i>nominal refrigerating capacity</i>			Puis. sonore <i>Sound level</i>
		Watts	Kcal/h	BTU/h	
EN 12900	50 Hz	5216	4486	17787	NF S 31-026/ISO 3743-1  74 dBA
Cecomaf	50 Hz	4997			



\* EN 12900: T°cond.+50°C / T°évap. +5°C / T°gas aspirés. +20°C / Sous refroidissement. 0K

\* EN 12900 : Cond. T° +50°C / Evap. T° +5°C / Return gas T° +20°C / Subcooling. 0K

Cylindrée / *Displacement* : 43.5 cm<sup>3</sup>  
 Poids net / *Net weight* : 34.2 Kg  
 Charge en huile / *Oil charge* : 1480 cm<sup>3</sup>  
 Type d'huile / *Oil type* : P.O.E /  
 Détente / *Expansion device* : Capillaire/Détendeur  
*Capillary/Exp° valve*  
 Refroidissement / *Cooling* : Ventilé / *Forced*

Résistance à 20° C / *Windings resistances at 20° C*  
 Phase princ. / *Main Winding* : 1.2 Ohms  
 aux. / *Auxiliary Winding* : 3.9 Ohms

Intensité / *Current*  
 nom. / *Rated current RLA* : 10.7 A  
 max. / *Max current* : 18.1 A  
 dém. / *Start current LRA* : 49 A

Ap. Electrique / *Electrical equipment* : CSR

Protecteur / *Overload* : Interne / *Internal*

Relais potentiel / *Potential relay* : RVA41\*\*  
 enclenchement / *Pick up* : 204/233V  
 déclenchement / *Drop out* : 50/110V  
 Option / *optional* : 3ARR3\*6AU\*

Condensateur dém. / *Start capacitor* : 100 µF / 330 V

Condensateur Perm./ *Run capacitor* : 30 µF / 400 V

Pour conduites Ø ext / *For tubing O.D.*

Aspiration <i>Suction</i>	Refoulement <i>Discharge</i>	Charge <i>Process</i>
15.9 (5/8")	12.7 (1/2")	6.35 (1/4")

Les caractéristiques données dans cette fiche technique peuvent évoluer sans avis préalable, avec les améliorations que 'TECUMSEH EUROPE' entend toujours apporter à sa production.  
 'TECUMSEH EUROPE', in a constant endeavour to improve its products reserves the right to change any information contained in this leaflet without prior warning.



L'UNITE  
HERMETIQUE



Tecumseh

<b>FH4524Z</b>	Tension F : 220 - 240V 1~ 50 Hz	R404A	N°226ET-F	Ind f
----------------	---------------------------------	-------	-----------	-------

Les performances sont données dans les <b>conditions EN 12900</b> : Elles sont certifiées uniquement en 50 Hz	Gaz aspirés : 20°C Sous refroidissement : 0°K
The performance data are in <b>EN 12900 conditions</b> : They are only certified in 50 Hz	Return gas : 20°C Subcooling : 0°K

<b>50 Hz R404A</b>											
4   T condensation	5   T évaporation	(°C)	-25	-20	-15	-10	-5	0	5	10	15
<b>30</b>	1   P frigorifique	(W)	1843	2514	3290	4185	5217	6402	7756	9297	11040
	2   P absorbée	(W)	1174	1335	1478	1608	1727	1839	1947	2054	2164
	3   I absorbée	(A)	5.33	6.01	6.64	7.21	7.73	8.19	8.6	8.96	9.26
<b>40</b>	1   P frigorifique	(W)		1944	2644	3437	4338	5364	6532	7858	9358
	2   P absorbée	(W)		1347	1535	1707	1865	2012	2152	2289	2425
	3   I absorbée	(A)		6.01	6.85	7.62	8.35	9.02	9.63	10.19	10.7
<b>50</b>	1   P frigorifique	(W)			1964	2639	3395	4249	<b>5216</b>	6313	7557
	2   P absorbée	(W)			1541	1762	1966	2156	<b>2337</b>	2510	2680
	3   I absorbée	(A)			6.85	7.83	8.76	9.64	<b>10.46</b>	11.23	11.94
<b>60</b>	1   P frigorifique	(W)				1832	2430	3097	3849	4704	5678
	2   P absorbée	(W)				1770	2028	2269	2497	2715	2926
	3   I absorbée	(A)				7.84	8.98	10.06	11.09	12.06	12.98
1 = refrigerating capacity      2 = watt input      3 = current      4 = condensing temperature      5 = evaporating temperature											

Nota : Les caractéristiques données dans cette fiche technique peuvent évoluer sans avis préalable, avec les améliorations que "TECUMSEH EUROPE" entend toujours apporter à sa production.

Note : "TECUMSEH EUROPE", in a constant endeavour to improve its products reserves the right to change any information contained in this leaflet without prior warning.