

## 5. Теплообменное оборудование .

### 5.1. Воздухоохладители "SEARLE".




#### 5.1.1. Потолочные плоские. Серия "JG" (шаг ребра 4,3 мм).

Модель	Холодопроизводительность (Вт)	Производительность вентиляторов (м3/час)	Кол-во вентиляторов (шт x Ø)	Площадь теплообм. поверхности (м2)	Длина струи (м)	Габаритные размеры (мм)	Мощность вентиляторов (Вт)	Уровень шума на расстоянии 3 м (дБ)	Масса (кг)	Присоед. размеры труб (дюйм)	Цена (USD)
JG1	330	342	1 x 200	0,81	3,5	525x399x180	1 x 38	50	4,7	3/ 8-3/ 8	307
JG2	520	291	1 x 200	1,63	3	525x399x180	1 x 38	49	5,1	3/ 8-3/ 8	307
JG3	660	313	1 x 200	2,31	3	690x399x180	1 x 38	49	6,4	3/ 8-3/ 8	355
JG4	800	280	1 x 200	3,47	3	690x399x180	1 x 38	49	7,2	3/ 8-3/ 8	355
JG5	1000	572	2 x 200	3,05	4	868x399x180	2 x 38	52	8,5	3/ 8-3/ 8	494
JG6	1210	486	2 x 200	4,57	3,5	868x399x180	2 x 38	52	9,6	3/ 8-1/ 2	494
JG7	1360	828	3 x 200	4,1	4,5	1121x399x180	3 x 38	54	11,5	3/ 8-1/ 2	637
JG8	1640	738	3 x 200	6,14	4	1121x399x180	3 x 38	54	13	3/ 8-1/ 2	637

Внимание! В стоимость воздухоохладителей серии JG не входят ТЭНы оттайки.

Холодопроизводительность воздухоохладителей указана при  $\Delta T = 8 \text{ K}$ ,  $T_{\text{кип.}} = -8 \text{ }^{\circ}\text{C}$ .



#### 5.1.2. Потолочные плоские. Серия "TG" (шаг ребра 5 мм).

Модель	Холодопроизводительность (Вт)	Производительность вентиляторов (м3/час)	Кол-во вентиляторов (шт x Ø)	Площадь теплообм. поверхности (м2)	Длина струи (м)	Габаритные размеры (мм)	Мощность вентиляторов (Вт)	Уровень шума на расстоянии 3 м (дБ)	Масса (кг)	Присоед. размеры труб (дюйм)	Цена (USD)
TG1-5	520	580	1 x 230	1,08	3,5	525x375x180	1 x 62	57	7,3	3/ 8-3/ 8	425
TG2-5	840	522	1 x 230	2,17	3,5	525x375x180	1 x 62	55	8,2	3/ 8-3/ 8	455
TG3-5	1000	580	1 x 230	3,07	4	690x375x180	1 x 62	56	9,8	3/ 8-3/ 8	484
TG3,5-5	1150	620	1 x 230	4,05	4	865x375x180	1 x 62	56	12	1/ 2-1/ 2	528
TG4-5	1610	1011	2 x 230	4,05	4	865x375x180	2 x 62	59	13,7	1/ 2-1/ 2	653
TG5-5	1890	1120	2 x 230	5,44	4,5	1120x550x180	2 x 62	57	16,4	1/ 2-1/ 2	713
TG6-5	2140	1210	2 x 230	7,26	4,5	1120x550x230	2 x 62	55	18,5	1/ 2-5/ 8	781
TG7-5	2760	1692	3 x 230	7,69	5	1528x550x180	3 x 62	60	24	1/ 2-7/ 8	1035
TG8-5	3180	1811	3 x 230	10,26	5	1528x550x230	3 x 62	58	26,9	1/ 2-7/ 8	1098

Внимание! В стоимость воздухоохладителей серии TG не входят ТЭНы оттайки.

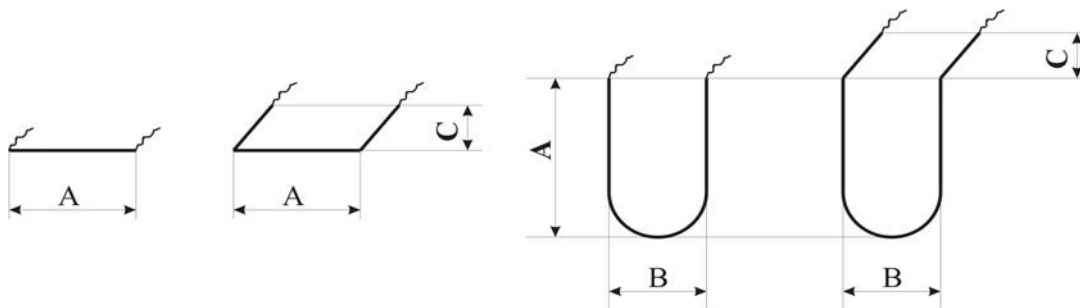
Холодопроизводительность воздухоохладителей указана при  $\Delta T = 8 \text{ K}$ ,  $T_{\text{кип.}} = -8 \text{ }^{\circ}\text{C}$ .

#### 5.1.3. ТЭНы для воздухоохладителей

Марка воздухоохладителя	Код заказа	Кол. на один ВО	Тип ТЭНа	Габаритные размеры (мм)			Мощность W/V	Цена (USD)
				A	B	C		
JG1	215-230-202		Прямые	470	-	90	275/230	78
JG2	215-250-603		U - образные	470	40	90	550/230	78
JG3/4	215-250-703		U - образные	635	40	90	700/230	80
JG5/6	215-250-902		U - образные	810	40	90	900/230	80
JG7/8	215-251-002		U - образные	1065	40	90	1000/230	87
TG1	215-230-201	1	Прямые	470	-	100	275/230	68
TG2	215-250-601	1	U - образные	470	40	100	550/230	77
TG3	215-250-701	1	U - образные	635	40	100	700/230	91
TG3,5/4	215-250-901	1	U - образные	810	40	100	900/230	103
TG5/6	215-251-001	1	U - образные	1065	40	100	1000/230	105
TG7/8	215-251-401	1	U - образные	1460	40	100	1400/230	113

Марка воздухоохладителя	Код заказа	Кол. на один ВО	Тип ТЭНа	Габаритные размеры (мм)			Мощность W/V	Цена (USD)
				A	B	C		
<b>В решетку</b>								
NS14	215-260-430	2	U - образные	700	150	-	430/230	<b>35</b>
NS25	215-240-730	2	U - образные	1115	80	-	730/230	<b>41</b>
NS28	215-260-750	2	U - образные	1115	150	-	750/230	<b>41</b>
NS37	215-241-050	2	U - образные	1665	150	-	1050/230	<b>52</b>
NS43	215-261-080	2	U - образные	1665	150	-	1080/230	<b>81</b>
NS57	215-261-410	2	U - образные	2115	150	-	1410/230	<b>85</b>
<b>В поддон</b>								
NS14	215-260-430	1	U - образные	700	150	-	430/230	<b>35</b>
NS25/28	215-260-750	1	U - образные	1115	150	-	750/230	<b>41</b>
NS37/43	215-261-080	1	U - образные	1665	150	-	1080/230	<b>81</b>
NS57	215-261-410	1	U - образные	2115	150	-	1410/230	<b>85</b>
<b>KS</b>								
KS10/15	215-260-575	2	U - образные	400	100	-	575/230	<b>64</b>
KS20	215-260-650	2	U - образные	450	100	-	650/230	<b>67</b>
KS25	215-260-790	2	U - образные	550	100	-	790/230	<b>71</b>
KS35/40	215-261-210	2	U - образные	850	100	-	1210/230	<b>84</b>
KS45	215-261-425	2	U - образные	1000	100	-	1425/230	<b>89</b>
KS55/70	215-262-135	2	U - образные	1500	100	-	2135/230	<b>118</b>
<b>В решетку</b>								
KM50	215-260-440	3	U - образные	925	150	-	530/230	<b>61</b>
KM60	215-260-660	3	U - образные	1250	150	-	800/230	<b>67</b>
KM80/95	215-261-080	3	U - образные	1600	150	-	1060/230	<b>81</b>
KM115/140	215-410-800	6	Прямые	2275	-	-	800/115	<b>61</b>
KM175	215-410-940	6	Прямые	2650	-	-	940/230	<b>68</b>
<b>В поддон</b>								
KM50	215-210-220	3	Прямые	925	-	-	265/230	<b>41</b>
KM60	215-210-330	3	Прямые	1250	-	-	400/230	<b>47</b>
KM80/95	215-210-440	3	Прямые	1600	-	-	530/230	<b>49</b>
KM115/140	215-210-660	3	Прямые	2275	-	-	800/230	<b>59</b>
KM175	215-210-780	3	Прямые	2650	-	-	940/115	<b>64</b>
<b>DSR</b>								
DSR 12, 19, 22	215-260-790	2	U - образные	550	100	-	790/230	<b>71</b>
DSR 36, 42	215-261-425	2	U - образные	1000	100	-	1425/230	<b>89</b>
DSR 51, 62	215-262-135	2	U - образные	1600	100	-	2135/230	<b>118</b>
DSR 68, 83	215-262-850	2	U - образные	2110	100	-	2850/230	<b>128</b>
DSR 100, 116	215-262-850	2	U - образные	2110	100	-	2850/230	<b>128</b>
DSR 100, 116	215-290-985	2	сдвоенные	2255	100	-	985/230	<b>138</b>
<b>В решетку</b>								
SM 161, 201	215-210-400		Прямые	1375	-	-	400/230	<b>41</b>
SM 162, 202, 302	215-210-800		Прямые	2650	-	-	800/230	<b>53</b>
SM 163, 203, 303	215-211-200		Прямые	3915	-	-	1200/230	<b>69</b>
SM 244, 304	215-211-600		Прямые	5180	-	-	1600/230	<b>99</b>
<b>В поддон</b>								
SM 161, 201	215-270-800-1		U - образные	1740	180	-	800/230	<b>64</b>
SM 162, 202, 302	215-230-800		Прямые	3045	-	-	800/230	<b>60</b>
SM 163, 203, 303	215-231-200		Прямые	4320	-	-	1200/230	<b>83</b>
SM 244, 304	215-231-600		Прямые	5600	-	-	1600/230	<b>109</b>
<b>В решетку</b>								
LSR 122-4	215-241-060	6	U - образные	1600	180	-	1060/230	<b>79</b>
LSR 122-6	215-261-080	6	U - образные	1600	150	-	1060/230	<b>81</b>
LSR 123	215-410-800	6	Прямые	2275	-	-	800/115	<b>61</b>
LSR 124	215-410-106	6	Прямые	2900	-	-	1060/115	<b>60</b>
<b>В поддон</b>								
LSR 122	215-210-440	6	Прямые	1600	-	-	530/230	<b>49</b>
LSR 123	215-210-660	6	Прямые	2225	-	-	800/230	<b>59</b>
LSR 124	215-210-106	6	Прямые	2900	-	-	1060/230	<b>69</b>

Типы ТЭНов



searle



5.1.4. Потолочные плоские. Серия "LDF".

(шаг ребра 6 мм)

Модель	Холодопроизводительность на R404A (Вт)	Производительность вентиляторов (м <sup>3</sup> /час)	Кол-во вентиляторов (шт)	Площадь теплообм. поверхности (м <sup>2</sup> )	Внутренний объем (литры)	Мощность оттайки (Вт)	Масса (кг)	Габаритные размеры (мм)	Присоед. размеры труб (дюйм)	Цена (USD)
LDF 1-6L	2290	1440	1	8,39	2,24	1590	31	975x702x310	1/2 - 5/8	1246
LDF 2-6L	2810	1332	1	12,59	3,36	1590	34	975x702x310	1/2 - 5/8	1366
LDF 3-6L	4630	2880	2	16,78	4,18	3180	48	1650x702x310	1/2 - 7/8	1740
LDF 4-6L	5620	2664	2	25,17	6,27	3180	53	1650x702x310	1/2 - 7/8	1870
LDF 5-6L	7020	4320	3	25,17	6,12	4800	66	2325x702x310	1/2 - 7/8	2322
LDF 6-6L	8480	3996	3	37,76	9,18	4800	73	2325x702x310	1/2 - 1 1/8	2583

(шаг ребра 8 мм)

Модель	Холодопроизводительность на R404A (Вт)	Производительность вентиляторов (м <sup>3</sup> /час)	Кол-во вентиляторов (шт)	Площадь теплообм. поверхности (м <sup>2</sup> )	Внутренний объем (литры)	Мощность оттайки (Вт)	Масса (кг)	Габаритные размеры (мм)	Присоед. размеры труб (дюйм)	Цена (USD)
LDF 1-8L	1840	1512	1	6,46	2,24	1590	30	975x702x310	1/2 - 5/8	1246
LDF 2-8L	2340	1404	1	9,69	3,36	1590	33	975x702x310	1/2 - 5/8	1366
LDF 3-8L	3760	3024	2	12,92	4,18	3180	47	1650x702x310	1/2 - 7/8	1740
LDF 4-8L	4770	2808	2	19,38	6,27	3180	52	1650x702x310	1/2 - 7/8	1870
LDF 5-8L	570	4536	3	19,38	6,12	4800	65	2325x702x310	1/2 - 7/8	2322
LDF 6-8L	7180	4212	3	29,07	9,18	4800	72	2325x702x310	1/2 - 1 1/8	2583

Модель	Диаметр вентилятора (мм)	Потребляемая мощность вентиляторов (Вт)	Длина струи (м)	Уровень шума на расстоянии 3 м (Дб)	Скорость вращения вентиляторов об/мин.
LDF 1	315	120	13	54	1380
LDF 2	315	120	13	54	1380
LDF 3	315	240	15	57	1380
LDF 4	315	240	15	57	1380
LDF 5	315	360	16	59	1380
LDF 6	315	360	16	59	1380

Внимание! Стоимость воздухоохладителей указана с ТЭНами оттайки.

Холодопроизводительность воздухоохладителей указана при  $\Delta T = 8 \text{ K}$ ,  $T_{\text{кип.}} = -8 \text{ }^{\circ}\text{C}$ .



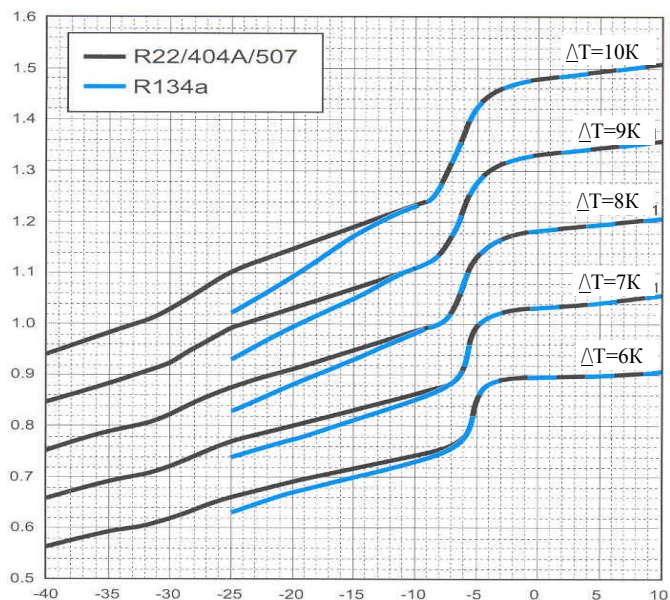
5.1.5. Потолочные кубические. Серия "NS" (шаг ребра 6 мм).

Модель	Холодопроизводительность (Вт)	Производительность вентиляторов (м³/час)	Кол-во вентиляторов (шт)	Площадь теплообм. поверхности (м²)	Мощность оттайки (Вт)	Габаритные размеры (мм)	Скорость вращения вентиляторов (об/мин)	Уровень шума на расстоянии 3 м (дБ)	Масса (кг)	Цена (USD)
NS 14-6L	1690	864	1	9,02	1290	772x457x338	1300	53	15	<b>786</b>
NS 25-6L	2740	1800	2	12,02	2210	1242x457x338	1300	56	22	<b>1025</b>
NS 28-6L	3440	1764	2	18,04	2250	1242x457x338	1300	56	26	<b>1108</b>
NS 37-6L	4130	2700	3	18,04	3180	1712x457x338	1300	58	31	<b>1435</b>
NS 43-6L	5180	2628	3	27,06	3240	1712x457x338	1300	58	36	<b>1566</b>
NS 57-6L	6930	3492	4	36,07	4230	2182x457x338	1300	59	46	<b>2007</b>

Модель	Диаметр вентилятора (мм)	Потребляемая мощность одного вентилятора (Вт)	Длина струи (м)	Присоед. размеры труб (дюйм)	Внутренний объем (литры)
NS 14-6	254	70	6	1/2 - 1/2	2,48
NS 25-6	254	70	6,5	1/2 - 5/8	3,01
NS 28-6	254	70	6	1/2 - 5/8	4,52
NS 37-6	254	70	6,5	1/2 - 7/8	4,52
NS 43-6	254	70	6	1/2 - 7/8	6,56
NS 57-6	254	70	6	1/2 - 7/8	8,6

Внимание! Стоимость воздухоохладителей указана с ТЭНами оттайки.

Холодопроизводительность воздухоохладителей указана при  $\Delta T = 8 \text{ K}$ ,  $T_{\text{кип.}} = -8 \text{ }^\circ\text{C}$ .



Подбор коэффициента для определения холодопроизводительности воздухоохладителей (если режим работы отличен от  $\Delta T = 8 \text{ K}$ ,  $T_{\text{кип.}} = -8 \text{ }^\circ\text{C}$ .)



5.1.6. Потолочные кубические. Серия "KS".

(шаг ребра 4 мм)

Модель	Холодопроизводительность на R404A (Вт)	Производительность вентиляторов (м³/час)	Кол-во вентиляторов (шт)	Площадь теплообм. поверхности (м²)	Внутренний объем (литры)	Мощность оттайки (Вт)	Масса (кг)	Габаритные размеры (мм)	Присоед. размеры труб (дюйм)	Цена (USD)
KS 10- 4L-(BAL)	1670	1008	1	9,96	1,44	1150	34	720x467x473	1/ 2-1/ 2	<b>985</b>
KS 15- 4L-(BAL)	2040	1008	1	9,96	1,92	1150	35	720x467x473	1/ 2-1/ 2	<b>1003</b>
KS 20- 4L-(BAL)	2660	1440	1	11,2	2,11	1300	37	770x467x473	1/ 2-5/ 8	<b>1130</b>
KS 25- 4L-(BAL)	3440	1368	1	20,54	3,74	1580	45	870x542x473	1/ 2-5/ 8	<b>1288</b>
KS 35- 4L-(BAL)	5160	2808	2	21,16	3,65	3630	56	1170x467x473	1/ 2-7/ 8	<b>1658</b>
KS 40- 4L-(BAL)	6040	2520	2	31,74	5,47	3630	61	1170x542x473	1/ 2-7/ 8	<b>1860</b>
KS 45- 4L-(BAL)	6560	2664	2	37,34	6,34	4275	69	1320x542x473	1/ 2-7/ 8	<b>1965</b>
KS 55- 4L-(BAL)	8650	4464	3	37,34	6,14	6405	83	1820x467x473	1/ 2-7/ 8	<b>2511</b>
KS 70- 4L-(BAL)	9900	3996	3	56,02	9,22	6405	96	1820x542x473	5/ 8-1 1/ 8	<b>2790</b>

(шаг ребра 6 мм)

Модель	Холодопроизводительность на R404A (Вт)	Производительность вентиляторов (м³/час)	Кол-во вентиляторов (шт)	Площадь теплообм. поверхности (м2)	Внутренний объем (литры)	Мощность оттайки (Вт)	Масса (кг)	Габаритные размеры (мм)	Присоед. размеры труб (дюйм)	Цена (USD)
KS 10 - 6L-(BAL)	1350	1080	1	6,82	1,44	1150	34	720x467x473	1/ 2-1/ 2	<b>985</b>
KS 15 - 6L-(BAL)	1710	1080	1	6,82	1,92	1150	34	720x467x473	1/ 2-1/ 2	<b>1003</b>
KS 20 - 6L-(BAL)	2190	1512	1	7,68	2,11	1300	36	770x467x473	1/ 2-5/ 8	<b>1130</b>
KS 25 - 6L-(BAL)	3080	1512	1	14,07	3,74	1580	44	870x542x473	1/ 2-5/ 8	<b>1288</b>
KS 35 - 6L-(BAL)	4380	3024	2	14,5	3,65	3630	55	1170x467x473	1/ 2-7/ 8	<b>1658</b>
KS 40- 6L-(BAL)	5420	2808	2	21,75	5,47	3630	60	1170x542x473	1/ 2-7/ 8	<b>1860</b>
KS 45 - 6L-(BAL)	5890	2952	2	25,58	6,34	4275	68	1320x542x473	1/ 2-7/ 8	<b>1965</b>
KS 55 - 6L-(BAL)	7140	4752	3	25,58	6,14	6405	82	1820x467x473	1/ 2-7/ 8	<b>2511</b>
KS 70- 6L-(BAL)	8750	4428	3	38,38	9,22	6405	93	1820x542x473	1/ 2-1 1/ 8	<b>2790</b>

(шаг ребра 8 мм)

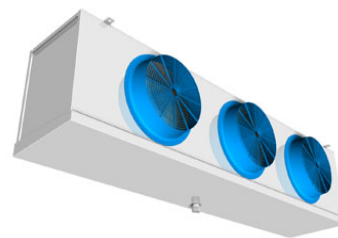
Модель	Холодопроизводительность на R404A (Вт)	Производительность вентиляторов (м³/час)	Кол-во вентиляторов (шт)	Площадь теплообм. поверхности (м2)	Внутренний объем (литры)	Мощность оттайки (Вт)	Масса (кг)	Габаритные размеры (мм)	Присоед. размеры труб (дюйм)	Цена (USD)
KS 10- 8L-(BAL)	1200	1116	1	5,25	1,44	1150	34	720x467x473	1/ 2-1/ 2	<b>985</b>
KS 15- 8L-(BAL)	1560	1116	1	5,25	1,92	1150	34	720x467x473	1/ 2-1/ 2	<b>1003</b>
KS 20- 8L-(BAL)	1980	1584	1	5,9	2,11	1300	36	770x467x473	1/ 2-5/ 8	<b>1130</b>
KS 25- 8L-(BAL)	2860	1584	1	10,82	3,74	1580	44	870x542x473	1/ 2-5/ 8	<b>1288</b>
KS 35- 8L-(BAL)	3910	3168	2	11,15	3,65	3630	55	1170x467x473	1/ 2-7/ 8	<b>1658</b>
KS 40- 8L-(BAL)	4950	2952	2	16,73	5,47	3630	60	1170x542x473	1/ 2-7/ 8	<b>1860</b>
KS 45- 8L-(BAL)	5420	3096	2	19,68	6,34	4275	68	1320x542x473	1/ 2-7/ 8	<b>1965</b>
KS 55- 8L-(BAL)	6460	4968	3	19,68	6,14	6405	82	1820x467x473	1/ 2-7/ 8	<b>2511</b>
KS 70- 8L-(BAL)	8130	4680	3	29,52	9,22	6405	93	1820x542x473	1/ 2-1 1/ 8	<b>2790</b>

Модель	Диаметр вентилятора (мм)	Потребляемая мощность одного вентилятора (Вт)	Длина струи (м)	Уровень шума на расстоянии 3 м (Дб)	Скорость вращения вентиляторов об/мин.
KS 10- 8L	305	105	12	53	1400
KS 15- 8L	305	105	12	53	1400
KS 20- 8L	310	160	16	53	1400
KS 25- 8L	310	160	16	53	1400
KS 35- 8L	310	320	16	56	1400
KS 40- 8L	310	320	15	56	1400
KS 45- 8L	310	320	16	56	1400
KS 55- 8L	310	480	17	58	1400
KS 70- 8L	310	480	16	58	1400

Внимание! Стоимость воздухоохладителей указана с ТЭНами оттайки.

Холодопроизводительность воздухоохладителей указана при ΔT= 8 К, Tкип.= -8 °С.

searle



5.1.7. Потолочные кубические. Серия "KM".

(шаг ребра 4 мм)

Модель	Холодо-производительность на R404A (Вт)	Производ-сть вентиляторов (м³/час)	Кол-во вентиляторов (шт)	Площадь теплообм. поверхности (м²)	Внутренний объем (литры)	Мощность оттайки (Вт)	Масса (кг)	Габаритные размеры (мм)	Присоед. размеры труб (дюйм)	Цена (USD)
KM 50-4L-3PH	7340	3060	1	37,81	6,70	3445	85	1025x604x628	1/2 - 1 1/8	2187
KM 60-4L-3PH	8960	3456	1	56,02	9,50	5200	112	1350x604x628	5/8 - 1 1/8	2371
KM 80-4L-3PH	12490	6552	2	50,41	8,35	6890	129	1700x529x628	5/8 - 1 1/8	2936
KM 95-4L-3PH	14480	6120	2	75,62	12,53	6890	139	1700x604x628	5/8 - 1 1/8	3203
KM115-4L-3PH	18750	9828	3	75,62	12,24	10400	170	2375x529x628	5/8 - 1 3/8	3906
KM140-4L-3PH	21820	9180	3	113,43	18,36	10400	195	2375x604x628	7/8 - 1 3/8	4600
KM175-4L-3PH	27600	11736	4	134,44	21,60	12220	217	2750x604x628	7/8 - 1 3/8	5572

(шаг ребра 6 мм)

Модель	Холодо-производительность на R404A (Вт)	Производ-сть вентиляторов (м³/час)	Кол-во вентиляторов (шт)	Площадь теплообм. поверхности (м²)	Внутренний объем (литры)	Мощность оттайки (Вт)	Масса (кг)	Габаритные размеры (мм)	Присоед. размеры труб (дюйм)	Цена (USD)
KM 50-6L2-3PH	6350	3276	1	25,9	6,70	3445	83	1025x604x628	1/2 - 1 1/8	2372
KM 60-6L2-3PH	7760	3636	1	38,38	9,50	5200	109	1350x604x628	1/2 - 1 1/8	2609
KM 80-6L2-3PH	10090	6840	2	34,54	8,35	6890	126	1700x529x628	1/2 - 1 1/8	2918
KM 95-6L2-3PH	12820	6552	2	51,81	12,53	6890	135	1700x604x628	5/8 - 1 1/8	3378
KM115-6L2-3PH	15260	10260	3	51,81	12,24	10400	166	2375x529x628	5/8 - 1 3/8	3863
KM140-6L2-3PH	19320	9828	3	77,71	18,36	10400	190	2375x604x628	7/8 - 1 3/8	4557
KM175-6L2-3PH	24110	12528	4	92,1	21,60	12220	212	2750x604x628	7/8 - 1 3/8	5452

(шаг ребра 8 мм)

Модель	Холодо-производительность на R404A (Вт)	Производ-сть вентиляторов (м³/час)	Кол-во вентиляторов (шт)	Площадь теплообм. поверхности (м²)	Внутренний объем (литры)	Мощность оттайки (Вт)	Масса (кг)	Габаритные размеры (мм)	Присоед. размеры труб (дюйм)	Цена (USD)
KM 50-8L2-3PH	5780	3348	1	19,23	6,70	3445	84	1025x604x628	1/2 - 1 1/8	2240
KM 60-8L2-3PH	7140	3744	1	28,6	9,50	5200	110	1350x604x628	1/2 - 1 1/8	2291
KM 80-8L2-3PH	9010	6948	2	25,72	8,35	6890	127	1700x529x628	1/2 - 1 1/8	2582
KM 95-8L2-3PH	11630	6696	2	38,58	12,53	6890	136	1700x604x628	5/8 - 1 1/8	3065
KM115-8L2-3PH	13540	10404	3	38,61	12,24	10400	167	2375x529x628	5/8 - 1 3/8	3548
KM140-8L2-3PH	17500	10044	3	57,92	18,36	10400	191	2375x604x628	7/8 - 1 3/8	4228
KM175-8L2-3PH	21560	12960	4	68,62	21,60	12220	214	2750x604x628	7/8 - 1 3/8	4912

Модель	Диаметр вентилятора (мм)	Потребляемая мощность вентиляторов (Вт)	Длина струи (м)	Уровень шума на расстоянии 3 м (Дб)	Скорость вращения вентиляторов об/мин.
KM 50	380	355	22	62	1420
KM 60	380	355	25	62	1420
KM 80	380	710	25	64	1420
KM 95	380	710	22	64	1420
KM115	380	1065	25	64	1420
KM140	380	1065	22	66	1420
KM175	380	1420	22	68	1420

Внимание! Стоимость воздухоохладителей указана с ТЭНами оттайки.

Холодопроизводительность воздухоохладителей указана при  $\Delta T = 8$  К,  $T_{кип.} = -8$  °С.



searle



5.1.8. Потолочные кубические. Серия "КМе".

(шаг ребра 4 мм)

Модель	Холодопроизводительность на R404A (Вт)	Производительность вентиляторов (м³/час)	Кол-во вентиляторов (шт)	Площадь теплообм. поверхности (м²)	Внутренний объем (литры)	Мощность оттайки (Вт)	Масса (кг)	Габаритные размеры (мм)	Присоед. размеры труб (дюйм)	Цена (USD)
КМе 50-4L-3PH	7310	2988	1	37,81	6,70	3445	85	1007x536x530	1/2 - 1 1/8	2187
КМе 60-4L-3PH	8990	3420	1	56,02	9,50	5200	112	1332x536x530	5/8 - 1 1/8	2371
КМе 80-4L-3PH	12640	6444	2	50,41	8,35	6890	129	1682x536x575	5/8 - 1 1/8	2936
КМе 95-4L-3PH	14770	5976	2	75,62	12,53	6890	139	1682x536x575	5/8 - 1 1/8	3203
КМе115-4L-3PH	18950	9684	3	75,62	12,24	10400	170	2357x536x575	7/8 - 1 3/8	3906
КМе140-4L-3PH	22210	8964	3	113,43	18,36	10400	195	2357x536x575	7/8 - 1 3/8	4600
КМе175-4L-3PH	27430	11412	4	134,44	21,60	12220	217	2732x536x530	7/8 - 1 3/8	5572

(шаг ребра 6 мм)

Модель	Холодопроизводительность на R404A (Вт)	Производительность вентиляторов (м³/час)	Кол-во вентиляторов (шт)	Площадь теплообм. поверхности (м²)	Внутренний объем (литры)	Мощность оттайки (Вт)	Масса (кг)	Габаритные размеры (мм)	Присоед. размеры труб (дюйм)	Цена (USD)
КМе 50-6L2-3PH	6320	3240	1	25,9	6,70	3445	83	1007x536x530	1/2 - 1 1/8	2372
КМе 60-6L2-3PH	7790	3636	1	38,38	9,50	5200	109	1332x536x530	5/8 - 1 1/8	2609
КМе 80-6L2-3PH	10150	6840	2	34,54	8,35	6890	126	1682x536x575	5/8 - 1 1/8	2918
КМе 95-6L2-3PH	12730	6516	2	51,81	12,53	6890	135	1682x536x575	5/8 - 1 1/8	3378
КМе115-6L2-3PH	15260	9540	3	51,81	12,24	10400	166	2357x536x575	7/8 - 1 3/8	3863
КМе140-6L2-3PH	19120	9756	3	77,71	18,36	10400	190	2357x536x575	7/8 - 1 3/8	4557
КМе175-6L2-3PH	23690	12420	4	92,1	21,60	12220	212	2732x536x530	7/8 - 1 3/8	5452

(шаг ребра 8 мм)

Модель	Холодопроизводительность на R404A (Вт)	Производительность вентиляторов (м³/час)	Кол-во вентиляторов (шт)	Площадь теплообм. поверхности (м²)	Внутренний объем (литры)	Мощность оттайки (Вт)	Масса (кг)	Габаритные размеры (мм)	Присоед. размеры труб (дюйм)	Цена (USD)
КМе 50-8L2-3PH	5640	3348	1	19,93	6,70	3445	84	1007x536x530	1/2 - 1 1/8	2240
КМе 60-8L2-3PH	7270	3780	1	29,52	9,50	5200	110	1332x536x530	5/8 - 1 1/8	2291
КМе 80-8L2-3PH	9150	6984	2	26,57	8,35	6890	127	1682x536x575	5/8 - 1 1/8	2582
КМе e95-8L2-3PH	11760	6732	2	39,85	12,53	6890	136	1682x536x575	5/8 - 1 1/8	3065
КМе115-8L2-3PH	13610	10476	3	39,85	12,24	10400	167	2357x536x575	7/8 - 1 3/8	3548
КМе140-8L2-3PH	17680	10080	3	59,78	18,36	10400	191	2357x536x575	7/8 - 1 3/8	4228
КМе175-8L2-3PH	22140	13032	4	70,85	21,60	12220	214	2732x536x530	7/8 - 1 3/8	4912

Модель	Диаметр вентилятора (мм)	Потребляемая мощность вентиляторов (Вт)	Длина струи, (м)		Уровень шума на расстоянии 3 м (Дб)	Скорость вращения вентиляторов об/мин.
			4 мм	6 мм, 8 мм		
КМе 50	400	190	17	19	60	1410
КМе 60	400	190	19	22	60	1410
КМе 80	400	380	19	22	63	1410
КМе 95	400	380	17	19	63	1410
КМе115	400	570	19	22	65	1410
КМе140	400	570	17	19	65	1410
КМе175	400	760	17	19	66	1410

Внимание! Стоимость воздухоохладителей указана с ТЭНами оттайки.

Холодопроизводительность воздухоохладителей указана при  $\Delta T = 8 \text{ K}$ ,  $T_{\text{кип.}} = -8 \text{ }^\circ\text{C}$ .

searle



5.1.9. Потолочные плоские (с двойным потоком). Серия "DSR".

Высокая скорость вращения вентиляторов (шаг ребра 3 мм)

Модель	Холодопроизводительность на R404A (Вт)	Производ-сть вентиляторов (м <sup>3</sup> /час)	Кол-во вентиляторов (шт)	Площадь теплообм. поверхности (м <sup>2</sup> )	Внутренний объем (литры)	Мощность оттайки (Вт)	Габаритные размеры (мм)	Потребляемая мощность вентиляторов (Вт)	Присоед. размеры труб (дюйм)	Цена (USD)
DSR 12-3	1720	1152	1	9,01	1,25	нет *	870x910x266	64	1/2-1/2	1086
DSR 19-3	2550	1116	1	18,02	2,50	нет *	870x910x266	64	1/2-5/8	1186
DSR 22-3	3020	1080	1	27,03	3,74	нет *	870x910x266	64	1/2-5/8	1305
DSR 36-3	4750	2160	2	32,77	4,22	нет *	1320x910x266	128	1/2-7/8	1591
DSR 42-3	5570	2088	2	49,15	6,34	нет *	1320x910x266	128	1/2-7/8	1898
DSR 51-3	7240	3240	3	49,15	6,14	нет *	1820x910x266	192	1/2-7/8	2209
DSR 62-3	8190	3096	3	73,73	9,22	нет *	1820x910x266	192	1/2-1 1/8	2472
DSR 68-3	9540	4320	4	65,54	8,07	нет *	2320x910x266	256	1/2-1 1/8	2869
DSR 83-3	11050	4140	4	98,3	12,10	нет *	2320x910x266	256	5/8-1 1/8	3267
DSR 100-3	13600	5940	4	98,3	12,10	нет *	2320x910x351	640	5/8-1 3/8	3310
DSR 116-3	15090	5292	4	147,46	18,14	нет *	2320x910x351	640	5/8-1 3/8	3794

Низкая скорость вращения вентиляторов (шаг ребра 3 мм)

Модель	Холодопроизводительность на R404A (Вт)	Производ-сть вентиляторов (м <sup>3</sup> /час)	Кол-во вентиляторов (шт)	Площадь теплообм. поверхности (м <sup>2</sup> )	Внутренний объем (литры)	Мощность оттайки (Вт)	Габаритные размеры (мм)	Потребляемая мощность вентиляторов (Вт)	Присоед. размеры труб (дюйм)	Цена (USD)
DSR 12-3	1200	612	1	9,01	1,25	нет *	870x910x266	26	1/2-1/2	1086
DSR 19-3	1670	612	1	18,02	2,50	нет *	870x910x266	26	1/2-5/8	1186
DSR 22-3	1890	576	1	27,03	3,74	нет *	870x910x266	26	1/2-5/8	1305
DSR 36-3	3130	1188	2	32,77	4,22	нет *	1320x910x266	52	1/2-7/8	1591
DSR 42-3	3440	1116	2	49,15	6,34	нет *	1320x910x266	52	1/2-7/8	1898
DSR 51-3	4640	1764	3	49,15	6,14	нет *	1820x910x266	78	1/2-7/8	2209
DSR 62-3	5050	1692	3	73,73	9,22	нет *	1820x910x266	78	1/2-1 1/8	2472
DSR 68-3	6250	2376	4	65,54	8,07	нет *	2320x910x266	104	1/2-1 1/8	2869
DSR 83-3	6770	2232	4	98,3	12,10	нет *	2320x910x266	104	5/8-1 1/8	3267
DSR 100-3	9010	3348	4	98,3	12,10	нет *	2320x910x351	376	5/8-1 3/8	3693
DSR 116-3	9790	3096	4	147,46	18,14	нет *	2320x910x351	376	5/8-1 3/8	4177

Внимание! Воздухоохладители серии DSR с шагом ребра 3 мм следует использовать в помещениях с температурой не ниже +8 С

\* В стандартном исполнении поставляется без электроденов оттайки!

Модель	Режим высокой скорости вентиляторов		Режим низкой скорости вентиляторов		Масса (кг)
	Уровень шума (dB)	Длина струи (м)	Уровень шума (dB)	Длина струи (м)	
DSR 12-3	49	10,9	34	7,3	53
DSR 19-3	49	10,8	34	6,9	57
DSR 22-3	49	10,5	34	6,7	61
DSR 36-3	51	11,9	37	7,9	81
DSR 42-3	51	10,9	37	7,3	88
DSR 51-3	54	11,9	39	7,9	107
DSR 62-3	54	10,9	39	7,3	118
DSR 68-3	55	11,9	40	7,9	136
DSR 83-3	55	10,9	40	7,3	150
DSR 100-3	60	10,8	48	7,2	161
DSR 116-3	60	9,9	48	6,6	181

Холодопроизводительность воздухоохладителей указана при ΔT= 8 К, Tкип.= -8 °С.



## Воздухоохладители "SEARLE".

### Потолочные плоские (с двойным потоком) Серия "DSR".

#### Высокая скорость вращения вентиляторов (шаг ребра 4 мм).

Модель	Холодо-производительность на R404A (Вт)	Производ-сть вентиляторов (м <sup>3</sup> /час)	Кол-во вентиляторов (шт)	Площадь теплообм. поверхности (м <sup>2</sup> )	Внутренний объем (литры)	Мощность оттайки (кВт)	Габаритные размеры (мм)	Потребляемая мощность вентиляторов (Вт)	Присоед. размеры труб (дюйм)	Цена (USD)
DSR 12-4L	1470	1152	1	6,85	1,25	1,58	870x910x266	64	1/2-1/2	<b>1223</b>
DSR 19-4L	2140	1116	1	13,69	2,50	1,58	870x910x266	64	1/2-5/8	<b>1323</b>
DSR 22-4L	2670	1080	1	20,54	3,74	1,58	870x910x266	64	1/2-5/8	<b>1443</b>
DSR 36-4L	4060	2196	2	24,9	4,22	2,85	1320x910x266	128	1/2-7/8	<b>1827</b>
DSR 42-4L	4950	2124	2	37,34	6,34	2,85	1320x910x266	128	1/2-7/8	<b>2136</b>
DSR 51-4L	6150	3312	3	37,34	6,14	4,27	1820x910x266	192	1/2-7/8	<b>2472</b>
DSR 62-4L	7400	3168	3	56,02	9,22	4,27	1820x910x266	192	1/2-1 1/8	<b>2736</b>
DSR 68-4L	8190	4392	4	49,79	8,07	5,7	2320x910x266	256	1/2-1 1/8	<b>3152</b>
DSR 83-4L	9900	4248	4	74,69	12,10	5,7	2320x910x266	256	5/8-1 1/8	<b>3548</b>
DSR 100-4L	11980	6192	4	74,69	12,10	7,67	2320x910x351	640	5/8-1 3/8	<b>3735</b>
DSR 116-4L	13700	5616	4	112,03	18,14	7,67	2320x910x351	640	5/8-1 3/8	<b>4218</b>

#### Низкая скорость вращения вентиляторов (шаг ребра 4 мм).

Модель	Холодо-производительность на R404A (Вт)	Производ-сть вентиляторов (м <sup>3</sup> /час)	Кол-во вентиляторов (шт)	Площадь теплообм. поверхности (м <sup>2</sup> )	Внутренний объем (литры)	Мощность оттайки (кВт)	Габаритные размеры (мм)	Потребляемая мощность вентиляторов (Вт)	Присоед. размеры труб (дюйм)	Цена (USD)
DSR 12-4L	1040	648	1	6,85	1,25	1,58	870x910x266	26	1/2-1/2	<b>1223</b>
DSR 19-4L	1460	612	1	13,69	2,50	1,58	870x910x266	26	1/2-5/8	<b>1323</b>
DSR 22-4L	1670	576	1	20,54	3,74	1,58	870x910x266	26	1/2-5/8	<b>1443</b>
DSR 36-4L	2760	1224	2	24,9	4,22	2,85	1320x910x266	52	1/2-7/8	<b>1827</b>
DSR 42-4L	3180	1152	2	37,34	6,34	2,85	1320x910x266	52	1/2-7/8	<b>2136</b>
DSR 51-4L	4060	1800	3	37,34	6,14	4,27	1820x910x266	78	1/2-7/8	<b>2472</b>
DSR 62-4L	4790	1764	3	56,02	9,22	4,27	1820x910x266	78	1/2-1 1/8	<b>2736</b>
DSR 68-4L	5520	2412	4	49,79	8,07	5,7	2320x910x266	104	1/2-1 1/8	<b>3152</b>
DSR 83-4L	6410	2340	4	74,69	12,10	5,7	2320x910x266	104	5/8-1 1/8	<b>3548</b>
DSR 100-4L	8230	3528	4	74,69	12,10	7,67	2320x910x351	376	5/8-1 3/8	<b>4118</b>
DSR 116-4L	9010	3204	4	112,03	18,14	7,67	2320x910x351	376	5/8-1 3/8	<b>4601</b>

Модель	Режим высокой скорости вентиляторов		Режим низкой скорости вентиляторов		Масса (кг)
	Уровень шума (dB)	Длина струи (м)	Уровень шума (dB)	Длина струи (м)	
DSR 12-4L	49	10,9	34	7,3	52
DSR 19-4L	49	10,8	34	6,9	56
DSR 22-4L	49	10,5	34	6,7	59
DSR 36-4L	51	11,9	37	7,9	79
DSR 42-4L	51	10,9	37	7,3	85
DSR 51-4L	54	11,9	39	7,9	104
DSR 62-4L	54	10,9	39	7,3	113
DSR 68-4L	55	11,9	40	7,9	132
DSR 83-4L	55	10,9	40	7,3	144
DSR 100-4L	60	10,8	48	7,2	155
DSR 116-4L	60	9,9	48	6,6	172

Внимание! Стоимость воздухоохладителей указана с ТЭНами оттайки.

Холодопроизводительность воздухоохладителей указана при  $\Delta T = 8 \text{ K}$ ,  $T_{\text{кип.}} = -8 \text{ }^\circ\text{C}$ .

## Воздухоохладители "SEARLE".

### Потолочные плоские (с двойным потоком) Серия "DSR".

#### Высокая скорость вращения вентиляторов (шаг ребра 6 мм).

Модель	Холодопроизводительность на R404A (Вт)	Производ-сть вентиляторов (м <sup>3</sup> /час)	Кол-во вентиляторов (шт)	Площадь теплообм. поверхности (м <sup>2</sup> )	Внутренний объем (литры)	Мощность оттайки (кВт)	Габаритные размеры (мм)	Потребляемая мощность вентиляторов (Вт)	Присоед. размеры труб (дюйм)	Цена (USD)
DSR 12-6L	1160	1152	1	4,69	1,25	1,58	870x910x266	64	1/2-1/2	<b>1223</b>
DSR 19-6L	1780	1152	1	9,38	2,50	1,58	870x910x266	64	1/2-5/8	<b>1323</b>
DSR 22-6L	2290	1116	1	14,07	3,74	1,58	870x910x266	64	1/2-5/8	<b>1443</b>
DSR 36-6L	3330	2268	2	17,06	4,22	2,85	1320x910x266	128	1/2-7/8	<b>1827</b>
DSR 42-6L	4220	2196	2	25,58	6,34	2,85	1320x910x266	128	1/2-7/8	<b>2136</b>
DSR 51-6L	4950	3384	3	25,58	6,14	4,27	1820x910x266	192	1/2-7/8	<b>2472</b>
DSR 62-6L	6350	3312	3	38,38	9,22	4,27	1820x910x266	192	1/2-1 1/8	<b>2736</b>
DSR 68-6L	6680	4500	4	34,11	8,07	5,7	2320x910x266	256	1/2-1 1/8	<b>3152</b>
DSR 83-6L	8440	4392	4	51,17	12,10	5,7	2320x910x266	256	5/8-1 1/8	<b>3548</b>
DSR 100-6L	10050	6624	4	51,17	12,10	7,67	2320x910x351	640	5/8-1 3/8	<b>3735</b>
DSR 116-6L	12340	6192	4	76,75	18,14	7,67	2320x910x351	640	5/8-1 3/8	<b>4218</b>

#### Низкая скорость вращения вентиляторов (шаг ребра 6 мм).

Модель	Холодопроизводительность на R404A (Вт)	Производ-сть вентиляторов (м <sup>3</sup> /час)	Кол-во вентиляторов (шт)	Площадь теплообм. поверхности (м <sup>2</sup> )	Внутренний объем (литры)	Мощность оттайки (кВт)	Габаритные размеры (мм)	Потребляемая мощность вентиляторов (Вт)	Присоед. размеры труб (дюйм)	Цена (USD)
DSR 12-6L	840	648	1	4,69	1,25	1,58	870x910x266	26	1/2-1/2	<b>1223</b>
DSR 19-6L	1250	612	1	9,38	2,50	1,58	870x910x266	26	1/2-5/8	<b>1323</b>
DSR 22-6L	1510	612	1	14,07	3,74	1,58	870x910x266	26	1/2-5/8	<b>1443</b>
DSR 36-6L	2290	1224	2	17,06	4,22	2,85	1320x910x266	52	1/2-7/8	<b>1827</b>
DSR 42-6L	2860	1224	2	25,58	6,34	2,85	1320x910x266	52	1/2-7/8	<b>2136</b>
DSR 51-6L	3440	1872	3	25,58	6,14	4,27	1820x910x266	78	1/2-7/8	<b>2472</b>
DSR 62-6L	4220	1800	3	38,38	9,22	4,27	1820x910x266	78	1/2-1 1/8	<b>2736</b>
DSR 68-6L	4640	2484	4	34,11	8,07	5,7	2320x910x266	104	1/2-1 1/8	<b>3152</b>
DSR 83-6L	5640	2412	4	51,17	12,10	5,7	2320x910x266	104	5/8-1 1/8	<b>3548</b>
DSR 100-6L	7080	3780	4	51,17	12,10	7,67	2320x910x351	376	5/8-1 3/8	<b>4118</b>
DSR 116-6L	8440	3528	4	76,75	18,14	7,67	2320x910x351	376	5/8-1 3/8	<b>4601</b>

Модель	Режим высокой скорости вентиляторов		Режим низкой скорости вентиляторов		Масса (кг)
	Уровень шума (дБ)	Длина струи (м)	Уровень шума (дБ)	Длина струи (м)	
DSR 12-6	49	11,1	34	7,5	52
DSR 19-6	49	10,9	34	7,1	56
DSR 22-6	49	10,8	34	6,9	58
DSR 36-6	51	12,3	37	8	78
DSR 42-6	51	11,3	37	7,6	83
DSR 51-6	54	12,3	39	8	102
DSR 62-6	54	11,1	39	7,6	111
DSR 68-6	55	12,3	40	8	130
DSR 83-6	55	11,3	40	7,6	141
DSR 100-6	60	11,5	48	7,6	152
DSR 116-6	60	10,8	48	7,2	167

Внимание! Стоимость воздухоохладителей указана с ТЭНами оттайки.

Холодопроизводительность воздухоохладителей указана при  $\Delta T = 8 \text{ K}$ ,  $T_{\text{кип.}} = -8 \text{ }^\circ\text{C}$ .

searle



**5.1.10. Потолочные плоские (с двойным потоком) Серия "LSR".**

**(шаг ребра 4 мм) с четырехполюсными электродвигателями.**

Модель	Холодо-производительность (Вт)	Производ-сть вентиляторов (м <sup>3</sup> /с)	Кол-во вентиляторов (шт)	Площадь теплообм. поверхности (м <sup>2</sup> )	Мощность оттайки (Вт)	Габаритные размеры (мм)	Скорость вращения вентиляторов (об/мин)	Уровень шума на расстоянии 3 м (дБ)	Цена (USD)
LSR122-44-4D	27100	4,1	2	101	9600	1755x1397x580	1365	64	<b>6360</b>
LSR122-64-4D	31600	3,8	2	151	9600	1755x1397x580	1365	64	<b>7034</b>
LSR123-44-4D	40600	6,2	3	151	14300	2430x1397x590	1365	66	<b>8355</b>
LSR123-64-4D	47300	5,7	3	227	14300	2430x1397x590	1365	66	<b>9403</b>
LSR124-44-4D	54100	8,3	4	202	19100	3105x1397x600	1365	67	<b>10653</b>
LSR124-64-4D	63100	7,6	4	303	19100	3105x1397x600	1365	67	<b>11486</b>

**(шаг ребра 6 мм) с четырехполюсными электродвигателями.**

Модель	Холодо-производительность (Вт)	Производ-сть вентиляторов (м <sup>3</sup> /с)	Кол-во вентиляторов (шт)	Площадь теплообм. поверхности (м <sup>2</sup> )	Мощность оттайки (Вт)	Габаритные размеры (мм)	Скорость вращения вентиляторов (об/мин)	Уровень шума на расстоянии 3 м (дБ)	Цена (USD)
LSR122-46-4D	22800	4,6	2	69	9600	1755x1397x580	1365	64	<b>6289</b>
LSR122-66-4D	29000	4,4	2	103	9600	1755x1397x580	1365	64	<b>6922</b>
LSR123-46-4D	34200	6,9	3	103	14300	2430x1397x590	1365	66	<b>8258</b>
LSR123-66-4D	43500	6,7	3	155	14300	2430x1397x590	1365	66	<b>9257</b>
LSR124-46-4D	45700	9,2	4	138	19100	3105x1397x600	1365	67	<b>10524</b>
LSR124-66-4D	58100	8,9	4	207	19100	3105x1397x600	1365	67	<b>11297</b>

**(шаг ребра 4 мм) с шестипольсными электродвигателями.**

Модель	Холодо-производительность (Вт)	Производ-сть вентиляторов (м <sup>3</sup> /с)	Кол-во вентиляторов (шт)	Площадь теплообм. поверхности (м <sup>2</sup> )	Мощность оттайки (Вт)	Габаритные размеры (мм)	Скорость вращения вентиляторов (об/мин)	Уровень шума на расстоянии 3 м (дБ)	Цена (USD)
LSR122-44-6D	19800	2,9	2	101	9600	1755x1397x580	920	56	<b>6206</b>
LSR122-64-6D	22200	2,6	2	151	9600	1755x1397x580	920	56	<b>6880</b>
LSR123-44-6D	29800	4,3	3	151	14300	2430x1397x590	920	58	<b>8120</b>
LSR123-64-6D	33300	3,9	3	227	14300	2430x1397x590	920	58	<b>9172</b>
LSR124-44-6D	39700	5,8	4	202	19100	3105x1397x600	920	59	<b>10345</b>
LSR124-64-6D	44400	5,2	4	303	19100	3105x1397x600	920	59	<b>11177</b>

**(шаг ребра 6 мм) с шестипольсными электродвигателями.**

Модель	Холодо-производительность (Вт)	Производ-сть вентиляторов (м <sup>3</sup> /с)	Кол-во вентиляторов (шт)	Площадь теплообм. поверхности (м <sup>2</sup> )	Мощность оттайки (Вт)	Габаритные размеры (мм)	Скорость вращения вентиляторов (об/мин)	Уровень шума на расстоянии 3 м (дБ)	Цена (USD)
LSR122-46-6D	17300	3,2	2	69	9600	1755x1397x580	920	56	<b>6133</b>
LSR122-66-6D	21500	3,1	2	103	9600	1755x1397x580	920	56	<b>6768</b>
LSR123-46-6D	25900	4,8	3	103	14300	2430x1397x590	920	58	<b>8025</b>
LSR123-66-6D	32300	4,6	3	155	14300	2430x1397x590	920	58	<b>9023</b>
LSR124-46-6D	34600	6,4	4	138	19100	3105x1397x600	920	59	<b>10213</b>
LSR124-66-6D	43100	6,2	4	207	19100	3105x1397x600	920	59	<b>10988</b>

Внимание! Стоимость воздухоохладителей указана с ТЭНами оттайки.

Холодопроизводительность воздухоохладителей указана при ΔT= 8 К, Tкип.= -8 °С.

## Воздухоохладители "SEARLE".

## Потолочные плоские (с двойным потоком) Серия "LSR".

(шаг ребра 4 мм) с восьмиполюсными электродвигателями.

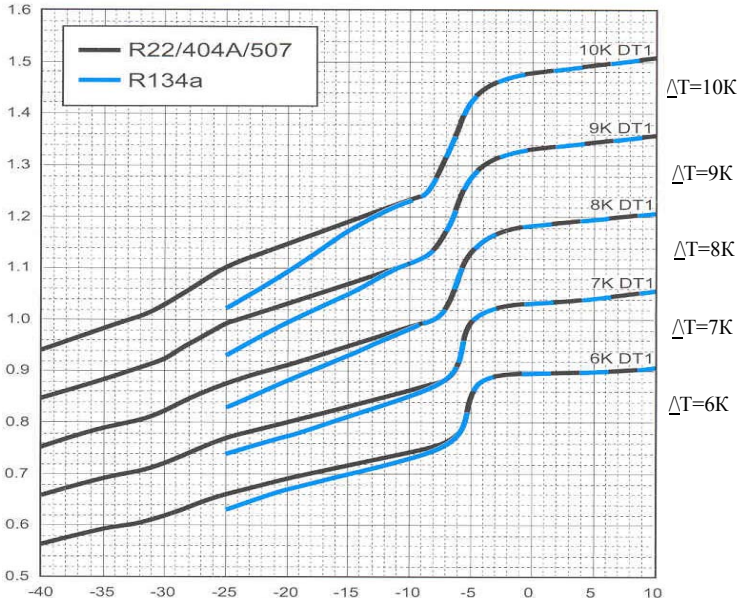
Модель	Холодопроизводительность (Вт)	Производ-сть вентиляторов (м <sup>3</sup> /с)	Кол-во вентиляторов (шт)	Площадь теплообм. поверхности (м <sup>2</sup> )	Мощность оттайки (Вт)	Габаритные размеры (мм)	Скорость вращения вентиляторов (об/мин)	Уровень шума на расстоянии 3 м (дБ)	Цена (USD)
LSR122-44-8D	15100	2,1	2	101	9600	1755x1397x580	660	50	6240
LSR122-64-8D	16500	1,9	2	151	9600	1755x1397x580	660	50	6916
LSR123-44-8D	22600	3,1	3	151	14300	2430x1397x590	660	52	8179
LSR123-64-8D	24700	2,8	3	227	14300	2430x1397x590	660	52	9224
LSR124-44-8D	30200	4,2	4	202	19100	3105x1397x600	660	53	10420
LSR124-64-8D	32900	3,7	4	303	19100	3105x1397x600	660	53	11250

(шаг ребра 6 мм) с восьмиполюсными электродвигателями.

Модель	Холодопроизводительность (Вт)	Производ-сть вентиляторов (м <sup>3</sup> /с)	Кол-во вентиляторов (шт)	Площадь теплообм. поверхности (м <sup>2</sup> )	Мощность оттайки (Вт)	Габаритные размеры (мм)	Скорость вращения вентиляторов (об/мин)	Уровень шума на расстоянии 3 м (дБ)	Цена (USD)
LSR122-46-8D	13100	2,4	2	69	9600	1755x1397x580	660	50	6173
LSR122-66-8D	16100	2,3	2	103	9600	1755x1397x580	660	50	6805
LSR123-46-8D	19700	3,6	3	103	14300	2430x1397x590	660	52	8081
LSR123-66-8D	24100	3,4	3	155	14300	2430x1397x590	660	52	9078
LSR124-46-8D	26300	4,8	4	138	19100	3105x1397x600	660	53	10288
LSR124-66-8D	32200	4,6	4	207	19100	3105x1397x600	660	53	11064

Модель	Диаметр вентилятора (мм)	Присоед. размеры труб (дюйм)	Потребляемая мощность одного вентилятора (Вт)			Длина струи (м)			Масса (кг)
			4D	6D	8D	4D	6D	8D	
LSR122-44	500	2x 5/8 - 2x 1 1/8	650	270	120	12	9	7	180
LSR122-64	500	2x 5/8 - 2x 1 1/8	650	270	120	10	7	6	200
LSR123-44	500	2x 5/8 - 2x 1 1/8	650	270	120	12	9	7	237
LSR123-64	500	2x 5/8 - 2x 1 1/8	650	270	120	10	7	6	266
LSR124-44	500	2x 7/8 - 2x 1 1/8	650	270	120	12	9	7	301
LSR124-64	500	2x 7/8 - 2x 1 1/8	650	270	120	10	7	6	341
LSR122-46	500	2x 1/2 - 2x 1 1/8	650	270	120	14	11	7	175
LSR122-66	500	2x 5/8 - 2x 1 1/8	650	270	120	12	9	6	192
LSR123-46	500	2x 5/8 - 2x 1 1/8	650	270	120	14	11	7	230
LSR123-66	500	2x 5/8 - 2x 1 1/8	650	270	120	12	9	6	256
LSR124-46	500	2x 7/8 - 2x 1 1/8	650	270	120	14	11	7	292
LSR124-66	500	2x 7/8 - 2x 1 1/8	650	270	120	12	9	6	326

Внимание! Стоимость воздухоохладителей указана с ТЭНами оттайки.

Холодопроизводительность воздухоохладителей указана при  $\Delta T = 8 \text{ K}$ ,  $T_{\text{кип.}} = -8 \text{ }^\circ\text{C}$ .

Подбор коэффициента для определения холодопроизводительности воздухоохладителей (если режим работы отличен от  $\Delta T = 8 \text{ K}$ ,  $T_{\text{кип.}} = -8 \text{ }^\circ\text{C}$ .)



## 5.1.11. Потолочные кубические с вентиляторами пропеллерного типа. Серия "SM".

(шаг ребра 4мм) Температура охлаждаемого воздуха -35... +20 °С.

Модель	Вентилятор/ Двигатель	Холодо- производи- тельность (Вт)	Производ-сть вент-ов (м <sup>3</sup> /час)	Длина струи (м)	Кол-во вент-ов (шт)	Площадь теплообм. поверхности (м <sup>2</sup> /Внутр. Объем (л))	Мощность оттайки (кВт)	Габаритные размеры (мм)	Масса (кг)	Присоед. размеры труб (дюйм)	Цена (USD)
SM 161-44-P1	P1 диаметр-630мм 6-полюсный Ток (рабочий/пусковой)- 1,4 / 15 А Мощность-650 Вт	18000	9216	18	1	110/20	7	1775x851,5x970	218	1/2-1 3/8	7 124
SM 161-64-P1		21000	8640	17	1	165/30	10	1775x851,5x970	248	5/8-1 3/8	7 906
SM 162-44-P1		35600	18360	18	2	220/38	14	3050x851,5x970	378	5/8-1 5/8	10 285
SM 162-64-P1		43000	17352	17	2	330/58	19	3050x851,5x970	436	5/8-1 5/8	11 644
SM 163-44-P1		54000	27576	18	3	330/57	22	4325x851,5x992	538	1 1/8-2 1/8	14 058
SM 163-64-P1		63800	25992	17	3	495/84	29	4325x851,5x992	625	1 1/8-2 1/8	15 419
SM 201-44-P1	P1 диаметр-630мм 6-полюсный Ток (рабочий/пусковой)- 1,4 / 5 А Мощность-650 Вт	21400	10620	20	1	137/26	10	1775x851,5x1173	258	5/8-1 3/8	7 826
SM 201-64-P1		25200	9972	19	1	206/38	12	1775x851,5x1173	296	5/8-1 3/8	8 527
SM 202-44-P1		42700	21240	20	2	275/49	19	3050x851,5x1173	448	5/8-2 1/8	11 509
SM 202-64-P1		50500	19908	19	2	412/72	24	3050x851,5x1173	520	1 1/8-2 1/8	13 007
SM 203-44-P1		64700	31824	20	3	412/71	29	4325x851,5x1195	642	1 1/8-2 1/8	15 605
SM 203-64-P1		76200	29952	19	3	619/106	36	4325x851,5x1195	750	1 1/8-2 1/8	17 633

Внимание! Стоимость воздухоохладителей указана с учетом ТЭНов оттайки и диффузора.

## 5.1.12. Потолочные кубические с осевыми канальными вентиляторами (малая скорость потока). Серия "SM".

(шаг ребра 4мм) Температура охлаждаемого воздуха -35... +20 °С.

Модель	Вентилятор/ Двигатель	Холодо- производи- тельность (Вт)	Производ-сть вент-ов (м <sup>3</sup> /час)	Длина струи (м)	Кол-во вент-ов (шт)	Площадь теплообм. поверхности (м <sup>2</sup> /Внутр. Объем (л))	Мощность оттайки (кВт)	Габаритные размеры (мм)	Масса (кг)	Присоед. размеры труб (дюйм)	Цена (USD)
SM 161-44-A1	A1 диаметр-630мм 6-полюсный Ток (рабочий/пусковой)- 1,8 / 6,3 А Мощность-680 Вт	18800	9792	35	1	110/20	7	1775x1159x970	218	1/2-1 3/8	7355
SM 161-64-A1		22200	9216	33	1	165/30	10	1775x1159x970	248	5/8-1 3/8	8127
SM 162-44-A1		37000	19584	35	2	220/38	14	3050x1159x970	378	5/8-1 5/8	10741
SM 162-64-A1		44800	18432	33	2	330/58	19	3050x1159x970	436	5/8-1 5/8	14259
SM 163-44-A1		56400	29448	35	3	330/57	22	4325x1159x992	538	1 1/8-2 1/8	14738
SM 163-64-A1		67000	27648	33	3	495/84	29	4325x1159x992	625	1 1/8-2 1/8	16100
SM 201-44-A2	A2 диаметр-710мм 6-полюсный Ток (рабочий/пусковой)- 1,8 / 6,3 А Мощность-620 Вт	21400	10872	34	1	137/26	10	1775x1159x1173	258	5/8-1 3/8	8178
SM 201-64-A2		25600	10224	32	1	206/38	12	1775x1159x1173	296	5/8-1 3/8	9106
SM 202-44-A2		43000	21744	34	2	275/49	19	3050x1159x1173	448	5/8-2 1/8	12221
SM 202-64-A2		51000	20376	32	2	412/72	24	3050x1159x1173	520	1 1/8-2 1/8	13730
SM 203-44-A2		65200	32616	34	3	412/71	29	4325x1159x1195	642	1 1/8-2 1/8	16687
SM 203-64-A2		76600	30600	32	3	619/106	36	4325x1159x1195	750	1 1/8-2 1/8	18711
SM 242-44-A4	A4 диаметр-800мм 8-полюсный Ток (рабочий/пусковой)- 2,7 / 6,8 А Мощность-950 Вт	54800	27720	54	2	330/59	19	3050x1159x1376	504	1 1/8-2 1/8	14875
SM 242-64-A4		63800	25992	51	2	495/87	24	3050x1159x1376	591	1 1/8-2 1/8	16676
SM 243-44-A4		82600	41760	54	3	495/85	29	4325x1159x1398	714	1 1/8-2 1/8	20350
SM 243-64-A4		97200	39024	51	3	742/128	36	4325x1159x1398	844	1 1/8-2 5/8	22707
SM 244-44-A4		108600	55440	54	4	660/114	38	5600x1159x1398	926	1 1/8-2 5/8	25719
SM 244-64-A4		130800	51984	51	4	990/166	48	5600x1159x1398	1099	2x21/8-2x11/8	30135
SM 302-44-A4	A4 диаметр-800мм 8-полюсный Ток (рабочий/пусковой)- 2,7 / 6,8 А Мощность-950 Вт	61200	29448	54	2	412/74	19	3050x1159x1681	618	1 1/8-2 1/8	15676
SM 302-64-A4		73400	28080	49	2	619/109	29	3050x1159x1681	727	1 1/8-2 1/8	18805
SM 303-44-A4		92200	44136	54	3	619/107	29	4325x1159x1703	883	2x21/8-2x7/8	22068
SM 303-64-A4		109800	42048	49	3	928/158	43	4325x1159x1703	1045	2x21/8-2x11/8	25730
SM 304-44-A4		122600	58824	54	4	825/140	38	5600x1159x1703	1148	2x21/8-2x11/8	27970
SM 304-64-A4		147200	56088	49	4	1237/208	58	5600x1159x1703	1365	2x21/8-2x11/8	33406

Внимание! Стоимость воздухоохладителей указана с учетом ТЭНов оттайки и диффузора.

Холодопроизводительность воздухоохладителей указана при ΔT= 8 К, Tкп. = -8 °С.



**(шаг ребра 6мм) Температура охлаждаемого воздуха -35... +0 °С.**

Модель	Вентилятор/ Двигатель	Холодо- производи- тельность (Вт)	Производ-сть вент-ов (м <sup>3</sup> /час)	Длина струи (м)	Кол-во вент-ов (шт)	Площадь теплообм. поверхности (м <sup>2</sup> )/Внутр. Объем (л)	Мощность оттайки (кВт)	Габаритные размеры (мм)	Масса (кг)	Присоед. размеры труб (дюйм)	Цена (USD)
SM 161-46-A3	A3 диаметр-630мм 4-полюсный Ток (рабочий/пусковой)- 3,5 / 14 А Мощность-1800 Вт	17800	13896	50	1	75/20	7	1775x1159x970	218	5/8-1 5/8	7348
SM 161-66-A3		23200	13032	46	1	112/30	10	1775x1159x970	248	5/8-1 5/8	7907
SM 161-86-A3		26800	12672	45	1	149/40	12	1775x1159x970	251	5/8-1 5/8	8826
SM 162-66-A3		46800	26064	46	2	224/57	19	3050x1159x970	436	1 1/8-2 1/8	11909
SM 162-86-A3		52800	25416	45	2	299/77	24	3050x1159x970	442	1 1/8-2 1/8	13470
SM 163-66-A3		70200	39096	46	3	336/84	29	4325x1159x992	625	1 1/8-2 1/8	15952
SM 163-86-A3		80800	38088	45	3	448/112	36	4325x1159x992	635	1 1/8-2 1/8	18215
SM 201-66-A5	A5 диаметр-800мм 6-полюсный Ток (рабочий/пусковой)- 4,7 / 14,7 А Мощность-2000 Вт	30800	17784	50	1	140/38	12	1775x1159x1173	296	5/8-1 5/8	9003
SM 201-86-A5		34800	17136	48	1	187/50	14	1775x1159x1173	299	5/8-1 5/8	10146
SM 202-66-A5		61800	35568	50	2	280/72	24	3050x1159x1173	520	1 1/8-2 1/8	13853
SM 202-86-A5		71000	34200	48	2	374/96	29	3050x1159x1173	535	1 1/8-2 1/8	15182
SM 203-66-A5		93000	53352	50	3	420/106	36	4325x1159x1195	750	2x11/8-2x21/8	18574
SM 203-86-A5		105800	51336	48	3	561/140	43	4325x1159x1195	773	1 1/8-2 5/8	20630
SM 242-66-A5	A5 диаметр-800мм 6-полюсный Ток (рабочий/пусковой)- 4,7 / 14,7 А Мощность-2000 Вт	69200	38304	54	2	336/87	24	3050x1159x1376	591	1 1/8-2 1/8	15686
SM 242-86-A5		79000	36576	51	2	448/115	29	3050x1159x1376	607	1 1/8-2 1/8	17038
SM 243-66-A5		104000	57456	54	3	505/127	36	4325x1159x1398	844	2x11/8-2x21/8	22109
SM 243-86-A5		118400	55080	52	3	673/168	43	4325x1159x1398	872	2x11/8-2x21/8	24093
SM 244-66-A5		139600	76608	54	4	673/166	48	5600x1159x1398	1099	2x11/8-2x21/8	28051
SM 244-86-A5		154200	73224	51	4	897/221	58	5600x1159x1398	1139	2x11/8-2x21/8	31237
SM 302-66-A6		A6 диаметр-1000мм 6-полюсный Ток (рабочий/пусковой)- 4,8 / 27 А Мощность-2500 Вт	86000	47520	53	2	420/109	29	3050x1159x1681	727	2x11/8-2x7/8
SM 302-86-A6	97800		45072	51	2	561/144	38	3050x1159x1681	739	2x11/8-2x21/8	21418
SM 303-66-A6	129600		71208	53	3	631/158	43	4325x1159x1703	1045	2x11/8-2x21/8	26044
SM 303-86-A6	146400		67752	51	3	841/210	58	4325x1159x1703	1064	2x11/8-2x21/8	29460
SM 304-66-A6	173400		94968	53	4	841/208	58	5600x1159x1703	1365	2x11/8-2x25/8	33815
SM 304-86-A6	191000		90072	51	4	1121/276	77	5600x1159x1703	1389	2x11/8-2x25/8	37756

**Внимание! Стоимость воздухоохладителей указана с учетом ТЭНов оттайки и диффузора.**

**5.1.14. Потолочные кубические с осевыми канальными вентиляторами. Серия "SM".**

**(шаг ребра 8мм) Температура охлаждаемого воздуха -35... +0 °С.**

Модель	Вентилятор/ Двигатель	Холодо- производи- тельность (Вт)	Производ-сть вент-ов (м <sup>3</sup> /час)	Длина струи (м)	Кол-во вент-ов (шт)	Площадь теплообм. поверхности (м <sup>2</sup> )/Внутр. Объем (л)	Мощность оттайки (кВт)	Габаритные размеры (мм)	Масса (кг)	Присоед. размеры труб (дюйм)	Цена (USD)
SM 161-48-A3	A3 диаметр-630мм 4-полюсный Ток (рабочий/пусковой)- 3,5 / 14 А Мощность-1800 Вт	15200	14184	51	1	57/20	7	1775x1159x970	218	1/2-1 3/8	7326
SM 161-68-A3		20000	13680	49	1	86/30	10	1775x1159x970	248	5/8-1 5/8	7979
SM 161-88-A3		24000	13392	48	1	114/40	12	1775x1159x970	251	5/8-1 5/8	8545
SM 162-68-A3		40000	27432	49	2	171/57	19	3050x1159x970	436	7/8-2 1/8	11700
SM 162-88-A3		48000	26712	48	2	228/77	24	3050x1159x970	442	1 1/8-2 1/8	13195
SM 163-68-A3		60000	41112	49	3	257/84	29	4325x1159x992	625	1 1/8-2 1/8	15460
SM 163-88-A3		72200	40104	48	3	343/112	36	4325x1159x992	635	1 1/8-2 1/8	17949
SM 201-68-A5	A5 диаметр-800мм 6-полюсный Ток (рабочий/пусковой)- 4,7 / 14,7 А Мощность-2000 Вт	26200	18504	52	1	107/38	12	1775x1159x1173	296	5/8-1 5/8	8840
SM 201-88-A5		30600	17784	50	1	143/50	14	1775x1159x1173	299	5/8-1 5/8	9845
SM 202-68-A5		52800	36936	52	2	214/72	24	3050x1159x1173	520	1 1/8-2 1/8	13539
SM 202-88-A5		62600	35568	50	2	286/96	29	3050x1159x1173	535	1 1/8-2 1/8	14709
SM 203-68-A5		78400	55440	52	3	321/106	36	4325x1159x1195	750	2x11/8-2x21/8	18150
SM 203-88-A5		93600	53352	50	3	428/140	43	4325x1159x1195	773	1 1/8-2 5/8	19973
SM 242-68-A5	A5 диаметр-800мм 6-полюсный Ток (рабочий/пусковой)- 4,7 / 14,7 А Мощность-2000 Вт	57600	39024	55	2	257/87	24	3050x1159x1376	591	1 1/8-2 1/8	15290
SM 242-88-A5		69600	37944	53	2	343/115	29	3050x1159x1376	607	1 1/8-2 1/8	16401
SM 243-68-A5		86400	58464	55	3	386/127	36	4325x1159x1398	844	2x11/8-2x21/8	21518
SM 243-88-A5		104800	57096	53	3	514/168	43	4325x1159x1398	872	2x11/8-2x21/8	23255
SM 244-68-A5		118200	77976	55	4	514/166	48	5600x1159x1398	1099	2x11/8-2x21/8	27263
SM 244-88-A5		135600	75960	53	4	685/221	58	5600x1159x1398	1139	2x11/8-2x21/8	29869
SM 302-68-A6		A6 диаметр-1000мм 6-полюсный Ток (рабочий/пусковой)- 4,8 / 27 А Мощность-2500 Вт	72800	49248	55	2	321/109	29	3050x1159x1681	727	2x11/8-2x7/8
SM 302-88-A6	87000		47160	53	2	428/144	38	3050x1159x1681	739	2x11/8-2x21/8	20765
SM 303-68-A6	110200		74016	55	3	482/158	43	4325x1159x1703	1045	2x11/8-2x21/8	25217
SM 303-88-A6	130600		70920	53	3	643/210	58	4325x1159x1703	1064	2x11/8-2x21/8	28450
SM 304-68-A6	148800		98496	55	4	643/208	58	5600x1159x1703	1365	2x11/8-2x21/8	32837
SM 304-88-A6	169600		94320	53	4	857/276	77	5600x1159x1703	1389	2x11/8-2x25/8	36443

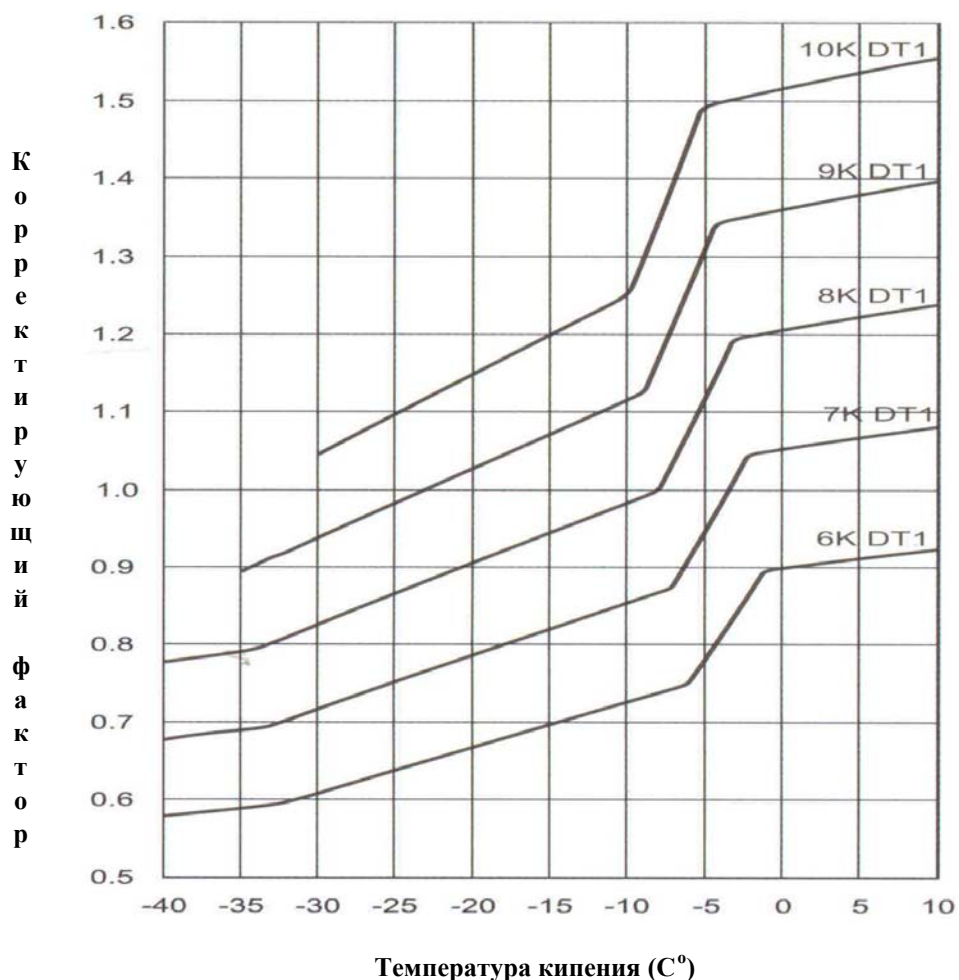
**Внимание! Стоимость воздухоохладителей указана с учетом ТЭНов оттайки и диффузора.**



### 5.1.15. Опции для воздухоохладителей серии "SM"

Наименование	Серия воздухоохладителей	Стоимость (USD)			
		Количество вентиляторов			
		1	2	3	4
Открывающиеся лицевые панели с вентиляторами	SM16/осевые	502	1004	1506	*
	SM20/осевые	502	1004	1506	*
	SM24/осевые	*	1004	1506	2008
	SM30/осевые	*	1004	1506	2008
Общая клеммная коробка	Все модели	162	324	487	649
Электротэны вентиляторов (для осевых вентиляторов)	630 мм (A1, A3)	276	553	829	*
	710 мм (A2)	276	553	829	*
	800 мм (A4, A5)	*	553	829	1105
	1000 мм (A6)	*	553	829	1105
Электротэны вентиляторов (для вентиляторов пропеллерного типа)	630 мм (P1, P2)	299	598	897	*
Комплект для напольного монтажа	Все модели	162	324	487	649

**Подбор коэффициента для определения холодопроизводительности воздухоохладителей серии "SM".**



# searle



## 5.1.16. Напольные. Серия "FM".

(шаг ребра 4 мм).

Модель	Холодопроизводительность на R404A (кВт)	Производительность вентиляторов (м³/час)	Кол-во вентиляторов (шт)	Площадь теплообм. поверхности (м²)	Внутренний объем (литры)	Мощность оттайки (кВт)	Габаритные размеры (мм)	Уровень шума (Дб)	Длина струи (м)	Присоед. размеры труб (дюйм)	Цена (USD)
FM201-44-AA	26	16200	1	137,5	26	10	1875x1200x3009	77	51	5/8-1 3/8	12 977
FM201-64-AA	32	15120	1	206,3	38	12	1875x1200x3009	77	47	5/8-1 3/8	13 954
FM202-44-AA	52	32760	2	275,0	49	19	3150x1200x3009	80	51	3/4-1 5/8	19 801
FM202-64-AA	64	30240	2	412,5	72	24	3150x1200x3009	80	47	3/4-1 5/8	21 222
FM203-44-AA	80	48960	3	412,5	71	29	4425x1200x3009	82	51	3/4-2 1/8	26 491
FM203-64-AA	97	45360	3	618,8	106	36	4425x1200x3009	82	47	2x3/4-2x1 5/8	28 330
FM241-44-AB	29	17280	1	165,0	31	10	1875x1200x3213	77	54	5/8-1 3/8	13 881
FM241-64-AB	35	16200	1	247,5	46	12	1875x1200x3213	77	51	3/4-1 3/8	15 253
FM242-44-AB	58	34200	2	330,0	59	19	3150x1200x3213	80	54	3/4-1 5/8	20 551
FM242-64-AB	71	32040	2	495,1	87	24	3150x1200x3213	80	51	3/4-1 5/8	22 170
FM243-44-AB	88	51480	3	495,1	85	29	4425x1200x3213	82	54	3/4-2 1/8	27 861
FM243-64-AB	107	48240	3	742,6	128	36	4425x1200x3213	82	51	2x3/4-2x1 5/8	30 060
FM302-44-AC	74	43200	2	412,5	74	19	3150x1200x3517	84	55	2x5/8-2x1 3/8	22 656
FM302-64-AC	92	41760	2	618,8	109	29	3150x1200x3517	84	50	2x3/4-2x1 3/8	24 925
FM303-44-AC	111	64800	3	618,8	107	29	4425x1200x3517	86	55	2x3/4-2x1 5/8	30 744
FM303-64-AC	138	63000	3	928,2	158	43	4425x1200x3517	86	50	2x3/4-2x1 5/8	33 806
FM304-44-AC	147	86400	4	825,1	140	38	5700x1200x3517	87	55	2x3/4-2x1 5/8	40 018
FM304-64-AC	183	83880	4	1237,6	208	58	5700x1200x3517	87	50	2x3/4-2x2 1/8	44 052
FM362-64-AD	118	55440	2	742,6	130	34	3150x1200x3822	86	52	2x3/4-2x1 5/8	30 480
FM362-84-AD	132	54000	2	990,1	172	45	3150x1200x3822	86	49	2x3/4-2x1 5/8	33 100
FM363-64-AD	177	83160	3	1113,9	191	50	4425x1200x3822	88	52	3x3/4-3x1 5/8	39 785
FM363-84-AD	197	81000	3	1485,2	254	67	4425x1200x3822	88	49	2x3/4-2x2 1/8	43 293
FM364-64-AD	234	110880	4	1485,2	252	67	5700x1200x3822	89	52	3x3/4-3x2 1/8	49 780
FM364-84-AD	265	108000	4	1980,2	336	90	5700x1200x3822	89	49	3x3/4-3x2 1/8	54 352

Внимание! Стоимость воздухоохладителей указана с ТЭНами оттайки.

Холодопроизводительность воздухоохладителей указана при  $\Delta T = 8$  К,  $T_{кип.} = -8$  °С.

Корректирующие факторы для определения холодопроизводительности воздухоохладителя на различных хладагентах:

Хладагент	R404A	R134A	R507A	R407C
Корректирующий фактор (точка росы при определении температуры конденсации)	1,00	0,91	1,00	1,35

Опции для воздухоохладителей серии "FM"

Количество вентиляторов на воздухоохладителе	Стоимость (USD)	
	Засонка	ТЭН на вентиляторы
1	1663	308
2	3325	598
3	4986	909
4	6646	1205

**Напольные. Серия "FM".****(шаг ребра 6 мм).**

Модель	Холодопроизводительность на R404A (кВт)	Производ-сть вентиляторов (м³/час)	Кол-во вентиляторов (шт)	Площадь теплообм. поверхности (м²)	Внутренний объем (литры)	Мощность оттайки (кВт)	Габаритные размеры (мм)	Уровень шума	Длина струн	Присоед. размеры труб (дюйм)	Цена (USD)
FM201-66-AA	26	15840	1	140,0	38	12	1875x1200x3009	77	50	5/ 8-1 3/ 8	<b>13 980</b>
FM201-86-AA	30	15480	1	186,8	50	14	1875x1200x3009	77	48	5/ 8-1 3/ 8	<b>15 214</b>
FM202-66-AA	53	32040	2	280,0	72	24	3150x1200x3009	80	50	3/4-1 5/ 8	<b>20 899</b>
FM202-86-AA	61	30960	2	373,7	95	29	3150x1200x3009	80	48	3/4-1 5/ 8	<b>22 654</b>
FM203-66-AA	79	47880	3	420,1	106	36	4425x1200x3009	82	50	2x3/4-2x1 3/8	<b>28 411</b>
FM203-86-AA	91	46080	3	560,5	141	43	4425x1200x3009	82	48	3/4-1 3/8	<b>30 786</b>
FM241-66-AB	29	16920	1	168,0	46	12	1875x1200x3213	77	54	5/8-1 3/8	<b>15 278</b>
FM241-86-AB	33	16200	1	224,2	61	14	1875x1200x3213	77	51	3/4-1 3/8	<b>16 659</b>
FM242-66-AB	58	33840	2	336,1	87	24	3150x1200x3213	80	54	3/4-1 5/8	<b>22 278</b>
FM242-86-AB	67	32400	2	448,4	115	29	3150x1200x3213	80	51	3/4-1 5/8	<b>24 274</b>
FM243-66-AB	88	50760	3	504,1	128	36	4425x1200x3213	82	54	2x3/4-2x1 3/8	<b>30 157</b>
FM243-86-AB	101	48600	3	672,6	171	43	4425x1200x3213	82	51	2x3/4-2x1 5/8	<b>32 825</b>
FM302-66-AC	74	43200	2	420,4	109	29	3150x1200x3517	84	54	2x3/4-2x1 3/8	<b>25 581</b>
FM302-86-AC	86	41760	2	560,5	144	38	3150x1200x3517	84	52	2x3/4-2x1 3/8	<b>27 903</b>
FM303-66-AC	112	64800	3	630,6	158	43	4425x1200x3517	86	54	2x3/4-2x1 5/8	<b>33 935</b>
FM303-86-AC	129	63000	3	840,8	209	58	4425x1200x3517	86	52	2x3/4-2x1 5/8	<b>37 047</b>
FM304-66-AC	150	86400	4	840,8	208	58	5700x1200x3517	87	54	2x3/4-2x1 5/8	<b>44 216</b>
FM304-86-AC	173	83880	4	1121,1	276	77	5700x1200x3517	87	52	3x3/4-3x1 5/8	<b>48 302</b>
FM362-66-AD	94	56880	2	504,5	130	34	3150x1200x3822	86	56	2x3/4-2x1 5/8	<b>30 575</b>
FM362-86-AD	111	55800	2	672,6	172	45	3150x1200x3822	86	54	2x3/4-2x1 5/8	<b>33 223</b>
FM363-66-AD	142	85320	3	756,7	191	50	4425x1200x3822	88	56	2x3/4-2x1 5/8	<b>39 924</b>
FM363-86-AD	166	83880	3	1009,0	254	67	4425x1200x3822	88	54	2x3/4-2x2 1/8	<b>43 484</b>
FM364-66-AD	190	113760	4	1009,0	252	67	5700x1200x3822	89	56	3x3/4-3x1 5/8	<b>49 967</b>
FM364-86-AD	222	111960	4	1345,3	336	90	5700x1200x3822	89	54	3x3/4-3x1 5/8	<b>54 612</b>

**Внимание! Стоимость воздухоохладителей указана с ТЭНами оттайки.****(шаг ребра 8 мм).**

Модель	Холодопроизводительность на R404A (кВт)	Производ-сть вентиляторов (м³/час)	Кол-во вентиляторов (шт)	Площадь теплообм. поверхности (м²)	Внутренний объем (литры)	Мощность оттайки (кВт)	Габаритные размеры (мм)	Уровень шума	Длина струн	Присоед. размеры труб (дюйм)	Цена (USD)
FM201-68-AA	22	16668	1	107,1	38	12	1875x1200x3009	77	52	5/ 8-1 1/ 8	<b>13 875</b>
FM201-88-AA	26	16020	1	142,8	50	14	1875x1200x3009	77	50	5/ 8-1 3/ 8	<b>15 084</b>
FM202-68-AA	45	33228	2	214,1	72	24	3150x1200x3009	80	52	3/4-1 3/ 8	<b>20 696</b>
FM202-88-AA	52	32004	2	285,5	95	29	3150x1200x3009	80	50	3/4-1 5/ 8	<b>22 392</b>
FM203-68-AA	66	49896	3	321,2	106	36	4425x1200x3009	82	52	2x3/4-2x1 5/ 8	<b>28 097</b>
FM203-88-AA	79	48024	3	428,3	141	43	4425x1200x3009	82	50	3/4-2 1/8	<b>30 379</b>
FM241-68-AB	24	17280	1	128,5	46	12	1875x1200x3213	77	55	5/ 8-1 1/ 8	<b>15 159</b>
FM241-88-AB	29	16812	1	171,3	61	14	1875x1200x3213	77	53	5/8-1 3/ 8	<b>16 494</b>
FM242-68-AB	49	34560	2	257,0	87	24	3150x1200x3213	80	55	3/4-1 5/8	<b>22 029</b>
FM242-88-AB	58	33624	2	342,6	115	29	3150x1200x3213	80	53	3/4-1 5/8	<b>23 956</b>
FM243-68-AB	73	51840	3	385,4	128	36	4425x1200x3213	82	55	2x3/4-2x1 3/ 8	<b>29 790</b>
FM243-88-AB	87	50436	3	513,9	171	43	4425x1200x3213	82	53	2x3/4-2x1 3/8	<b>32 341</b>
FM302-68-AC	62	43956	2	321,2	109	29	3150x1200x3517	84	56	2x5/8-2x1 3/8	<b>25 273</b>
FM302-88-AC	73	43200	2	428,3	144	38	3150x1200x3517	84	54	2x3/4-2x1 3/8	<b>27 507</b>
FM303-68-AC	93	65952	3	481,8	158	43	4425x1200x3517	86	56	2x3/4-2x1 3/8	<b>33 476</b>
FM303-88-AC	110	64800	3	642,4	209	58	4425x1200x3517	86	54	2x3/4-2x1 5/8	<b>36 436</b>
FM304-68-AC	124	87912	4	642,4	208	58	5700x1200x3517	87	56	2x3/4-2x1 5/8	<b>43 598</b>
FM304-88-AC	145	86400	4	856,6	276	77	5700x1200x3517	87	54	2x3/4-2x1 5/8	<b>47 493</b>
FM362-68-AD	78	57420	2	385,4	130	34	3150x1200x3822	86	58	2x3/4-2x1 3/8	<b>30 265</b>
FM362-88-AD	93	56772	2	513,9	172	45	3150x1200x3822	86	56	2x3/4-2x1 3/8	<b>32 814</b>
FM363-68-AD	118	86112	3	578,2	191	50	4425x1200x3822	88	58	3x3/4-3x1 5/8	<b>39 385</b>
FM363-88-AD	140	85140	3	770,9	254	67	4425x1200x3822	88	56	2x3/4-2x1 5/8	<b>42 754</b>
FM364-68-AD	157	114804	4	770,9	252	67	5700x1200x3822	89	58	3x3/4-3x1 5/8	<b>49 239</b>
FM364-88-AD	187	113508	4	1027,9	336	90	5700x1200x3822	89	56	3x3/4-3x1 5/8	<b>53 640</b>

**Внимание! Стоимость воздухоохладителей указана с ТЭНами оттайки.****Холодопроизводительность воздухоохладителей указана при ΔT= 8 К, Tкип.= -8 °С.**

**Воздухоохладители "Alfa Laval".**  
**5.1.17. Напольные. Серия "Alfa Blast".**



(шаг ребра 10 мм)

Модель		Холодо-производительность (Вт)	Кол-во вентиляторов (шт)	Площадь теплопер. поверхности (м <sup>2</sup> )	Мощность оттайки (кВт)	Габаритные размеры (мм)	Масса (кг)	Присоед. размеры труб (мм)	Цена (EUR)	
									80/100 Pa	150 Pa
ABE 501	A10E	8 480	2	58,58	8,9	1373x1028x1709	218	22-48	6 468	8 719
	B10E	10 780		78,1	11,8		223	22-48	7 596	9 848
	C10E	12 480		97,63	14,8		228	28-48	7 754	10 006
ABE 502	A10E	18 040	4	121,01	17,8	2183x1028x1709	437	28-60	9 475	13 978
	B10E	22 260		161,35	23,7		446	28-60	10 275	14 778
	C10E	25 730		201,68	29,6		456	35-60	10 876	15 380
ABE 503	A10E	27 450	6	183,44	26,4	2993x1028x1709	655	35-76	12 567	19 323
	B10E	33 820		244,59	35,2		669	28x2-60x2	13 530	20 285
	C10E	39 060		305,73	44		681	28x2-60x2	14 362	21 118
ABE 504	A10E	36 060	8	245,87	35,5	3803x1028x1709	873	35-76	16 018	25 025
	B10E	44 430		327,83	47,4		890	28x2-60x2	17 185	26 192
	C10E	51 510		409,79	59,2		908	28x2-60x2	18 213	27 220
ABE 631	A10E	16 060	2	105,85	14,4	1643x1048x2189	364	28-60	9 755	11 577
	B10E	19 950		141,13	18		371	28-60	10 531	12 353
	C10E	23 230		176,42	21,6		378	28-60	11 098	12 920
ABE 632	A10E	32 930	4	216,84	31,4	2723x1028x2189	728	35-76	14 134	17 777
	B10E	40 880		289,12	39,2		742	28x2-60x2	15 250	18 891
	C10E	47 560		361,4	47		757	28x2-60x2	16 234	19 878
ABE 633	A10E	49 200	6	327,83	47,4	3803x1028x2189	1091	28x2-60x2	18 595	24 060
	B10E	60 820		437,1	59,2		1114	35x2-76x2	20 501	25 966
	C10E	70 960		546,38	71		1135	35x2-76x2	21 076	26 541

**Внимание!** Стоимость воздухоохладителей указана при напоре воздуха 80/100/150Pa

Холодопроизводительность воздухоохладителей указана при  $\Delta T = 6$  К,  $T_{кип.} = -31$  °С R-404

# Воздухоохладители "Alfa Laval".

## Напольные. Серия "Alfa Blast".



(шаг ребра 12 мм)

Модель		Холодо-производительность (Вт)	Кол-во вентиляторов (шт)	Площадь теплопер. поверхности (м <sup>2</sup> )	Мощность оттайки (кВт)	Габаритные размеры (мм)	Масса (кг)	Присоед. размеры труб (мм)	Цена (EUR)	
									80/100 Pa	150 Pa
ABE 501	A12E	7 920	2	49,75	8,9	1375x1030x1790	212	22-48	6 000	8 525
	B12E	9 850		66,33	11,8		216	22-48	6 858	9 110
	C12E	11 490		82,91	14,8		221	28-48	7 889	10 140
ABE 502	A12E	16 340	4	102,77	17,8	2185x1030x1790	423	28-60	9 361	13 864
	B12E	20 320		137,03	23,7		433	28-60	10 085	14 588
	C12E	23 680		171,28	29,6		442	35-60	10 766	15 269
ABE 503	A12E	24 770	6	155,79	26,4	2995x1030x1790	635	35-76	12 308	19 063
	B12E	30 780		207,72	35,2		649	28x2-60x2	13 191	19 945
	C12E	35 850		259,65	44		661	28x2-60x2	14 190	20 946
ABE 504	A12E	32 720	8	208,81	35,5	3805x1030x1790	847	35-76	15 688	24 695
	B12E	40 800		278,42	47,4		864	28x2-60x2	16 779	25 785
	C12E	47 650		348,02	59,2		881	28x2-60x2	17 982	26 989
ABE 631	A12E	14 590	2	89,9	14,4	1645x1050x2270	353	28-60	9 554	11 376
	B12E	18 250		119,86	18		359	28-60	10 194	12 014
	C12E	21 380		149,83	21,6		367	28-60	11 016	12 837
ABE 632	A12E	29 880	4	184,16	31,4	2725x1050x2270	706	35-76	13 842	17 487
	B12E	37 360		245,54	39,2		720	28x2-60x2	14 877	18 520
	C12E	43 760		306,93	47		734	28x2-60x2	16 070	19 713
ABE 633	A12E	44 640	6	278,42	47,4	3805x1050x2270	1059	28x2-60x2	18 207	23 671
	B12E	55 840		371,22	59,2		1080	35x2-76x2	19 867	25 334
	C12E	65 560		464,03	71		1101	35x2-76x2	20 768	26 233

**Внимание!** Стоимость воздухоохладителей указана при напоре воздуха 80/100/150Pa

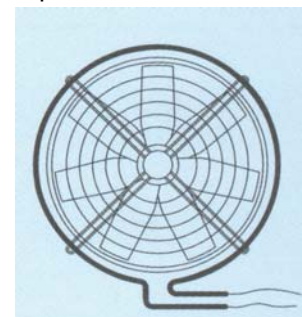
Холодопроизводительность воздухоохладителей указана при ΔT= 6 К, T<sub>кп.п.</sub> = -31 °С R-404

### 5.1.18. Опции для напольных воздухоохладителей "Alfa Blast".

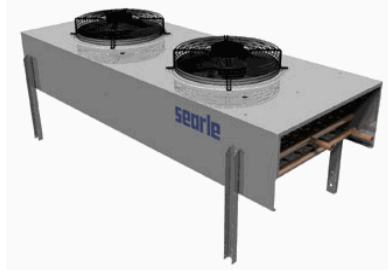
#### Кольцевой нагреватель вентилятора

Назначение: Защита от заклинивания вентиляторов в результате обмерзания

Диаметр вентилятора 500мм		Цена
Пара вентиляторов	1	182
	2	347
	3	422
	4	520
Диаметр вентилятора 630мм		-
Пара вентиляторов	1	196
	2	373
	3	456



## 5.2. Воздушные конденсаторы "SEARLE", "Alfa Laval" и "Garcia Camara".

### 5.2.1. Серия "MDA" (от 7,5 до 36 кВт)

с четырехполюсными электродвигателями

Модель	Производительность при $\Delta T=15K$ (Вт)		Кол-во вентиляторов (шт)	Произв. вентиляторов ( $m^3/ч$ )	Площадь теплообм. поверхности ( $m^2$ )	Внутренний объем (литры)	Уровень шума (дБ)	Габаритные размеры (мм)	Цена (USD)
	R- 404A	R -134A							
MDA 12- 4	9 800	9 100	1	3528	17	3,5	46	915x649x430	950
MDA 13- 4	11 800	11 000	1	3276	25	4,8	46	915x649x430	1 079
MDA 14- 4	12 600	11 700	1	3060	34	6,4	46	915x649x430	1 202
MDA 22- 4	19 600	18 200	2	7056	34	6	49	1615x649x430	1 588
MDA 23- 4	23 600	21 900	2	6552	50	8,7	49	1615x649x430	1 774
MDA 24- 4	25 200	23 400	2	6120	67	11,2	49	1615x649x430	1 963
MDA 32- 4	29 400	27 300	3	10584	50	8,5	51	2315x649x430	2 041
MDA 33- 4	35 400	32 900	3	9828	75	12,5	51	2315x649x430	2 279
MDA 34- 4	37 800	35 200	3	9180	101	16,2	51	2315x649x430	2 522

с шестипольными электродвигателями

Модель	Производительность при $\Delta T=15K$ (Вт)		Кол-во вентиляторов (шт)	Произв. вентиляторов ( $m^3/ч$ )	Площадь теплообм. поверхности ( $m^2$ )	Внутренний объем (литры)	Уровень шума (дБ)	Габаритные размеры (мм)	Цена (USD)
	R- 404A	R -134A							
MDA 12- 6	7 800	7 300	1	2592	17	3,5	39	915x649x430	950
MDA 13- 6	9 300	8 600	1	2412	25	4,8	39	915x649x430	1 079
MDA 14- 6	9 800	9 100	1	2232	34	6,4	39	915x649x430	1 202
MDA 22- 6	15 600	14 500	2	5184	34	6	42	1615x649x430	1 588
MDA 23- 6	18 600	17 300	2	4824	50	8,7	42	1615x649x430	1 774
MDA 24- 6	19 600	18 200	2	4464	67	11,2	42	1615x649x430	1 963
MDA 32- 6	23 400	21 800	3	7776	50	8,5	44	2315x649x430	2 041
MDA 33- 6	27 900	25 900	3	7236	75	12,5	44	2315x649x430	2 279
MDA 34- 6	29 400	27 300	3	6696	101	16,2	44	2315x649x430	2 522

Модель	Диаметр вентилятора (мм)	Масса (кг)	Потребляемая мощность вентиляторов (Вт)	Присоединительные размеры труб (дюйм)
MDA 12	400	40	190	5/8 - 1/2
MDA 13	400	52	190	5/8 - 1/2
MDA 14	400	60	190	7/8 - 5/8
MDA 22	400	75	360	7/8 - 5/8
MDA 23	400	85	360	7/8 - 7/8
MDA 24	400	95	360	7/8 - 7/8
MDA 32	400	100	570	7/8 - 7/8
MDA 33	400	110	570	1 1/8 - 7/8
MDA 34	400	130	570	1 1/8 - 7/8

**Изменение уровня звукового давления на расстояниях, отличных от 10 метров (от источника шума).**

Расстояние (м)	2	3	4	5	7	10	15
Поправка (дБ)	11	8,5	7	5	2,5	0	-3

Расстояние (м)	20	30	40	60	60	80	
Поправка (дБ)	-5,5	-9	-11	-12	-14	-16	

**Увеличение уровня звукового давления в зависимости от количества источников шума.**

Количество аппаратов	2	3	4	5	6	7	8	9	10
дБ	3	5	6	7	8	8,5	9	9,5	10





**5.2.2. Серия "MDE" (от 10,5 до 144 кВт)**

**С четырехполюсными электродвигателями. Подключение обмоток - "Треугольник".**

Модель	Производительность при $\Delta T=15K$ (Вт)		Кол-во вентиляторов (шт)	Прозв. вентиляторов ( $m^3/сек$ )	Площадь теплообм. поверхности ( $m^2$ )	Внутренний объем (литры)	Уровень шума (дБ)	Габаритные размеры (мм)	Присоед. размеры труб (дюйм)	Цена (USD)
	R- 404A	R- 134A								
MDE 112-4D	31 400	29 200	1	4,2	39	8,2	63	1251x980x530	1 3/8 - 7/8	2 499
MDE 113-4D	40 100	37 300	1	3,94	59	11,3	63	1251x980x530	1 3/8 - 7/8	2 738
MDE 114-4D	45 700	42 500	1	3,72	79	14,3	63	1251x980x530	1 3/8 - 7/8	2 999
MDE 122-4D	63 900	59 400	2	8,4	81	15,6	65	2401x980x530	1 5/8 - 1 1/8	4 050
MDE 123-4D	82 300	76 500	2	7,88	121	21,6	65	2401x980x530	1 5/8 - 1 1/8	4 408
MDE 124-4D	93 600	87 000	2	7,44	161	27,6	65	2401x980x530	1 5/8 - 1 1/8	4 903
MDE 132-4D	97 700	90 900	3	12,6	121	23,7	67	3556x980x530	2 1/8 - 1 3/8	5 539
MDE 133-4D	123 800	115 100	3	11,82	182	32,7	67	3556x980x530	2 1/8 - 1 3/8	6 349
MDE 134-4D	140 700	130 900	3	11,16	243	41,7	67	3556x980x530	2 1/8 - 1 3/8	7 006

**С четырехполюсными электродвигателями. Подключение обмоток - "Звезда".**

Модель	Производительность при $\Delta T=15K$ (Вт)		Кол-во вентиляторов (шт)	Прозв. вентиляторов ( $m^3/сек$ )	Площадь теплообм. поверхности ( $m^2$ )	Внутренний объем (литры)	Уровень шума (дБ)	Габаритные размеры (мм)	Присоед. размеры труб (дюйм)	Цена (USD)
	R- 404A	R- 134A								
MDE 112-4S	27 700	26 500	1	3,2	39	8,2	55	1251x980x530	1 3/8 - 7/8	2 499
MDE 113-4S	34 900	33 300	1	3,1	59	11,3	55	1251x980x530	1 3/8 - 7/8	2 738
MDE 114-4S	38 500	36 300	1	2,84	79	14,3	55	1251x980x530	1 3/8 - 7/8	2 999
MDE 122-4S	53 600	53 800	2	6,4	81	15,6	57	2401x980x530	1 5/8 - 1 1/8	4 050
MDE 123-4S	70 900	67 300	2	6,2	121	21,6	57	2401x980x530	1 5/8 - 1 1/8	4 408
MDE 124-4S	77 800	73 300	2	5,68	161	27,6	57	2401x980x530	1 5/8 - 1 1/8	4 903
MDE 132-4S	84 900	81 100	3	9,6	121	23,7	59	3556x980x530	2 1/8 - 1 3/8	5 539
MDE 133-4S	106 600	101 500	3	9,3	182	32,7	59	3556x980x530	2 1/8 - 1 3/8	6 349
MDE 134-4S	117 200	110 500	3	8,52	243	41,7	59	3556x980x530	2 1/8 - 1 3/8	7 006

**С шестиполюсными электродвигателями. Подключение обмоток - "Треугольник".**

Модель	Производительность при $\Delta T=15K$ (Вт)		Кол-во вентиляторов (шт)	Прозв. вентиляторов ( $m^3/сек$ )	Площадь теплообм. поверхности ( $m^2$ )	Внутренний объем (литры)	Уровень шума (дБ)	Габаритные размеры (мм)	Присоед. размеры труб (дюйм)	Цена (USD)
	R- 404A	R- 134A								
MDE 112-6D	24 300	22 600	1	2,57	39	8,2	50	1251x980x530	1 3/8 - 7/8	2 151
MDE 113-6D	30 600	28 500	1	2,51	59	11,3	50	1251x980x530	1 3/8 - 7/8	2 393
MDE 114-6D	33 700	31 300	1	2,35	79	14,3	50	1251x980x530	1 3/8 - 7/8	2 654
MDE 122-6D	49 600	46 100	2	5,14	81	15,6	52	2401x980x530	1 5/8 - 1 1/8	3 374
MDE 123-6D	62 400	58 000	2	5,02	121	21,6	52	2401x980x530	1 5/8 - 1 1/8	3 763
MDE 124-6D	68 300	63 500	2	4,7	161	27,6	52	2401x980x530	1 5/8 - 1 1/8	4 263
MDE 132-6D	74 800	69 600	3	7,71	121	23,7	54	3556x980x530	2 1/8 - 1 3/8	4 565
MDE 133-6D	93 800	57 200	3	7,53	182	32,7	54	3556x980x530	2 1/8 - 1 3/8	5 268
MDE 134-6D	103 000	95 800	3	7,05	243	41,7	54	3556x980x530	2 1/8 - 1 3/8	5 960

**С шестиполюсными электродвигателями. Подключение обмоток - "Звезда".**

Модель	Производительность при $\Delta T=15K$ (Вт)		Кол-во вентиляторов (шт)	Прозв. вентиляторов ( $m^3/сек$ )	Площадь теплообм. поверхности ( $m^2$ )	Внутренний объем (литры)	Уровень шума (дБ)	Габаритные размеры (мм)	Присоед. размеры труб (дюйм)	Цена (USD)
	R- 404A	R- 134A								
MDE 112-6S	20 600	19 500	1	2,01	39	8,2	44	1251x980x530	1 3/8 - 7/8	2 151
MDE 113-6S	25 900	24 600	1	1,99	59	11,3	44	1251x980x530	1 3/8 - 7/8	2 393
MDE 114-6S	28 400	26 500	1	1,9	79	14,3	44	1251x980x530	1 3/8 - 7/8	2 654
MDE 122-6S	42 000	40 100	2	4,02	81	15,6	46	2401x980x530	1 5/8 - 1 1/8	3 374
MDE 123-6S	52 700	50 100	2	3,98	121	21,6	46	2401x980x530	1 5/8 - 1 1/8	3 763
MDE 124-6S	57 600	54 200	2	3,8	161	27,6	46	2401x980x530	1 5/8 - 1 1/8	4 263
MDE 132-6S	63 200	60 500	3	6,03	121	23,7	48	3556x980x530	2 1/8 - 1 3/8	4 565
MDE 133-6S	79 400	75 400	3	5,97	182	32,7	48	3556x980x530	2 1/8 - 1 3/8	5 268
MDE 134-6S	87 100	82 000	3	5,7	243	41,7	48	3556x980x530	2 1/8 - 1 3/8	5 960

С восьмиполюсными электродвигателями. Подключение обмоток - "Треугольник".

Модель	Производительность при Δ T=15K (Вт)		Кол-во вентиляторов (шт)	Прозв. вентиляторов (м³/сек)	Площадь теплообм. поверхности (м²)	Внутренний объем (литры)	Уровень шума (дБ)	Габаритные размеры (мм)	Присоед. размеры труб (дюйм)	Цена (USD)
	R- 404A	R- 134A								
MDE 112-8D	20 500	19 100	1	1,94	38	8,2	41	1251x980x530	1 3/8 - 7/8	2 151
MDE 113-8D	25 200	23 400	1	1,88	57	11,3	41	1251x980x530	1 3/8 - 7/8	2 393
MDE 114-8D	27 000	25 100	1	1,75	76	14,3	41	1251x980x530	1 3/8 - 7/8	2 654
MDE 122-8D	42 100	39 200	2	3,88	78	15,6	43	2401x980x530	1 5/8 - 1 1/8	3 374
MDE 123-8D	51 600	48 000	2	3,76	118	21,6	43	2401x980x530	1 5/8 - 1 1/8	3 763
MDE 124-8D	55 000	51 200	2	3,5	157	27,6	43	2401x980x530	1 5/8 - 1 1/8	4 263
MDE 132-8D	63 400	59 000	3	5,82	119	23,7	45	3556x980x530	2 1/8 - 1 3/8	4 565
MDE 133-8D	77 700	72 300	3	5,64	178	32,7	45	3556x980x530	2 1/8 - 1 3/8	5 268
MDE 134-8D	82 900	77 100	3	5,25	237	41,7	45	3556x980x530	2 1/8 - 1 3/8	5 960

С восьмиполюсными электродвигателями. Подключение обмоток - "Звезда".

Модель	Производительность при Δ T=15K (Вт)		Кол-во вентиляторов (шт)	Прозв. вентиляторов (м³/сек)	Площадь теплообм. поверхности (м²)	Внутренний объем (литры)	Уровень шума (дБ)	Габаритные размеры (мм)	Присоед. размеры труб (дюйм)	Цена (USD)
	R- 404A	R- 134A								
MDE 112-8S	14 600	13 600	1	1,26	38	8,2	32	1251x980x530	1 3/8 - 7/8	2 151
MDE 113-8S	17 700	16 500	1	1,22	57	11,3	32	1251x980x530	1 3/8 - 7/8	2 393
MDE 114-8S	18 900	17 600	1	1,14	76	14,3	32	1251x980x530	1 3/8 - 7/8	2 654
MDE 122-8S	29 800	27 700	2	2,52	78	15,6	34	2401x980x530	1 5/8 - 1 1/8	3 374
MDE 123-8S	36 000	33 500	2	2,44	118	21,6	34	2401x980x530	1 5/8 - 1 1/8	3 763
MDE 124-8S	38 100	35 400	2	2,28	157	27,6	34	2401x980x530	1 5/8 - 1 1/8	4 263
MDE 132-8S	44 600	41 500	3	3,74	119	23,7	36	3556x980x530	2 1/8 - 1 3/8	4 565
MDE 133-8S	54 200	50 400	3	3,66	178	32,7	36	3556x980x530	2 1/8 - 1 3/8	5 268
MDE 134-8S	57 500	53 500	3	3,42	237	41,7	36	3556x980x530	2 1/8 - 1 3/8	5 960

С двенадцатиполюсными электродвигателями. Подключение обмоток - "Треугольник".

Модель	Производительность при Δ T=15K (Вт)		Кол-во вентиляторов (шт)	Прозв. вентиляторов (м³/сек)	Площадь теплообм. поверхности (м²)	Внутренний объем (литры)	Уровень шума (дБ)	Габаритные размеры (мм)	Присоед. размеры труб (дюйм)	Цена (USD)
	R- 404A	R- 134A								
MDE 112-12D	13 200	12 300	1	1,11	38	8,2	30	1251x980x530	1 3/8 - 7/8	2 151
MDE 113-12D	15 700	14 600	1	1,05	57	11,3	30	1251x980x530	1 3/8 - 7/8	2 393
MDE 114-12D	16 200	15 100	1	0,95	76	14,3	30	1251x980x530	1 3/8 - 7/8	2 654
MDE 122-12D	26 900	25 000	2	2,22	78	15,6	32	2401x980x530	1 5/8 - 1 1/8	3 374
MDE 123-12D	31 900	29 700	2	2,1	118	21,6	32	2401x980x530	1 5/8 - 1 1/8	3 763
MDE 124-12D	32 800	30 500	2	1,9	157	27,6	32	2401x980x530	1 5/8 - 1 1/8	4 263
MDE 132-12D	40 600	37 800	3	3,33	119	23,7	34	3556x980x530	2 1/8 - 1 3/8	4 565
MDE 133-12D	48 100	44 700	3	3,15	178	32,7	34	3556x980x530	2 1/8 - 1 3/8	5 268
MDE 134-12D	49 600	46 100	3	2,85	237	41,7	34	3556x980x530	2 1/8 - 1 3/8	5 960

С двенадцатиполюсными электродвигателями. Подключение обмоток - "Звезда".

Модель	Производительность при Δ T=15K (Вт)		Кол-во вентиляторов (шт)	Прозв. вентиляторов (м³/сек)	Площадь теплообм. поверхности (м²)	Внутренний объем (литры)	Уровень шума (дБ)	Габаритные размеры (мм)	Присоед. размеры труб (дюйм)	Цена (USD)
	R- 404A	R- 134A								
MDE 112-12S	10 700	10 000	1	0,83	38	8,2	24	1251x980x530	1 3/8 - 7/8	2 151
MDE 113-12S	12 400	11 500	1	0,78	57	11,3	24	1251x980x530	1 3/8 - 7/8	2 393
MDE 114-12S	12 600	11 700	1	0,7	76	14,3	24	1251x980x530	1 3/8 - 7/8	2 654
MDE 122-12S	21 900	20 400	2	1,66	78	15,6	26	2401x980x530	1 5/8 - 1 1/8	3 374
MDE 123-12S	25 500	23 700	2	1,56	118	21,6	26	2401x980x530	1 5/8 - 1 1/8	3 763
MDE 124-12S	25 300	23 500	2	1,4	157	27,6	26	2401x980x530	1 5/8 - 1 1/8	4 263
MDE 132-12S	32 800	30 500	3	2,44	119	23,7	28	3556x980x530	2 1/8 - 1 3/8	4 565
MDE 133-12S	38 400	35 700	3	2,34	178	32,7	28	3556x980x530	2 1/8 - 1 3/8	5 268
MDE 134-12S	38 300	35 600	3	2,1	237	41,7	28	3556x980x530	2 1/8 - 1 3/8	5 960

Модель	Диаметр вентилятора (мм)	Потребляемая мощность одного вентилятора (Вт)		Масса (кг)	Потребляемая мощность одного вентилятора (Вт)			Масса (кг)
		4D / 4S			6D / 6S	8D / 8S	12D / 12S	
MDE 112	630	2600 / 1600		109	650 / 450	335 / 220	145 / 70	88
MDE 113	630	2600 / 1600		117	650 / 450	335 / 220	145 / 70	96
MDE 114	630	2600 / 1600		125	650 / 450	335 / 220	145 / 70	104
MDE 122	630	2600 / 1600		192	650 / 450	335 / 220	145 / 70	150
MDE 123	630	2600 / 1600		207	650 / 450	335 / 220	145 / 70	165
MDE 124	630	2600 / 1600		222	650 / 450	335 / 220	145 / 70	180
MDE 132	630	2600 / 1600		274	650 / 450	335 / 220	145 / 70	211
MDE 133	630	2600 / 1600		298	650 / 450	335 / 220	145 / 70	235
MDE 134	630	2600 / 1600		322	650 / 450	335 / 220	145 / 70	259



**5.2.3. Серия "MDG" (от 66 до 862 кВт)**

**С шестиполюсными электродвигателями.**

Модель	Производительность при Δ T=15K (треугольник/звезда) (Вт)	Произв. вентиляторов (м³/сек)	Кол-во вентиляторов (шт x Ф910мм)	Потреб. мощность одного вентилятора (Вт)	Площадь теплообм. поверхности (м²)	Внутренний объем (литры)	Уровень шума (дБ)	Габаритные размеры (мм)	Присоед. размеры труб (дюйм)	Вес, кг	Цена (USD)
MDG 60- 6D/S	143800 / 131400	10.90 / 9.20	2	2450 / 1750	258,5	52,7	56/51	2700x1158x1225	2 1/ 8-1 3/ 8	374	<b>8 624</b>
MDG 80- 6D/S	190200 / 171600	17.70 / 13.95	3	2450 / 1750	290,8	59,7	58/53	3838x1158x1225	2 5/ 8-1 5/ 8	490	<b>11 117</b>
MDG 90- 6D/S	215700 / 197100	16.35 / 13.80	3	2450 / 1750	387,8	77,9	58/53	3838x1158x1225	2 5/ 8-1 5/ 8	535	<b>12 387</b>
MDG 110- 6D/S	253600 / 228800	23.60 / 18.60	4	2450 / 1750	387,8	77,3	59/54	5038x1158x1225	2 5/ 8-1 5/ 8	656	<b>14 801</b>
MDG 115- 6D/S	253600 / 228800	23.60 / 18.60	2 x 2	2450 / 1750	387,8	80,9	59/54	2700x2301x1225	2x2 1/ 8-2x1 3/ 8	619	<b>14 468</b>
MDG 120- 6D/S	287600 / 262800	21.80 / 18.40	4	2450 / 1750	517	104,00	59/54	5038x1158x1225	3 1/ 8-2 1/ 8	718	<b>16 462</b>
MDG 125- 6D/S	287600 / 262800	21.80 / 18.40	2 x 2	2450 / 1750	517	110,00	59/54	2700x2301x1225	2x2 1/ 8-2x1 3/ 8	677	<b>15 954</b>
MDG 140- 6D/S	317000 / 286000	29.50 / 23.25	5	2450 / 1750	484,7	97,5	60/55	6238x1158x1225	3 1/ 8-2 1/ 8	821	<b>18 054</b>
MDG 150- 6D/S	359500 / 328500	27.25 / 23.00	5	2450 / 1750	646,3	127,0	60/55	6238x1158x1225	3 1/ 8-2 1/ 8	895	<b>20 048</b>
MDG 175- 6D/S	380400 / 343200	35.40 / 27.90	2 x 3	2450 / 1750	581,6	120,0	60/55	3838x2301x1225	2x2 5/ 8-2x1 5/ 8	892	<b>20 801</b>
MDG 185- 6D/S	431400 / 394200	32.70 / 27.60	2 x 3	2450 / 1750	755,5	156,0	60/55	3838x2301x1225	2x2 5/ 8-2x1 5/ 8	982	<b>23 147</b>
MDG 205- 6D/S	507200 / 457600	47.20 / 37.20	2 x 4	2450 / 1750	775,5	155,0	61/56	5038x2301x1225	2x2 5/ 8-2x1 5/ 8	1182	<b>27 507</b>
MDG 215- 6D/S	575200 / 525600	43.60 / 36.80	2 x 4	2450 / 1750	1034	208,0	62/56	5038x2301x1225	2x3 1/ 8-2x2 1/ 8	1306	<b>30 593</b>
MDG 235- 6D/S	634000 / 572000	59.00 / 46.50	2 x 5	2450 / 1750	969,4	195,0	62/57	6238x2301x1225	2x3 1/ 8-2x2 1/ 8	1601	<b>33 759</b>
MDG 245- 6D/S	719000 / 657000	54.50 / 46.00	2 x 5	2450 / 1750	1292,5	255,0	62/57	6238x2301x1225	2x3 1/ 8-2x2 1/ 8	1760	<b>37 453</b>
MDG 265- 6D/S	760800 / 686400	70.80 / 55.80	2 x 6	2450 / 1750	1163,3	230,0	63/58	7438x2301x1225	2x3 1/ 8-2x2 1/ 8	1754	<b>39 994</b>
MDG 275- 6D/S	862800 / 788400	65.40 / 55.20	2 x 6	2450 / 1750	1551	301,0	63/58	7438x2301x1225	2x3 1/ 8-2x2 1/ 8	1928	<b>44 159</b>

**С восьмиполюсными электродвигателями.**

MDG 60- 8D/S	126400 / 93000	8.70 / 6.10	2	1650 / 1150	258,5	52,7	51/44	2700x1158x1225	2 1/ 8-1 3/ 8	374	<b>8 785</b>
MDG 80- 8D/S	168000 / 132000	13.65 / 10.5	3	1650 / 1150	290,8	59,7	53/46	3838x1158x1225	2 5/ 8-1 5/ 8	490	<b>11 038</b>
MDG 90- 8D/S	189600 / 139000	13.05 / 9.15	3	1650 / 1150	387,8	77,9	53/46	3838x1158x1225	2 5/ 8-1 5/ 8	535	<b>12 312</b>
MDG 110- 8D/S	224000 / 176000	18.20 / 13.40	4	1650 / 1150	387,8	77,3	54/47	5038x1158x1225	2 5/ 8-1 5/ 8	656	<b>14 442</b>
MDG 115- 8D/S	224000 / 176000	18.20 / 13.40	2 x 2	1650 / 1150	387,8	80,9	54/47	2700x2301x1225	2x2 1/ 8-2x1 3/ 8	619	<b>14 532</b>
MDG 120- 8D/S	252800 / 18600	17.40 / 12.20	4	1650 / 1150	517	104,00	54/47	5038x1158x1225	3 1/ 8-2 1/ 8	718	<b>15 942</b>
MDG 125- 8D/S	252800 / 18600	17.40 / 12.20	2 x 2	1650 / 1150	517	110,00	54/47	2700x2301x1225	2x2 1/ 8-2x1 3/ 8	677	<b>16 338</b>
MDG 140- 8D/S	280000 / 220000	22.75 / 16.75	5	1650 / 1150	484,7	97,5	55/48	6238x1158x1225	3 1/ 8-2 1/ 8	821	<b>18 008</b>
MDG 150- 8D/S	316000 / 323500	21.75 / 15.25	5	1650 / 1150	646,3	127,0	55/48	6238x1158x1225	3 1/ 8-2 1/ 8	895	<b>19 806</b>
MDG 175- 8D/S	336000 / 264000	27.30 / 20.10	2 x 3	1650 / 1150	581,6	120,0	55/53	3838x2301x1225	2x2 5/ 8-2x1 5/ 8	892	<b>20 520</b>
MDG 185- 8D/S	379200 / 279000	26.10 / 18.30	2 x 3	1650 / 1150	775,5	156,0	55/53	3838x2301x1225	2x2 5/ 8-2x1 5/ 8	982	<b>22 925</b>
MDG 205- 8D/S	448000 / 352000	36.40 / 26.80	2 x 4	1650 / 1150	775,5	155,0	56/54	5038x2301x1225	2x2 5/ 8-2x1 5/ 8	1182	<b>26 422</b>
MDG 215- 8D/S	505600 / 372000	34.80 / 24.40	2 x 4	1650 / 1150	1030	208,0	56/54	5038x2301x1225	2x3 1/ 8-2x2 1/ 8	1306	<b>29 762</b>
MDG 235- 8D/S	560000 / 440000	45.50 / 33.50	2 x 5	1650 / 1150	969,4	195,0	57/55	6238x2301x1225	2x3 1/ 8-2x2 1/ 8	1601	<b>32 909</b>
MDG 245- 8D/S	632000 / 465000	43.50 / 30.50	2 x 5	1650 / 1150	1292,5	255,0	57/55	6238x2301x1225	2x3 1/ 8-2x2 1/ 8	1760	<b>36 452</b>
MDG 265- 8D/S	672000 / 528000	54.60 / 40.20	2 x 6	1650 / 1150	1163,3	230,0	58/56	7438x2301x1225	2x3 1/ 8-2x2 1/ 8	1754	<b>38 379</b>
MDG 275- 8D/S	758400 / 558000	52.20 / 36.60	2 x 6	1650 / 1150	1551	301,0	58/56	7438x2301x1225	2x3 1/ 8-2x2 1/ 8	1928	<b>43 261</b>

**С двенадцатиполюсными электродвигателями.**

MDG 60- 12D/S	88600 / 66400	6.10 / 4.50	2	800 / 470	218,1	52,7	43/33	2700x1158x1225	2 1/ 8-1 1/ 8	353	<b>8 566</b>
MDG 80- 12D/S	120900 / 94800	9.60 / 7.20	3	800 / 470	245,3	59,7	45/35	3838x1158x1225	2 1/ 8-1 3/ 8	461	<b>10 779</b>
MDG 90- 12D/S	132900 / 99600	9.5 / 6.75	3	800 / 470	327,1	77,9	45/35	3838x1158x1225	2 1/ 8-1 3/ 8	501	<b>11 963</b>
MDG110-12D/S	161200 / 126400	12.80 / 9.60	4	800 / 470	327,1	77,3	46/36	5038x1158x1225	2 5/ 8-1 5/ 8	620	<b>14 215</b>
MDG115-12D/S	161200 / 126400	12.80 / 9.60	2 x 2	800 / 470	327,1	80,9	46/36	2700x2301x1225	2x2 1/ 8-2x1 1/ 8	581	<b>14 168</b>
MDG120-12D/S	177200 / 132800	12.20 / 9.00	4	800 / 470	436,2	104,00	46/36	5038x1158x1225	2 5/ 8-1 5/ 8	674	<b>15 669</b>
MDG125-12D/S	177200 / 132800	12.20 / 9.00	2 x 2	800 / 470	436,2	110,00	46/36	2700x2301x1225	2x2 1/ 8-2x1 1/ 8	635	<b>15 829</b>
MDG140-12D/S	201500 / 158000	16.00 / 12.00	5	800 / 470	408,9	97,5	47/37	6238x1158x1225	2 5/ 8-1 5/ 8	772	<b>17 584</b>
MDG150-12D/S	221500 / 166000	15.25 / 11.25	5	800 / 470	545,2	127,0	47/37	6238x1158x1225	2 5/ 8-1 5/ 8	842	<b>19 440</b>
MDG175-12D/S	241800 / 189000	19.20 / 14.40	2 x 3	800 / 470	490,7	120,0	47/37	3838x2301x1225	2x2 1/ 8-2x1 3/ 8	792	<b>19 953</b>
MDG185-12D/S	265800 / 199000	18.30 / 18.50	2 x 3	800 / 470	654,2	156,0	47/37	3838x2301x1225	2x2 1/ 8-2x1 3/ 8	915	<b>22 271</b>
MDG205-12D/S	322400 / 252800	25.60 / 19.20	2 x 4	800 / 470	654,2	155,0	48/38	5038x2301x1225	2x2 5/ 8-2x1 5/ 8	1108	<b>25 836</b>
MDG215-12D/S	354400 / 265600	24.40 / 18.00	2 x 4	800 / 470	872,3	208,0	48/38	5038x2301x1225	2x2 5/ 8-2x1 5/ 8	1217	<b>28 999</b>
MDG235-12D/S	403000 / 316000	32.00 / 24.00	2 x 5	800 / 470	817,8	195,0	49/39	6238x2301x1225	2x2 5/ 8-2x1 5/ 8	1475	<b>31 714</b>
MDG245-12D/S	443000 / 332000	30.50 / 22.50	2 x 5	800 / 470	1090,4	255,0	49/39	6238x2301x1225	2x2 5/ 8-2x2 1/ 8	1625	<b>35 594</b>
MDG265-12D/S	483600 / 379200	38.40 / 28.80	2 x 6	800 / 470	981,4	230,0	50/40	7438x2301x1225	2x2 5/ 8-2x2 1/ 8	1632	<b>37 453</b>
MDG275-12D/S	531600 / 398400	36.60 / 27.00	2 x 6	800 / 470	1308,5	301,0	50/40	7438x2301x1225	2x2 5/ 8-2x2 1/ 8	1801	<b>41 455</b>

**Внимание!** Стоимость указана для конденсаторов с горизонтальной установкой, для вертикальной установки необходимо заказать дополнительно монтажные кронштейны.



<b>MG</b>	<b>C</b>	<b>1</b>	<b>3</b>	<b>3</b>	<b>H</b>	<b>Q8</b>	<b>12</b>	<b>D</b>
Модель	Длина модуля A(1200мм), B(1400мм), C(1800мм)	Количество рядов вентиляторов: 1, 2	Количество вентиляторов в ряду: 1-6	Количество секций: 2, 3, 4	Расположение: H - горизонтальное, V - вертикальное	Тип вентиляторов: N8 (Ø800 мм), Q8 (Ø800 мм), Ø9 (Ø910мм)	Количество полюсов электродвигателя: 6, 8, 12	Подключение: D – треугольник, S – звезда, 2 – две скорости



### 5.2.4.1. Серия "MG" (от 15 до 722 кВт)

С шестиполюсными электродвигателями.

Модель	Производительность при ΔT=15K для R-404a (кВт)		Кол-во вентиляторов (шт) Ø 800	Произв. вентиляторов (м³/сек)	Площадь теплообм. поверхности (м²)	Внутренний объем (литры)	Уровень шума (дБ)	Габаритные размеры (мм)	Присоед. размеры труб (дюйм)	Масса, (кг)	Цена (USD)
	Треугольник (D)	Звезда (S)									
MGA112-6D/S	39,40	35,10	1x1	5,62/4,56	60	13	48/43	1510x1160x1262	1 5/8-1 1/8	150	4 206
MGB112-6D/S	44,90	39,90	1x1	6,00/4,86	72	17	48/43	1750x1160x1265	1 5/8-1 1/8	166	4 600
MGA113-6D/S	50,80	45,20	1x1	5,18/4,14	89	20	48/43	1510x1160x1265	1 5/8-1 1/8	164	4 476
MGB113-6D/S	57,90	50,40	1x1	5,58/4,46	107	23	48/43	1750x1160x1265	1 5/8-1 1/8	182	4 999
MGC113-6D/S	66,40	57,60	1x1	5,98/4,78	134	28	48/43	2110x1160x1265	1 5/8-1 1/8	208	5 773
MGC114-6D/S	77,00	65,50	1x1	5,72/4,56	179	36	48/43	2110x1160x1265	2 1/8-1 3/8	229	6 357
MGA123-6D/S	101,60	90,40	1x2	10,34/8,30	179	36	51/46	2710x1160x1265	2 1/8-1 3/8	279	7 672
MGA124-6D/S	120,40	103,40	1x2	9,78/7,74	239	47	51/46	2710x1160x1265	2 1/8-1 3/8	306	8 529
MGC123-6D/S	132,80	115,20	1x2	11,96/9,56	268	51	51/46	3910x1160x1265	2 1/8-1 3/8	363	9 927
MGC124-6D/S	154,00	131,00	1x2	11,46/9,10	358	70	51/46	3910x1160x1265	2 5/8-1 5/8	406	11 286
MGB133-6D/S	173,70	151,20	1x3	16,74/13,36	322	63	53/48	4630x1160x1265	2 5/8-1 5/8	444	12 576
MGA134-6D/S	180,60	155,10	1x3	14,68/11,62	358	70	53/48	3910x1160x1265	2 5/8-1 5/8	436	12 205
MGB134-6D/S	201,60	174,60	1x3	15,90/12,60	429	82	53/48	4630x1160x1265	2 5/8-1 5/8	495	14 187
MGC134-6D/S	231,00	196,50	1x3	17,18/13,66	537	101	53/48	5710x1160x1265	3 1/8-2 1/8	598	16 466
MGB144-6D/S	268,80	232,80	1x4	21,20/16,82	572	108	54/49	6070x1160x1265	3 1/8-2 1/8	653	18 163
MGB153-6D/S	289,50	252,00	1x5	27,92/22,28	537	102	55/50	7510x1160x1265	3 1/8-2 1/8	720	19 588
MGA154-6D/S	301,00	258,50	1x5	24,46/19,36	596	112	55/50	6310x1160x1265	3 1/8-2 1/8	705	19 707
MGC144-6D/S	308,00	262,00	1x4	22,92/18,20	715	133	54/49	7510x1160x1265	3 1/8-2 1/8	771	20 978
MGB154-6D/S	336,00	291,00	1x5	26,50/21,02	715	133	55/50	7510x1160x1265	3 1/8-2 1/8	806	22 014
MGB233-6D/S	347,40	302,40	2x3	33,50/26,74	644	126	56/51	4630x2300x1265	2 5/8-1 5/8	804	22 896
MGA164-6D/S	361,20	310,20	1x6	29,34/23,24	715	133	56/51	7510x1160x1265	3 1/8-2 1/8	829	22 865
MGB234-6D/S	403,20	349,20	2x3	31,80/25,22	858	164	56/51	4630x2300x1265	2 5/8-1 5/8	905	25 887
MGC234-6D/S	462,00	393,00	2x3	34,38/27,30	1073	201	56/51	5710x2300x1265	3 1/8-2 1/8	1081	29 958
MGA244-6D/S	481,60	413,60	2x4	29,12/31,00	954	180	57/52	5110x2300x1265	3 1/8-2 1/8	1046	29 941
MGA253-6D/S	508,00	452,00	2x5	51,72/41,50	894	173	58/53	6310x2300x1265	2 5/8-1 5/8	1151	32 630
MGB244-6D/S	537,60	465,60	2x4	42,40/33,62	1145	217	57/52	6070x2300x1265	3 1/8-2 1/8	1191	33 445
MGB253-6D/S	579,00	504,00	2x5	55,82/44,56	1073	204	58/53	7510x2300x1265	3 1/8-2 1/8	1302	36 294
MGC244-6D/S	616,00	524,00	2x4	45,82/36,42	1431	266	57/52	7510x2300x1265	3 1/8-2 1/8	1401	38 520
MGB254-6D/S	672,00	582,00	2x5	53,00/42,04	1431	266	58/53	7510x2300x1265	3 1/8-2 1/8	1472	40 770
MGA264-6D/S	722,40	620,40	2x6	58,70/46,48	1431	266	59/54	7510x2300x1265	3 1/8-2 1/8	1525	43 059

Внимание! Стоимость указана для конденсаторов с горизонтальной установкой, для вертикальной установки необходимо заказать дополнительно монтажные кронштейны.

С восьмиполюсными электродвигателями.

Модель	Производительность при $\Delta T=15K$ для R-404a (кВт)		Кол-во вентиляторов (шт) $\varnothing 800$	Пронз. вентиляторов ( $m^3/сек$ )	Площадь теплообм. поверхности ( $m^2$ )	Внутренний объем (литры)	Уровень шума (дБ)	Габаритные размеры (мм)	Присоед. размеры труб (дюйм)	Масса, (кг)	Цена (USD)
	Треугольник (D)	Звезда (S)									
MGA112-8D/S	33,90	29,80	1x1	4,28/3,32	60	13	40/35	1510x1160x1262	1 5/8-1 1/8	150	4 206
MGB112-8D/S	38,70	32,80	1x1	4,58/3,52	72	17	40/35	1750x1160x1265	1 5/8-1 1/8	166	4 600
MGA113-8D/S	42,90	35,90	1x1	3,80/2,90	89	20	40/35	1510x1160x1265	1 5/8-1 1/8	164	4 476
MGB113-8D/S	48,50	40,80	1x1	4,16/3,20	107	23	40/35	1750x1160x1265	1 5/8-1 1/8	182	4 999
MGC113-8D/S	55,20	46,00	1x1	4,50/3,44	134	28	40/35	2110x1160x1265	1 5/8-1 1/8	208	5 773
MGC114-8D/S	62,40	51,60	1x1	4,24/3,24	179	36	40/35	2110x1160x1265	2 1/8-1 3/8	229	6 357
MGA123-8D/S	85,80	71,80	1x2	7,60/5,80	179	36	43/38	2710x1160x1265	2 1/8-1 3/8	279	7 672
MGA124-8D/S	96,20	78,40	1x2	6,94/5,26	239	47	43/38	2710x1160x1265	2 1/8-1 3/8	306	8 529
MGC123-8D/S	110,40	92,00	1x2	9,00/6,88	268	51	43/38	3910x1160x1265	2 1/8-1 3/8	363	9 927
MGC124-8D/S	124,80	103,20	1x2	8,48/6,50	358	70	43/38	3910x1160x1265	2 5/8-1 5/8	406	11 286
MGA134-8D/S	144,30	117,60	1x3	10,42/7,90	322	63	45/40	4630x1160x1265	2 5/8-1 5/8	444	12 576
MGB133-8D/S	145,50	122,40	1x3	12,46/9,58	358	70	45/40	3910x1160x1265	2 5/8-1 5/8	436	12 205
MGB134-8D/S	164,10	134,40	1x3	11,58/8,76	429	82	45/40	4630x1160x1265	2 5/8-1 5/8	495	14 187
MGC134-8D/S	187,20	154,80	1x3	12,74/9,74	537	101	45/40	5710x1160x1265	3 1/8-2 1/8	598	16 466
MGB144-8D/S	218,80	179,20	1x4	15,44/11,68	572	108	46/42	6070x1160x1265	3 1/8-2 1/8	653	18 163
MGA154-8D/S	240,50	196,00	1x5	17,36/13,06	537	102	47/42	7510x1160x1265	3 1/8-2 1/8	720	19 588
MGB153-8D/S	242,50	204,00	1x5	20,76/15,96	596	112	47/42	6310x1160x1265	3 1/8-2 1/8	705	19 707
MGC144-8D/S	249,60	206,40	1x4	16,98/12,98	715	133	46/42	7510x1160x1265	3 1/8-2 1/8	771	20 978
MGB154-8D/S	273,50	224,00	1x5	19,30/14,60	715	133	47/43	7510x1160x1265	3 1/8-2 1/8	806	22 014
MGA164-8D/S	288,60	235,20	2x3	20,84/15,78	644	126	48/43	4630x2300x1265	2 5/8-1 5/8	804	22 896
MGB233-8D/S	291,00	244,80	1x6	24,90/19,14	715	133	48/43	7510x1160x1265	3 1/8-2 1/8	829	22 865
MGB234-8D/S	328,20	268,80	2x3	23,16/17,52	858	164	48/43	4630x2300x1265	2 5/8-1 5/8	905	25 887
MGC234-8D/S	374,40	309,60	2x3	25,46/19,48	1073	201	48/43	5710x2300x1265	3 1/8-2 1/8	1081	29 958
MGA244-8D/S	384,80	313,60	2x4	27,78/21,04	954	180	49/45	5110x2300x1265	3 1/8-2 1/8	1046	29 941
MGA253-8D/S	429,00	359,00	2x5	38,04/29,02	894	173	50/46	6310x2300x1265	2 5/8-1 5/8	1151	32 630
MGB244-8D/S	437,60	358,40	2x4	30,88/23,34	1145	217	49/45	6070x2300x1265	3 1/8-2 1/8	1191	33 445
MGB253-8D/S	485,00	408,00	2x5	41,50/31,92	1073	204	50/46	7510x2300x1265	3 1/8-2 1/8	1302	36 294
MGC244-8D/S	499,20	412,80	2x4	33,96/25,98	1431	266	49/46	7510x2300x1265	3 1/8-2 1/8	1401	38 520
MGB254-8D/S	547,00	448,00	2x5	38,62/29,18	1431	266	50/47	7510x2300x1265	3 1/8-2 1/8	1472	40 770
MGA264-8D/S	577,20	470,40	2x6	41,66/31,56	1431	266	51/47	7510x2300x1265	3 1/8-2 1/8	1525	43 059

С двенадцатиполюсными электродвигателями.

Модель	Производительность при $\Delta T=15K$ для R-404a (кВт)		Кол-во вентиляторов (шт) $\varnothing 800$	Пронз. вентиляторов ( $m^3/сек$ )	Площадь теплообм. поверхности ( $m^2$ )	Внутренний объем (литры)	Уровень шума (дБ)	Габаритные размеры (мм)	Присоед. размеры труб (дюйм)	Масса, (кг)	Цена (USD)
	Треугольник (D)	Звезда (S)									
MGA112-12D/S	25,50	22,70	1x1	2,56/2,12	60	13	32/26	1510x1160x1262	1 3/8-7/8	150	4 206
MGB112-12D/S	25,50	25,60	1x1	2,72/2,26	72	17	32/26	1750x1160x1265	1 3/8-7/8	166	4 600
MGA113-12D/S	30,90	26,60	1x1	2,32/1,86	89	20	32/26	1510x1160x1265	1 3/8-7/8	164	4 476
MGB113-12D/S	34,40	30,00	1x1	2,46/2,02	107	23	32/26	1750x1160x1265	1 3/8-7/8	182	4 999
MGC113-12D/S	39,00	34,30	1x1	2,66/2,20	134	28	32/26	2110x1160x1265	1 3/8-7/8	208	5 773
MGC114-12D/S	42,60	36,80	1x1	2,50/2,06	179	36	32/26	2110x1160x1265	1 5/8-1 1/8	229	6 357
MGA123-12D/S	61,80	53,20	1x2	4,64/3,72	179	36	35/29	2710x1160x1265	1 5/8-1 1/8	279	7 672
MGA124-12D/S	69,20	57,60	1x2	4,38/3,42	239	47	35/29	2710x1160x1265	1 5/8-1 1/8	306	8 529
MGC123-12D/S	78,00	68,60	1x2	5,30/4,40	268	51	35/29	3910x1160x1265	1 5/8-1 1/8	363	9 927
MGC124-12D/S	85,20	73,60	1x2	5,00/4,12	358	70	35/29	3910x1160x1265	2 1/8-1 3/8	406	11 286
MGB133-12D/S	103,20	90,00	1x3	7,38/6,04	322	63	37/31	4630x1160x1265	2 1/8-1 3/8	444	12 576
MGA134-12D/S	103,80	86,40	1x3	6,56/5,12	358	70	37/31	3910x1160x1265	2 1/8-1 3/8	436	12 205
MGB134-12D/S	114,00	97,20	1x3	6,98/5,60	429	82	37/31	4630x1160x1265	2 1/8-1 3/8	495	14 187
MGC134-12D/S	127,80	110,40	1x3	7,48/6,18	537	101	37/31	5710x1160x1265	2 5/8-1 5/8	598	16 466
MGB144-12D/S	152,00	129,60	1x4	9,30/7,46	572	108	38/32	6070x1160x1265	2 5/8-1 5/8	653	18 163
MGC144-12D/S	170,40	147,20	1x5	9,98/8,24	537	102	38/32	7510x1160x1265	2 5/8-1 5/8	771	19 588
MGB153-12D/S	172,00	150,00	1x5	12,30/10,08	596	112	39/33	6310x1160x1265	2 5/8-1 5/8	720	19 707
MGA154-12D/S	173,00	144,00	1x4	10,94/8,52	715	133	39/33	7510x1160x1265	2 5/8-1 5/8	705	20 978
MGB154-12D/S	190,00	162,00	1x5	11,62/9,34	715	133	39/33	7510x1160x1265	2 5/8-1 5/8	806	22 014
MGB233-12D/S	206,40	180,00	2x3	14,76/12,08	644	126	40/34	4630x2300x1265	2 1/8-1 3/8	804	22 896
MGA164-12D/S	207,60	172,80	1x6	13,12/10,24	715	133	40/34	7510x1160x1265	2 5/8-1 5/8	829	22 865
MGB234-12D/S	228,00	194,40	2x3	13,94/11,20	858	164	40/34	4630x2300x1265	2 1/8-1 3/8	905	25 887
MGC234-12D/S	255,60	220,80	2x3	14,98/12,34	1073	201	40/34	5710x2300x1265	2 5/8-1 5/8	1081	29 958
MGA244-12D/S	276,80	230,40	2x4	17,50/13,64	954	180	41/35	5110x2300x1265	2 5/8-1 5/8	1046	29 941
MGB244-12D/S	304,00	259,20	2x5	18,58/14,92	894	173	41/35	6310x2300x1265	2 1/8-1 3/8	1191	32 630
MGA253-12D/S	309,00	266,00	2x4	23,16/18,62	1145	217	42/36	6070x2300x1265	2 5/8-1 5/8	1151	33 445
MGC244-12D/S	340,80	294,40	2x5	16,96/16,46	1073	204	41/35	7510x2300x1265	2 5/8-1 5/8	1401	36 294
MGB253-12D/S	344,00	300,00	2x4	24,60/20,14	1431	266	42/36	7510x2300x1265	2 5/8-1 5/8	1302	38 520
MGB254-12D/S	380,00	324,00	2x5	23,24/18,66	1431	266	41/35	7510x2300x1265	2 5/8-1 5/8	1472	40 770
MGA264-12D/S	415,20	345,60	2x6	26,24/20,46	1431	266	43/37	7510x2300x1265	2 5/8-1 5/8	1525	43 059



searle



5.2.4.2. Серия "MM" (от 18 до 431 кВт)

С шестиполюсными электродвигателями.

Модель	Производительность при $\Delta T=15K$ для R-404a (кВт)		Кол-во вентиляторов (шт) $\varnothing 800$	Пронз. вентиляторов ( $m^3/сек$ )	Площадь теплообм. поверхности ( $m^2$ )	Внутренний объем (литры)	Уровень шума (дБ)	Габаритные размеры (мм)	Присоед. размеры труб (дюйм)	Масса, (кг)	Цена (USD)
	Треугольник (D)	Звезда (S)									
MMA112-6D/S	47,90	42,50	1x1	6,20/4,98	80	20	48/43	1203x1539x1265	1 3/8-7/8	188	5 168
MMB112-6D/S	53,30	46,50	1x1	6,48/5,16	95	22	48/43	1443x1539x1265	1 5/8-1 1/8	257	5 751
MMB113-6D/S	68,10	59,40	1x1	6,08/4,86	143	31	48/43	1443x1539x1265	2 1/8-1 1/8	280	6 294
MMC113-6D/S	77,00	65,80	1x1	6,40/5,08	179	37	48/43	1803x1539x1265	2 1/8-1 1/8	686	7 422
MMC114-6D/S	88,30	75,30	1x1	6,16/4,92	239	48	48/43	1803x1539x1265	2 1/8-1 3/8	714	8 217
MMA123-6D/S	123,60	108,00	1x2	11,56/9,24	239	48	51/46	2403x1539x1265	2 1/8-1 3/8	344	9 436
MMC123-6D/S	154,00	131,60	1x2	12,82/10,16	358	72	51/46	3603x1539x1265	2 5/8-1 5/8	368	12 664
MMC124-6D/S	176,60	150,60	1x2	12,32/9,84	477	93	51/46	3603x1539x1265	2 5/8-1 5/8	424	14 545
MMB133-6D/S	204,30	178,20	1x3	18,22/14,60	429	84	53/48	4323x1539x1265	2 5/8-1 5/8	636	15 547
MMB134-6D/S	239,10	203,10	1x3	17,52/13,94	572	109	53/48	4323x1539x1265	2 5/8-1 5/8	704	17 806
MMC134-6D/S	264,90	225,90	1x3	18,50/14,76	715	136	53/48	5403x1539x1265	3 1/8-2 1/8	632	21 043
MMB144-6D/S	318,80	270,80	1x4	23,34/18,58	763	144	54/49	5763x1539x1265	3 1/8-2 1/8	918	26 038
MMA154-6D/S	359,50	306,00	1x5	27,60/21,88	795	150	55/50	6003x1539x1265	3 1/8-2 1/8	882	24 380
MMB154-6D/S	398,50	338,50	1x5	29,18/23,22	954	184	55/50	7203x1539x1265	3 1/8-2 1/8	1128	27 623
MMA164-6D/S	431,40	367,20	1x6	33,12/26,24	954	184	56/51	7203x1539x1265	3 1/8-2 1/8	1036	29 725

С восьмиполюсными электродвигателями.

MMA112-8D/S	41,30	35,00	1x1	4,74/3,62	80	20	40/35	1203x1539x1265	1 3/8-7/8	188	5 168
MMB112-8D/S	45,60	38,80	1x1	4,92/3,78	95	22	40/35	1443x1539x1265	1 5/8-1 1/8	257	5 751
MMB113-8D/S	57,20	47,80	1x1	4,60/3,50	143	31	40/35	1443x1539x1265	2 1/8-1 1/8	280	6 294
MMC113-8D/S	63,90	53,60	1x1	4,86/3,70	179	37	40/35	1803x1539x1265	2 1/8-1 1/8	686	7 422
MMC114-8D/S	72,50	59,30	1x1	4,66/3,54	239	48	40/35	1803x1539x1265	2 1/8-1 3/8	714	8 217
MMA123-8D/S	103,20	86,20	1x2	8,64/6,62	239	48	43/38	2403x1539x1265	2 1/8-1 3/8	344	9 436
MMC123-8D/S	127,80	107,20	1x2	9,70/7,40	358	72	43/38	3603x1539x1265	2 5/8-1 5/8	368	12 664
MMC124-8D/S	145,00	118,60	1x2	9,32/7,08	477	93	43/38	3603x1539x1265	2 5/8-1 5/8	424	14 545
MMB133-8D/S	171,60	143,40	1x3	13,80/10,50	429	84	45/40	4323x1539x1265	2 5/8-1 5/8	636	15 547
MMB134-8D/S	193,50	159,60	1x3	13,04/9,96	572	109	45/40	4323x1539x1265	2 5/8-1 5/8	704	17 806
MMC134-8D/S	217,50	177,90	1x3	13,98/10,62	715	136	45/40	5403x1539x1265	3 1/8-2 1/8	632	21 043
MMB144-8D/S	258,00	212,80	1x4	17,40/13,28	763	144	46/41	5763x1539x1265	3 1/8-2 1/8	918	26 038
MMA154-8D/S	290,50	240,00	1x5	20,22/15,42	795	150	47/42	6003x1539x1265	3 1/8-2 1/8	882	24 380
MMB154-8D/S	322,50	266,00	1x5	21,74/16,60	954	184	47/42	7203x1539x1265	3 1/8-2 1/8	1128	27 623
MMA164-8D/S	348,60	288,00	1x6	24,26/18,52	954	184	48/43	7203x1539x1265	3 1/8-2 1/8	1036	29 725

С двенадцатиполюсными электродвигателями.

MMA112-12D/S	30,20	27,00	1x1	2,80/2,32	80	18	32/26	1203x1539x1265	1 3/8-7/8	153	5 168
MMB112-12D/S	33,40	29,80	1x1	2,92/2,42	95	20	32/26	1443x1539x1265	1 3/8-7/8	167	5 751
MMB113-12D/S	40,20	35,40	1x1	2,70/2,24	143	29	32/26	1443x1539x1265	1 5/8-1 1/8	200	6 294
MMC113-12D/S	45,20	39,40	1x1	2,88/2,36	179	37	32/26	1803x1539x1265	1 5/8-1 1/8	231	7 422
MMC114-12D/S	49,00	41,90	1x1	2,74/2,24	239	48	32/26	1803x1539x1265	2 5/8-1 1/8	274	8 217
MMA123-12D/S	73,00	64,00	1x2	5,10/4,20	239	47	35/29	2403x1539x1265	2 1/8-1 1/8	323	9 436
MMC123-12D/S	90,40	78,80	1x2	5,74/4,70	358	69	35/29	3603x1539x1265	2 1/8-1 1/8	361	12 664
MMC124-12D/S	98,00	83,80	1x2	5,48/4,48	477	90	35/29	3603x1539x1265	2 1/8-1 3/8	429	14 545
MMB133-12D/S	120,60	106,20	1x3	8,12/6,72	429	81	37/31	4323x1539x1265	2 1/8-1 3/8	523	15 547
MMB134-12D/S	132,00	114,00	1x3	7,66/6,30	572	106	37/31	4323x1539x1265	2 5/8-1 5/8	624	17 806
MMC134-12D/S	147,00	125,70	1x3	8,22/6,70	715	133	37/31	5403x1539x1265	2 5/8-1 5/8	756	21 043
MMB144-12D/S	176,00	152,00	1x4	10,22/8,40	763	142	38/32	5763x1539x1265	2 5/8-1 5/8	830	26 038
MMA154-12D/S	199,50	172,50	1x5	11,96/9,78	795	148	39/33	6003x1539x1265	2 5/8-1 5/8	904	24 380
MMB154-12D/S	220,00	190,00	1x5	12,76/10,50	954	175	39/33	7203x1539x1265	2 5/8-1 5/8	1032	27 623
MMA164-12D/S	239,40	207,00	1x6	14,36/11,74	954	175	40/34	7203x1539x1265	2 5/8-1 5/8	1067	29 725

Внимание! Стоимость указана для конденсаторов с горизонтальной установкой, для вертикальной установки необходимо заказать дополнительно монтажные кронштейны.



searle



5.2.4.3. Серия "MX" (от 22 до 529 кВт)

С шестиполюсными электродвигателями.

Модель	Производительность при $\Delta T=15K$ для R-404a (кВт)		Кол-во вентиляторов (шт) $\varnothing 800$	Прозв. вентиляторов (м <sup>3</sup> /сек)	Площадь теплообм. поверхности (м <sup>2</sup> )	Внутренний объем (литры)	Уровень шума (дБ)	Габаритные размеры (мм)	Присоед. размеры труб (дюйм)	Масса, (кг)	Цена (USD)
	Треугольник (D)	Звезда (S)									
MXA112-6D/S	60,30	52,00	1x1	6,76/5,32	119	26	48/43	1203x2301x1265	1 3/8-7/8	188	6 105
MXB112-6D/S	65,40	56,70	1x1	6,90/5,42	143	31	48/43	1443x2301x1265	1 3/8-7/8	257	7 132
MXB113-6D/S	83,50	71,50	1x1	6,62/5,22	215	44	48/43	1443x2301x1265	1 3/8-7/8	280	7 848
MXC113-6D/S	91,50	78,40	1x1	6,82/5,36	268	56	48/43	1803x2301x1265	1 5/8-1 1/8	686	9 451
MXC114-6D/S	105,00	88,30	1x1	6,66/5,24	358	72	48/43	1803x2301x1265	1 5/8-1 1/8	714	10 496
MXA123-6D/S	153,60	131,40	1x2	12,82/10,16	358	71	51/46	2403x2301x1265	2 1/8-1 3/8	344	11 099
MXC123-6D/S	183,00	156,80	1x2	13,64/10,70	537	103	51/46	3603x2301x1265	2 1/8-1 3/8	368	14 398
MXC124-6D/S	210,00	176,60	1x2	13,30/10,48	715	134	51/46	3603x2301x1265	2 5/8-1 5/8	424	16 483
MXB133-6D/S	250,50	214,50	1x3	19,88/15,68	644	121	53/48	4323x2301x1265	2 5/8-1 5/8	636	18 015
MXB134-6D/S	287,40	243,30	1x3	19,26/15,26	858	162	53/48	4323x2301x1265	2 5/8-1 5/8	704	20 777
MXC134-6D/S	315,00	264,90	1x3	19,96/15,72	1073	201	53/48	5403x2301x1265	3 1/8-2 1/8	632	23 581
MXB144-6D/S	383,20	324,40	1x4	25,68/20,34	1145	213	54/49	5763x2301x1265	3 1/8-2 1/8	918	26 868
MXA154-6D/S	441,00	373,50	1x5	30,82/24,58	1192	222	55/50	6003x2301x1265	3 1/8-2 1/8	882	28 446
MXB154-6D/S	479,00	405,50	1x5	32,10/25,42	1431	263	55/50	7203x2301x1265	3 1/8-2 1/8	1128	32 560
MXA164-6D/S	529,20	448,20	1x6	36,98/29,50	1431	266	56/51	7203x2301x1265	3 1/8-2 1/8	1036	33 167

С восьмиполюсными электродвигателями.

MXA112-8D/S	50,80	43,40	1x1	5,10/3,92	119	26	40/35	1203x2301x1265	1 3/8-7/8	188	6 105
MXB112-8D/S	55,50	47,70	1x1	5,22/4,02	143	31	40/35	1443x2301x1265	1 3/8-7/8	257	7 132
MXB113-8D/S	69,50	57,70	1x1	5,00/3,84	215	44	40/35	1443x2301x1265	1 3/8-7/8	280	7 848
MXC113-8D/S	76,30	64,00	1x1	5,14/3,96	268	56	40/35	1803x2301x1265	1 5/8-1 1/8	686	9 451
MXC114-8D/S	85,50	69,80	1x1	5,02/3,84	358	72	40/35	1803x2301x1265	1 5/8-1 1/8	714	10 496
MXA123-8D/S	127,40	106,60	1x2	9,70/7,40	358	71	43/38	2403x2301x1265	2 1/8-1 3/8	344	11 099
MXC123-8D/S	152,60	128,00	1x2	10,30/7,92	537	103	43/38	3603x2301x1265	2 1/8-1 3/8	368	14 398
MXC124-8D/S	171,00	139,60	1x2	10,04/7,70	715	134	43/38	3603x2301x1265	2 5/8-1 5/8	424	16 483
MXB133-8D/S	208,50	173,10	1x3	15,02/11,50	644	121	45/40	4323x2301x1265	2 5/8-1 5/8	636	18 015
MXB134-8D/S	234,60	192,90	1x3	14,56/11,08	858	162	45/40	4323x2301x1265	2 5/8-1 5/8	704	20 777
MXC134-8D/S	256,50	209,40	1x3	15,06/11,54	1073	201	45/40	5403x2301x1265	3 1/8-2 1/8	632	23 581
MXB144-8D/S	313,20	257,20	1x4	19,42/14,78	1145	213	46/41	5763x2301x1265	3 1/8-2 1/8	918	26 868
MXA154-8D/S	361,50	296,00	1x5	23,30/17,70	1192	222	47/42	6003x2301x1265	3 1/8-2 1/8	882	28 446
MXB154-8D/S	391,50	321,50	1x5	24,26/18,48	1431	263	47/42	7203x2301x1265	3 1/8-2 1/8	1128	32 560
MXA164-8D/S	433,80	355,20	1x6	27,98/21,24	1431	266	48/43	7203x2301x1265	3 1/8-2 1/8	1036	33 167

С двенадцатиполюсными электродвигателями.

MXA112-12D/S	37,50	33,40	1x1	3,04/2,50	119	26	32/26	1203x2301x1265	1 3/8-7/8	153	6 105
MXB112-12D/S	40,90	36,30	1x1	3,10/2,54	143	31	32/26	1443x2301x1265	1 3/8-7/8	167	7 132
MXB113-12D/S	48,90	42,40	1x1	2,96/2,42	215	44	32/26	1443x2301x1265	1 5/8-1 1/8	200	7 848
MXC113-12D/S	53,10	45,70	1x1	3,04/2,50	268	56	32/26	1803x2301x1265	1 5/8-1 1/8	231	9 451
MXC114-12D/S	56,80	48,40	1x1	2,96/2,42	358	72	32/26	1803x2301x1265	2 5/8-1 1/8	274	10 496
MXA123-12D/S	90,20	78,60	1x2	5,74/4,70	358	71	35/29	2403x2301x1265	2 1/8-1 1/8	323	11 099
MXC123-12D/S	106,20	91,40	1x2	6,08/4,98	537	103	35/29	3603x2301x1265	2 1/8-1 1/8	361	14 398
MXC124-12D/S	113,60	96,80	1x2	5,90/4,86	715	134	35/29	3603x2301x1265	2 1/8-1 3/8	429	16 483
MXB133-12D/S	146,10	127,20	1x3	8,88/7,28	644	121	37/31	4323x2301x1265	2 1/8-1 3/8	523	18 015
MXB134-12D/S	158,10	134,10	1x3	8,56/7,00	858	162	37/31	4323x2301x1265	2 5/8-1 5/8	624	20 777
MXC134-12D/S	170,40	145,20	1x3	8,86/7,28	1073	201	37/31	5403x2301x1265	2 5/8-1 5/8	756	23 581
MXB144-12D/S	210,80	178,80	1x4	11,40/9,32	1145	213	38/32	5763x2301x1265	2 5/8-1 5/8	830	26 868
MXA154-12D/S	245,00	209,00	1x5	13,72/11,18	1192	222	39/33	6003x2301x1265	2 5/8-1 5/8	904	28 446
MXB154-12D/S	263,50	223,50	1x5	14,26/11,66	1431	263	39/33	7203x2301x1265	2 5/8-1 5/8	1032	32 560
MXA164-12D/S	294,00	250,80	1x6	16,46/13,42	1431	266	40/34	7203x2301x1265	2 5/8-1 5/8	1067	33 167

Внимание! Стоимость указана для конденсаторов с горизонтальной установкой, для вертикальной установки необходимо заказать дополнительно монтажные кронштейны.

searle



5.2.5. Серия "MVG" (от 123 до 1094 кВт)

С шестиполюсными электродвигателями.

Модель	Производительность при $\Delta T=15K$ для R-22 (Вт)		Кол-во вентиляторов (шт)	Прозв. вентиляторов ( $m^3/сек$ )	Площадь теплообм. поверхности ( $m^2$ )	Уровень шума (дБ)	Внутренний объем (литры)	Габаритные размеры (мм)	Присоед. размеры труб (дюйм)	Цена (USD)
	Треугольник (D)	Звезда (S)								
MVG222-C6D	248 600	-	4	29,65	340	46	74	2404x2420x2006	2 1/8-1 5/8	20 937
MVG223-C6D	327 200	-	4	28,60	510	46	105	2404x2420x2006	2 1/8-1 5/8	22 561
MVG224-C6D	364 800	-	4	26,55	681	46	143	2404x2420x2006	2 5/8-2 1/8	24 176
MVG232-C6D	372 900	-	6	44,48	510	46	110	2404x2420x2006	2 5/8-2 1/8	29 799
MVG233-C6D	490 800	-	6	42,90	766	48	157	3604x2420x2006	2 5/8-2 1/8	32 206
MVG234-C6D	547 200	-	6	39,83	1021	48	203	3604x2420x2006	2 5/8-2 1/8	34 615
MVG242-C6D	497 200	-	8	59,30	681	49	140	3604x2420x2006	2 5/8-2 1/8	38 925
MVG243-C6D	654 400	-	8	57,20	1021	49	206	4804x2420x2006	3 1/8-2 1/8	42 115
MVG244-C6D	729 600	-	8	53,10	1361	49	267	4804x2420x2006	3 1/8-2 1/8	45 305
MVG252-C6D	621 500	-	10	74,13	851	49	175	4804x2420x2006	3 1/8-2 1/8	48 019
MVG253-C6D	818 000	-	10	71,50	1276	50	255	6004x2420x2006	3 1/8-2 5/8	51 997
MVG254-C6D	912 000	-	10	66,38	1702	50	331	6004x2420x2006	3 1/8-2 5/8	55 977
MVG262-C6D	745 800	-	12	88,95	1021	50	209	6004x2420x2006	3 1/8-2 5/8	56 787
MVG263-C6D	981 600	-	12	85,80	1531	50	300	7204x2420x2006	3 1/8-2 5/8	61 552
MVG264-C6D	1 094 400	-	12	79,65	2042	50	391	7204x2420x2006	3 1/8-2 5/8	66 322

С восьмиполюсными электродвигателями.

Модель	Производительность при $\Delta T=15K$ для R-22 (Вт)		Кол-во вентиляторов (шт)	Прозв. вентиляторов ( $m^3/сек$ )	Площадь теплообм. поверхности ( $m^2$ )	Уровень шума (дБ)	Внутренний объем (литры)	Габаритные размеры (мм)	Присоед. размеры труб (дюйм)	Цена (USD)
	Треугольник (D)	Звезда (S)								
MVG222-E8D/S	159 600	130 100	4	15,05	340	46	74	2404x2420x2006	2 1/8-1 5/8	20 937
MVG223-E8D/S	200 600	162 300	4	14,45	510	46	105	2404x2420x2006	2 1/8-1 5/8	22 561
MVG224-E8D/S	207 000	163 200	4	13,40	681	46	143	2404x2420x2006	2 5/8-2 1/8	24 176
MVG232-E8D/S	239 400	195 200	6	22,58	510	46	110	2404x2420x2006	2 5/8-2 1/8	29 799
MVG233-E8D/S	300 900	243 500	6	21,68	766	48	157	3604x2420x2006	2 5/8-2 1/8	32 206
MVG234-E8D/S	310 500	244 800	6	20,10	1021	48	203	3604x2420x2006	2 5/8-2 1/8	34 615
MVG242-E8D/S	319 200	260 200	8	30,10	681	49	140	3604x2420x2006	2 5/8-2 1/8	38 925
MVG243-E8D/S	401 200	324 600	8	28,90	1021	49	206	4804x2420x2006	3 1/8-2 1/8	42 115
MVG244-E8D/S	414 000	326 400	8	26,80	1361	49	267	4804x2420x2006	3 1/8-2 1/8	45 305
MVG252-E8D/S	399 000	325 300	10	37,63	851	49	175	4804x2420x2006	3 1/8-2 1/8	48 019
MVG253-E8D/S	501 500	405 800	10	36,13	1276	50	255	6004x2420x2006	3 1/8-2 5/8	51 997
MVG254-E8D/S	517 500	408 000	10	33,50	1702	50	331	6004x2420x2006	3 1/8-2 5/8	55 977
MVG262-E8D/S	478 800	390 300	12	45,15	1021	50	209	6004x2420x2006	3 1/8-2 5/8	56 787
MVG263-E8D/S	601 800	486 900	12	43,35	1531	50	300	7204x2420x2006	3 1/8-2 5/8	61 552
MVG264-E8D/S	621 000	489 600	12	40,20	2042	50	391	7204x2420x2006	3 1/8-2 5/8	66 322

С двенадцатиполюсными электродвигателями.

Модель	Производительность при $\Delta T=15K$ для R-22 (Вт)		Кол-во вентиляторов (шт)	Прозв. вентиляторов ( $m^3/сек$ )	Площадь теплообм. поверхности ( $m^2$ )	Уровень шума (дБ)	Внутренний объем (литры)	Габаритные размеры (мм)	Присоед. размеры труб (дюйм)	Цена (USD)
	Треугольник (D)	Звезда (S)								
MVG222-C12D/S	149 600	128 200	4	13,90	340	46	74	2404x2420x2006	2 1/8-1 5/8	20 937
MVG223-C12D/S	186 800	156 000	4	13,00	510	46	105	2404x2420x2006	2 1/8-1 5/8	22 561
MVG224-C12D/S	184 600	153 200	4	11,55	681	46	143	2404x2420x2006	2 5/8-2 1/8	24 176
MVG232-C12D/S	224 400	192 300	6	20,85	510	46	110	2404x2420x2006	2 5/8-2 1/8	29 799
MVG233-C12D/S	280 200	234 000	6	19,50	766	48	157	3604x2420x2006	2 5/8-2 1/8	32 206
MVG234-C12D/S	276 900	229 800	6	17,33	1021	48	203	3604x2420x2006	2 5/8-2 1/8	34 615
MVG242-C12D/S	299 200	256 400	8	27,80	681	49	140	3604x2420x2006	2 5/8-2 1/8	38 925
MVG243-C12D/S	373 600	312 000	8	26,00	1021	49	206	4804x2420x2006	3 1/8-2 1/8	42 115
MVG244-C12D/S	369 200	306 400	8	23,10	1361	49	267	4804x2420x2006	3 1/8-2 1/8	45 305
MVG252-C12D/S	374 000	320 500	10	34,75	851	49	175	4804x2420x2006	3 1/8-2 1/8	48 019
MVG253-C12D/S	467 000	390 000	10	32,50	1276	50	255	6004x2420x2006	3 1/8-2 5/8	51 997
MVG254-C12D/S	461 500	383 000	10	28,88	1702	50	331	6004x2420x2006	3 1/8-2 5/8	55 977
MVG262-C12D/S	448 800	384 600	12	41,70	1021	50	209	6004x2420x2006	3 1/8-2 5/8	56 787
MVG263-C12D/S	560 400	468 000	12	39,00	1531	50	300	7204x2420x2006	3 1/8-2 5/8	61 552
MVG264-C12D/S	553 800	459 600	12	34,65	2042	50	391	7204x2420x2006	3 1/8-2 5/8	66 322



5.2.6. Серия "ACS" (от 10 до 310 кВт)

Модель	Производительность при $\Delta T=15K$ (Вт)	Присоединительные диаметры труб (мм)	Кол-во вентиляторов (шт)	Произв. вентиляторов (м <sup>3</sup> /ч)	Площадь теплообм. поверхности (м <sup>2</sup> )	Масса (кг)	Уровень шума (дБ)	Габаритные размеры (мм)	Цена (EUR)
ACS 401A	11 000	14 - 12	1	3860	12,9	20	45	780x555x625	590
ACS 401B	12 800	16 - 14		3460	19,3	25			652
ACS 402A	22 300	20 - 18	2	7720	25,8	40	48	1380x555x625	960
ACS 402B	25 700	22 - 20		6920	38,6	46			1 069
ACS 403A	33 400	24 - 22	3	11580	38,6	62	50	1980x555x625	1 353
ACS 403B	38 700	28 - 22		10390	58	68			1 517
ACS 501A	21 800	22 - 20	1	7290	28,1	56	51	1142x828x800	1 110
ACS 501B	25 900	24 - 22		6850	42,2	61			1 252
ACS 501C	28 000	24 - 22		6470	56,2	67			1 377
ACS 502A	43 800	35 - 28	2	14570	56,2	97	54	2042x828x800	1 933
ACS 502B	51 600	35 - 28		13700	84,3	106			2 162
ACS 502C	56 500	35 - 28		12930	112,4	115			2 406
ACS 503A	66 000	42 - 35	3	21850	84,3	134	56	2942x828x800	3 033
ACS 503B	77 600	42 - 35		20540	126,5	151			3 398
ACS 503C	84 700	42 - 35		19400	168,7	165			3 768
ACS 504B	103 900	48 - 42	4	27390	168,7	204	57	3842x828x800	4 538
ACS 504C	113 200	48 - 42		25860	224,9	223			4 994
ACS632A	71 800	35 - 28	2	31900	177	233	62	3177x1175x1377	
ACS632B	93 600	42 - 28		30500	265,5	257			
ACS632C	105 500	42 - 28		29100	353,9	281			
ACS633A	111 800	42 - 28	3	48000	267,3	328	64	4427x1175x1377	
ACS633B	141 200	54 - 35		45800	400,9	367			
ACS633C	159 100	54 - 35		43700	534,5	403			
ACS634A	144 800	54 - 42	4	64000	357,6	430	65	5677x1175x1377	
ACS634B	188 700	54 - 42		61100	536,3	477			
ACS634C	205 200	60 - 48		58400	715,1	525			
ACS802A	96 700	48 - 42	2	42400	238,7	303	54	3097x1495x1406	
ACS802B	123 400	54 - 42		39500	358	336			
ACS802C	137 000	54 - 42		37000	477,4	368			
ACS803A	149 400	54 - 42	3	63600	360,3	427	56	4407x1495x1406	
ACS803B	186 100	60 - 48		59400	540,5	475			
ACS803C	206 500	60 - 48		55600	720,7	523			
ACS804A	194 900	54 - 42	4	84900	482	553	57	5717x1495x1406	
ACS804B	241 500	60 - 48		79200	723	617			
ACS804C	272 100	60 - 48		74300	964	681			
ACS805A	249 500	54 - 42	5	106200	603,7	679	58	7027x1495x1406	
ACS805B	309 400	60 - 48		99100	905,5	760			
ACS805C	342 500	76 - 54		92900	1207,4	843			
ACS902A	113 000	48 - 42	2	44500	299,5	374	57	4081x1495x1440	
ACS902B	138 900	54 - 42		42100	449,3	415			
ACS902C	155 000	54 - 42		40100	604,6	455			
ACS903A	164 700	60 - 48	3	66800	451,6	529	59	5719x1495x1440	
ACS903B	209 300	60 - 48		63300	677,5	591			
ACS903C	232 400	60 - 48		60000	903,3	651			
ACS904A	227 400	60 - 48	4	89100	603,7	686	60	7357x1495x1440	
ACS904B	279 900	76 - 54		84400	905,5	769			
ACS904C	308 400	76 - 54		80000	1207,4	849			



5.2.7. Серия "BCM (от 16 до 247 кВт)

С четырехполюсными электродвигателями.

Модель	Производительность при $\Delta T=15K$ (треугольник/звезда) (Вт)	Прозв. вентиляторов (м <sup>3</sup> /час)	Кол-во вентиляторов (шт x Ф)	Потреб. мощность одного вентилятора (Вт)	Площадь теплообм. поверхности (м <sup>2</sup> )	Внутренний объем (литры)	Уровень шума (дБ)	Габаритные размеры (мм)	Присоед. размеры труб (мм)	Вес, кг	Цена (EUR)
BCMS 631B	57800 / 47000	16302 / 12311	1x630	2600 / 1600	80,1	12	56 / 50	1525x900x1255	35 - 28	120	3 390
BCMS 631C	62700 / 49900	15426 / 11563	1x630	2600 / 1600	106,8	16	56 / 50	1525x900x1255	35 - 28	130	3 677
BCMS 632B	115900 / 94500	32309 / 24442	2x630	2600 / 1600	156,7	23	59 / 53	2615x900x1255	48 - 35	240	5 729
BCMS 632C	125800 / 99900	30595 / 22914	2x630	2600 / 1600	208,9	31	59 / 53	2615x900x1255	48 - 35	260	6 219
BCMS 633B	173400 / 141300	48490 / 36570	3x630	2600 / 1600	233,3	34	61 / 55	3705x900x1255	60 - 48	365	7 807
BCMS 633C	188100 / 149300	45760 / 34262	3x630	2600 / 1600	311,1	46	61 / 55	3705x900x1255	60 - 48	390	8 465
BCMS 634B	226500 / 186500	64581 / 48697	4x630	2600 / 1600	309,9	45	62 / 56	4795x900x1255	76 - 54	485	9 808
BCMS 634C	247800 / 198000	60924 / 45609	4x630	2600 / 1600	413,9	61	62 / 56	4795x900x1255	76 - 54	520	10 628
BCMS 631BL	65000 / 52900	17203 / 13141	1x630	2600 / 1600	101,9	15	56 / 50	1835x900x1255	35 - 28	155	3 735
BCMS 631CL	70700 / 56200	16606 / 12582	1x630	2600 / 1600	135,9	20	56 / 50	1835x900x1255	42 - 28	170	4 054
BCMS 632BL	129100 / 105100	34302 / 26180	2x630	2600 / 1600	200,3	29	59 / 53	3235x900x1255	54 - 42	310	6 480
BCMS 632CL	140400 / 111500	33067 / 25034	2x630	2600 / 1600	267	39	59 / 53	3235x900x1255	54 - 48	335	7 047
BCMS 633BL	192300 / 157700	51398 / 39217	3x630	2600 / 1600	298,7	44	61 / 55	4635x900x1255	60 - 48	470	8 799
BCMS 633CL	210200 / 167700	49527 / 37485	3x630	2600 / 1600	298,2	58	61 / 55	4635x900x1255	76 - 54	500	9 560

С шестиполюсными электродвигателями.

Модель	Производительность при $\Delta T=15K$ (треугольник/звезда) (Вт)	Прозв. вентиляторов (м <sup>3</sup> /час)	Кол-во вентиляторов (шт x Ф)	Потреб. мощность одного вентилятора (Вт)	Площадь теплообм. поверхности (м <sup>2</sup> )	Внутренний объем (литры)	Уровень шума (дБ)	Габаритные размеры (мм)	Присоед. размеры труб (дюйм)	Вес, кг	Цена (EUR)
BCML 631A	32100 / 27900	9513 / 7865	1x630	690 / 480	53,4	8	45 / 40	1525x900x1255	35 - 28	110	2 845
BCML 631B	37300 / 32000	9112 / 7421	1x630	690 / 480	80,1	12	45 / 40	1525x900x1255	35 - 28	120	3 085
BCML 631C	40100 / 33400	8731 / 7022	1x630	690 / 480	106,8	16	45 / 40	1525x900x1255	35 - 28	130	3 347
BCML 632A	64800 / 56700	18964 / 15660	2x630	690 / 480	104,5	15	48 / 43	2615x900x1255	42 - 28	220	4 799
BCML 632B	75100 / 63500	16135 / 14747	2x630	690 / 480	156,7	23	48 / 43	2615x900x1255	48 - 35	240	5 214
BCML 632C	79100 / 65700	17350 / 13931	2x630	690 / 480	208,9	31	48 / 43	2615x900x1255	48 - 35	260	5 660
BCML 633A	96900 / 84400	28414 / 23453	3x630	690 / 480	155,5	23	50 / 45	3705x900x1255	54 - 42	340	6 561
BCML 633B	112300 / 95000	27155 / 22070	3x630	690 / 480	233,3	34	50 / 45	3705x900x1255	60 - 48	365	7 104
BCML 633C	118300 / 98200	25968 / 20838	3x630	690 / 480	311,1	46	50 / 45	3705x900x1255	60 - 48	390	7 703
BCML 634A	126300 / 109900	37867 / 31246	4x630	690 / 480	206,6	30	51 / 46	4795x900x1255	60 - 48	450	8 245
BCML 634B	149300 / 112600	36176 / 29394	4x630	690 / 480	309,9	45	51 / 46	4795x900x1255	76 - 54	485	8 926
BCML 634C	157600 / 130300	34584 / 27745	4x630	690 / 480	413,2	61	51 / 46	4795x900x1255	76 - 54	520	9 671
BCML 631AL	35400 / 31000	9785 / 8182	1x630	690 / 480	67,9	10	45 / 40	1835x900x1255	35 - 28	140	3 253
BCML 631BL	40800 / 35200	9514 / 7866	1x630	690 / 480	101,9	15	45 / 40	1835x900x1255	35 - 28	155	3 399
BCML 631CL	43600 / 36700	9245 / 7566	1x630	690 / 480	135,9	20	45 / 40	1835x900x1255	35 - 28	170	3 689
BCML 632AL	79500 / 61600	19538 / 16327	2x630	690 / 480	133,5	20	48 / 43	3235x900x1255	42 - 28	285	5 428
BCML 632BL	81200 / 69900	18980 / 15677	2x630	690 / 480	200,3	29	48 / 43	3235x900x1255	54 - 42	310	5 897
BCML 632CL	86700 / 72800	18427 / 15062	2x630	690 / 480	267	39	48 / 43	3235x900x1255	54 - 42	335	6 414
BCML 633AL	106100 / 93000	29290 / 24470	3x630	690 / 480	199,1	29	50 / 45	4635x900x1255	54 - 42	440	7 378
BCML 633BL	122500 / 104600	28444 / 23480	3x630	690 / 480	298,7	44	50 / 45	4635x900x1255	60 - 48	470	8 008
BCML 633CL	129100 / 108300	27607 / 22558	3x630	690 / 480	398,2	58	50 / 45	4635x900x1255	76 - 54	500	8 700

## Воздушные конденсаторы "ALFA LAVAL".

## С восьмиполюсными электродвигателями.

Модель	Производительность при $\Delta T=15K$ (треугольник/звезда) (Вт)	Произв. вентиляторов ( $m^3/час$ )	Кол-во вентиляторов (шт x Ф)	Потреб. мощность одного вентилятора (Вт)	Площадь теплообм. поверхности ( $m^2$ )	Внутренний объем (литры)	Уровень шума (дБ)	Габаритные размеры (мм)	Присоед. размеры труб (дюйм)	Вес, кг	Цена (EUR)
BCMQ 631A	25300 / 21700	6875 / 5506	1x630	330 / 190	53,4	8	38 / 31	1525x900x1255	35 - 28	110	<b>2 845</b>
BCMQ 631B	29100 / 23900	6546 / 5150	1x630	330 / 190	80,1	12	38 / 31	1525x900x1255	35 - 28	120	<b>3 085</b>
BCMQ 631C	30100 / 24000	6240 / 4840	1x630	330 / 190	106,8	16	38 / 31	1525x900x1255	35 - 28	130	<b>3 347</b>
BCMQ 632A	51100 / 43100	13699 / 10952	2x630	330 / 190	104,5	15	41 / 34	2615x900x1255	42 - 28	220	<b>4 799</b>
BCMQ 632B	57200 / 47000	13019 / 10224	2x630	330 / 190	156,7	23	41 / 34	2615x900x1255	48 - 35	240	<b>5 214</b>
BCMQ 632C	59400 / 47300	12392 / 9594	2x630	330 / 190	208,9	31	41 / 34	2615x900x1255	48 - 35	260	<b>5 660</b>
BCMQ 633A	76500 / 64400	20521 / 16399	3x630	330 / 190	155,5	23	43 / 36	3705x900x1255	54 - 42	340	<b>6 561</b>
BCMQ 633B	85600 / 70300	19491 / 15297	3x630	330 / 190	233,3	34	43 / 36	3705x900x1255	60 - 48	365	<b>7 104</b>
BCMQ 633C	88900 / 70700	18542 / 14346	3x630	330 / 190	311,1	46	43 / 36	3705x900x1255	60 - 48	390	<b>7 703</b>
BCMQ 634A	99500 / 85100	27343 / 21845	4x630	330 / 190	206,6	30	44 / 37	4795x900x1255	60 - 48	450	<b>8 245</b>
BCMQ 634B	114300 / 93100	24962 / 20370	4x630	330 / 190	309,9	45	44 / 37	4795x900x1255	76 - 54	485	<b>8 926</b>
BCMQ 634C	117500 / 93700	24693 / 19098	4x630	330 / 190	413,2	61	44 / 37	4795x900x1255	76 - 54	520	<b>9 671</b>
BCMQ 631AL	27800 / 23800	7104 / 5767	1x630	330 / 190	67,9	10	38 / 31	1835x900x1255	35 - 28	140	<b>3 253</b>
BCMQ 631BL	31500 / 26100	6876 / 5506	1x630	330 / 190	101,9	15	38 / 31	1835x900x1255	35 - 28	155	<b>3 399</b>
BCMQ 631CL	32700 / 26400	6654 / 5264	1x630	330 / 190	135,9	20	38 / 31	1835x900x1255	35 - 28	170	<b>3 689</b>
BCMQ 632AL	55200 / 47200	14180 / 11503	2x630	330 / 190	133,5	20	41 / 34	3235x900x1255	42 - 28	285	<b>5 428</b>
BCMQ 632BL	62700 / 51900	13711 / 10967	2x630	330 / 190	200,3	29	41 / 34	3235x900x1255	54 - 42	310	<b>5 897</b>
BCMQ 632CL	65000 / 52400	13256 / 10472	2x630	330 / 190	267	39	41 / 34	3235x900x1255	54 - 42	335	<b>6 414</b>
BCMQ 633AL	83500 / 70900	21256 / 17237	3x630	330 / 190	199,1	29	43 / 36	4635x900x1255	54 - 42	440	<b>7 378</b>
BCMQ 633BL	93300 / 77200	20546 / 16427	3x630	330 / 190	298,7	44	43 / 36	4635x900x1255	60 - 48	470	<b>8 008</b>
BCMQ 633CL	96800 / 78100	19858 / 15681	3x630	330 / 190	398,2	58	43 / 36	4635x900x1255	76 - 54	500	<b>8 700</b>

## С двенадцатиполюсными электродвигателями.

Модель	Производительность при $\Delta T=15K$ (треугольник/звезда) (Вт)	Произв. вентиляторов ( $m^3/час$ )	Кол-во вентиляторов (шт x Ф)	Потреб. мощность одного вентилятора (Вт)	Площадь теплообм. поверхности ( $m^2$ )	Внутренний объем (литры)	Уровень шума (дБ)	Габаритные размеры (мм)	Присоед. размеры труб (дюйм)	Вес, кг	Цена (EUR)
BCMR 631A	18700 / 15600	4506 / 3565	1x630	125 / 85	53,4	8	28 / 22	1525x900x1255	35 - 28	110	<b>2 845</b>
BCMR 631B	20300 / 16300	4268 / 3326	1x630	125 / 85	80,1	12	28 / 22	1525x900x1255	35 - 28	120	<b>3 085</b>
BCMR 632A	36800 / 30700	8975 / 7092	2x630	125 / 85	104,5	15	31 / 25	2615x900x1255	42 - 28	220	<b>4 799</b>
BCMR 632B	40200 / 32200	8482 / 6601	2x630	125 / 85	156,7	23	31 / 25	2615x900x1255	48 - 35	240	<b>5 214</b>
BCMR 633A	55000 / 45900	13444 / 10618	3x630	125 / 85	155,5	23	33 / 27	3705x900x1255	54 - 42	340	<b>6 561</b>
BCMR 633B	60100 / 48100	12696 / 9875	3x630	125 / 85	233,3	34	33 / 27	3705x900x1255	60 - 48	365	<b>7 104</b>
BCMR 634A	73600 / 61300	17912 / 14144	4x630	125 / 85	206,6	30	34 / 28	4795x900x1255	60 - 48	450	<b>8 245</b>
BCMR 634B	79500 / 63800	16910 / 13149	4x630	125 / 85	309,9	45	34 / 28	4795x900x1255	76 - 54	485	<b>8 926</b>
BCMR 631AL	20200 / 16900	7104 / 5767	1x630	125 / 85	67,9	10	28 / 22	1835x900x1255	35 - 28	140	<b>3 253</b>
BCMR 631BL	21900 / 17700	6876 / 5506	1x630	125 / 85	101,9	15	28 / 22	1835x900x1255	35 - 28	155	<b>3 399</b>
BCMR 632AL	40100 / 33500	14180 / 11503	2x630	125 / 85	133,5	20	31 / 25	3235x900x1255	42 - 28	285	<b>5 428</b>
BCMR 632BL	43600 / 35200	13711 / 10967	2x630	125 / 85	200,3	29	31 / 25	3235x900x1255	54 - 42	310	<b>5 897</b>
BCMR 633AL	59700 / 49900	21256 / 17237	3x630	125 / 85	199,1	29	33 / 27	4635x900x1255	54 - 42	440	<b>7 378</b>
BCMR 633BL	64900 / 52500	20546 / 16427	3x630	125 / 85	298,7	44	33 / 27	4635x900x1255	60 - 48	470	<b>8 008</b>

Внимание! Стоимость указана для конденсаторов ВСМ с вертикальной установкой, для горизонтальной установки необходимо заказать дополнительно монтажные кронштейны.

## Корректирующий фактор учитывающий применяемый хладагент

Хладагент	R22	R134a	R404a,R507	R407C
Коэффициент	0.96	0.93	1	0.87





**GARCÍA CÁMARA S.L.**



CRH 31	N	X	H	P	φ
Модель	Тип вентиляторов: N-четырёхполюсный, S-шестиполюсный	Тип подключения: X-треугольник Y- звезда	Установка конденсатора: H- горизонтальная, V- вертикальная	Тип корпуса: P- окрашенный, Ф- металл	Количество секций: Ф-односекционный, Z-двухсекционный

### 5.2.8. Серия "CRH" (от 43 до 63 кВт)

С четырехполюсными электродвигателями.

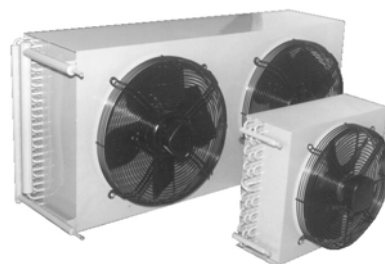
Модель	Производительность при Δ T=15K (треугольник/звезда) (Вт)	Прозв. вентиляторов (м <sup>3</sup> /час)	Кол-во вентиляторов (шт x Φ)	Потреб. мощность одного вентилятора (Вт)	Площадь теплообм. поверхности (м <sup>2</sup> )	Внутренний объем (литры)	Уровень шума (дБ)	Габаритные размеры (мм)	Присоед. размеры труб (дюйм)	Вес, кг	Цена (EUR)
CRH 32	43900 / 38100	16200 / 12200	2x500	780 / 550	73	12,6	48 / 41	1795x877x600	11/8" - 7/8"	105	2 007
CRH 42	52600 / 45800	15800 / 12000	2x500	780 / 550	97	16,1	48 / 41	1795x877x600	11/8" - 7/8"	116	2 208
CRH 52	58200 / 51000	15400 / 11800	2x500	780 / 550	122	19,6	48 / 41	1795x877x600	11/8" - 7/8"	136	2 450
CRH 62	62800 / 54900	14400 / 11000	2x500	780 / 550	146	23,1	48 / 41	1795x877x600	11/8" - 7/8"	142	2 588
CRH 43	78900 / 68800	23700 / 18000	3x500	780 / 550	146	24,1	49 / 42	2595x877x600	11/8" - 7/8"	174	3 651
CRH 53	87300 / 76500	23100 / 17700	3x500	780 / 550	183	29,4	49 / 42	2595x877x600	11/8" - 7/8"	204	4 083
CRH 63	94100 / 82300	21600 / 16500	3x500	780 / 550	220	34,7	49 / 42	2595x877x600	11/8" - 7/8"	213	4 361

С шестиполюсными электродвигателями.

Модель	Производительность при Δ T=15K (треугольник/звезда) (Вт)	Прозв. вентиляторов (м <sup>3</sup> /час)	Кол-во вентиляторов (шт x Φ)	Потреб. мощность одного вентилятора (Вт)	Площадь теплообм. поверхности (м <sup>2</sup> )	Внутренний объем (литры)	Уровень шума (дБ)	Габаритные размеры (мм)	Присоед. размеры труб (дюйм)	Вес, кг	Цена (EUR)
CRH 32	36500 / 31200	11200 / 8200	2x500	320 / 200	73	12,6	40 / 34	1795x877x600	11/8" - 7/8"	105	2 007
CRH 42	43500 / 37000	10800 / 7800	2x500	320 / 200	97	16,1	40 / 34	1795x877x600	11/8" - 7/8"	116	2 208
CRH 52	47400 / 40400	10200 / 7400	2x500	320 / 200	122	19,6	40 / 34	1795x877x600	11/8" - 7/8"	136	2 450
CRH 62	51800 / 44400	9800 / 7200	2x500	320 / 200	146	23,1	40 / 34	1795x877x600	11/8" - 7/8"	142	2 588
CRH 43	65200 / 55400	16200 / 11700	3x500	320 / 200	146	24,1	41 / 35	2595x877x600	11/8" - 7/8"	174	3 651
CRH 53	71100 / 60600	15300 / 11100	3x500	320 / 200	183	29,4	41 / 35	2595x877x600	11/8" - 7/8"	204	4 083
CRH 63	77700 / 66600	14700 / 10800	3x500	320 / 200	220	34,7	41 / 35	2595x877x600	11/8" - 7/8"	213	4 361

#### 5.2.7.1. Опции конденсаторов серии "CRH"

Наименование	Стоимость, EUR		
	Кронштейны для вертикальной установки	Кронштейны для горизонтальной установки	Дополнительная секция
CRH 32	46	57	103
CRH 42	46	57	103
CRH 52	46	57	103
CRH 62	46	57	103
CRH 43	57	86	103
CRH 53	57	86	103
CRH 63	57	86	103



5.2.9. Серия "CG" (от 3 до 62 кВт)

Модель	Производительность при $\Delta T=15K$ Вт	Присоед. диаметры труб вход-выход	Кол-во вентиляторов (шт x $\Phi$ )	Мощность вентилятора, ВТ	Прозв. вентиляторов (м3/ч)	Площадь теплообм. поверхности (м2)	Внутренний объем (литры)	Уровень шума (дБ)	Вес, кг	Габаритные размеры (мм)	Цена (EUR)
CG 05	4 615	17 - 17 мм	1x300	85	1300	7,7	2,0	36	12	475x300x370	297
CG 06	5 823	17 - 17 мм	1x350	130	2300	8,2	2,0	38	17	578x325x420	333
CG 07	7 127	17 - 17 мм	1x350	130	2200	10,9	2,6	38	19	578x325x420	378
CG 09	9 238	17 - 17 мм	2x300	150	2600	15,3	3,4	39	25	875x300x370	501
CG 10	9 364	24 - 24 мм	1x400	160	3000	13,7	3,2	36	23	585x395x520	464
CG 11	10 798	24 - 24 мм	1x400	160	3300	16,5	3,7	36	26	685x395x520	509
CG 12	11 679	24 - 24 мм	2x350	240	4600	16,5	3,5	41	33	972x325x420	607
CG 13	12 763	24 - 24 мм	1x400	160	3000	24,7	5,4	36	31	685x395x520	617
CG 14	14 384	24 - 24 мм	2x350	260	4400	21,9	4,6	41	36	972x325x420	682
CG 19	18 779	7/8" - 3/4"	2x400	320	6000	27,4	6,4	39	45	1080x395x520	871
CG 22	21 595	7/8" - 3/4"	2x400	320	6600	33,0	7,4	39	50	1260x395x520	958
CG 25	25 526	11/8" - 7/8"	2x400	320	6000	49,4	9,6	39	59	1295x395x520	1157
CG 26	25 793	11/8" - 7/8"	1x500	860	8000	41,6	9,0	47	55	958x470x848	1166
CG 30	29 812	11/8" - 7/8"	2x450	1270	9500	46,8	9,2	51	73	1295x455x620	1459
CG 31	31 328	11/8" - 7/8"	1x500	860	7300	62,3	12,6	47	66	958x470x848	1409
CG 36	36 066	11/8" - 7/8"	2x450	1270	8600	70,1	13,2	51	86	1295x455x620	1717
CG 52	51 585	11/8" - 7/8"	2x500	1720	16000	83,1	16,1	50	109	1758x470x848	2058
CG 63	62 657	11/8" - 7/8"	2x500	1720	14600	124,7	23,1	50	132	1758x470x848	2541

Старые модели (снятые с производства)

Модель	Производительность при $\Delta T=15K$ (Вт)	Присоед. диаметры труб вход-выход	Кол-во вентиляторов (шт x $\Phi$ )	Прозв. вентиляторов (м3/ч)	Площадь теплообм. поверхности (м2)	Уровень шума (дБ)	Габаритные размеры (мм)	Цена (EUR)
CG 216- PM	3 256	16 - 16 мм	1	2180	4,3	38	500x230x415	НЕ ВЫПУСКАЮТСЯ С 2005 г.
CG 316- PM	4 350	16 - 16 мм	1x300	1985	6,8	36	500x230x415	
CG 416- PM	5 150	16 - 16 мм	1x350	1850	9,0	38	580x370x470	
CG 318- PM	5 756	16 - 16 мм	1	3000	8,9	38	500x230x415	
CG 418- PM	6 600	18 - 16 мм	1	2750	11,8	38	580x370x470	
CG 322- PM	7 150	18 - 16 мм	1x350	3200	10,9	38	600x440x570	
CG 422- PM	8 500	18 - 16 мм	1x350	3050	14,5	38	600x440x570	
CG 316- DPM	8 800	18 - 16 мм	2x300	3970	12,9	39	890x230x415	
CG 416- DPM	10 300	22 - 16 мм	1x400	3700	17,3	36	890x230x415	
CG 318- DPM	11 511	22 - 16 мм	2x350	6000	17,7	41	1100x370x470	
CG 424- PM	12 250	22 - 16 мм	1x400	4700	19,0	36	700x440x615	
CG 418- DPM	13 197	22 - 16 мм	2x350	5500	23,6	41	1100x370x470	
CG 524- PM	14 050	22 - 12 мм	1	4500	23,7	36	700x440x615	
CG 422- DPM	17 000	7/8" - 3/4"	2x400	6100	29,0	39	1100x370x470	
CG 522- DPM	21 595	7/8" - 3/4"	2x400	6600	33,0	39	1260x395x520	
CG 424- DPM	25 526	11/8" - 7/8"	2x400	6000	49,4	39	1295x395x520	
CG 632- DPM	51 585	11/8" - 7/8"	2x500	16000	83,1	50	1758x470x848	
CG 636- DPM	62 657	11/8" - 7/8"	2x500	14600	124,7	50	1758x470x848	

### 5.3. "Сухие" охладители жидкости "SEARLE".



#### Серия "DKE" (с четырехполюсными электродвигателями)

Модель	Производит-ть при $\Delta T=15K$ (Вт)	Кол-во вентиляторов (шт)	Производительность вентиляторов ( $m^3/сек$ )		Уровень шума (дБ) подключение		Габаритные размеры (мм)	Цена (USD)
			Треуг.	Звездой	Треуг.	Звездой		
DKE 112-4D	по запросу	1	4,2	3,2	62	54	1300x920x900	2 849
DKE 113-4D	по запросу	1	3,9	3,1	62	54	1300x920x900	3 125
DKE 114-4D	по запросу	1	3,7	2,8	62	54	1300x920x900	3 420
DKE 122-4D	по запросу	2	8,4	6,4	65	57	2450x920x900	4 621
DKE 123-4D	по запросу	2	7,8	6,2	65	57	2450x920x900	5 029
DKE 124-4D	по запросу	2	7,4	5,7	65	57	2450x920x900	5 592
DKE 132-4D	по запросу	3	12,6	9,6	67	59	3600x920x900	6 310
DKE 133-4D	по запросу	3	11,8	9,3	67	59	3600x920x900	7 233
DKE 134-4D	по запросу	3	11,2	8,5	67	59	3600x920x900	7 987

#### Серия "DKG" (с шестипольными электродвигателями)

Модель	Производит-ть при $\Delta T=15K$ (Вт)	Кол-во вентиляторов (шт)	Производительность вентиляторов ( $m^3/сек$ )		Уровень шума (дБ) подключение		Габаритные размеры (мм)	Цена (USD)	
			Треуг.	Звездой	Треуг.	Звездой			
DKG 10,20,30	63 500	1x1	5,9	4,7	5,3	4,7	1203x1158x1225	5564 / 6103 / 6516	
DKG 40,50,60	132 500	1x2	11,7	9,3	11,7	9,3	2403x1158x1225	8522 / 9556 / 10574	
DKG 70,80,90	205 000	1x3	17,6	14	17,6	14	3603x1158x1225	12373 / 13333 / 14846	
DKG 110,120	265 100	1x4	23,4	18,6	23,4	18,6	4803x1158x1225	17 459	19 239
DKG 115,125	265 100	2x2	23,4	18,6	23,4	18,6	2403x2301x1225	18 604	19 376
DKG 140,150	337 600	1x5	29,3	23,3	29,3	23,3	6003x1158x1225	21 404	23 498
DKG 175,185	410 000	2x3	35,1	27,9	35,1	27,9	3603x2301x1225	24 227	27 007
DKG 205,215	546 700	2x4	46,8	37,2	46,8	37,2	4803x2301x1225	31 294	38 386
DKG 235,245	675 100	2x5	58,5	46,5	58,5	46,5	6003x2301x1225	38 227	42 250
DKG 265,275	820 100	2x6	70,2	55,8	70,2	55,8	7203x2301x1225	44 618	50 158

Производительность охладителей жидкости указана для следующих условий:

Охлаждающая среда - этиленгликоль 34%.

Температура окружающего воздуха - +32°C

Температура входа охлаждаемой среды - +48°C

Температура выхода охлаждаемой среды - +43°C

*Производительность указана для моделей, выделенных курсивом.*

**Изменение уровня звукового давления на расстояниях, отличных 10 метрам (от источника шума).**

Расстояние (м)	2	3	4	5	7	10	15
Поправка (дБ)	11	8,5	7	5	2,5	0	-3

Расстояние (м)	20	30	40	50	60	80
Поправка (дБ)	-5,5	-9	-11	-12	-14	-16

**Увеличение уровня звукового давления в зависимости от количества источников шума.**

Количество аппаратов	2	3	4	5	6	7	8	9	10
дБ	3	5	6	7	8	8,5	9	9,5	10

**Корректирующий фактор производительности для различных dT**

dT	8K	10K	12K	15K	17K	20K
R507A, R134A, R404A	0,53	0,67	0,80	1,00	1,13	1,33
R407A, R407C	0,46	0,62	0,77	1,00	1,15	1,38

## 5.4. Пластинчатые и кожухотрубные теплообменники "Alfa Laval".

### 5.4.1. Пластинчатые меднопаяные, предназначенные для использования в качестве конденсаторов и теплообменников жидкость/жидкость.



Модель	Кол-во пластин (шт)	Производительность (кВт)	Потеря давления (кПа)	Габариты (мм)	Масса (кг)	Присоединительные размеры		Цена (EUR)
						жидкость (дюйм)	хладагент (дюйм)	
AC10 (CB14H)	14	1,1	1	207x77x41	1,5	3/4" - 3/4" резьба	3/4" - 3/4" пайка	158
	28	3,5	1,5	207x77x74	2,4			224
CB27H	10	2,6	5	311x112x33	2,5	1" - 1" резьба	1 1/8"-1 1/8" патрубки пайка	205
	14	3,8	5	311x112x43	3,0			230
	20	6,2	6	311x112x57	3,8			269
	24	7,4	6	311x112x67	4,3			292
	30	9,8	7	311x112x81	5,1			332
	34	11	7	311x112x91	5,6			360
	40	13	8	311x112x105	6,4			396
	50	17	9	311x112x129	7,7			460
	60	20	9	311x112x130	9,0			526
	70	24	10	311x112x177	10,3			590
	100	35	13	311x112x249	14,2	781		
CB52H	10	7	51	526x112x34	4,1	1" - 1" резьба	1 1/8"-1 1/8" патрубки пайка	288
	14	10	50	526x112x44	5,0			332
	20	14	49	526x112x58	6,4			399
	26	16	49	526x112x72	7,8			468
	30	17	48	526x112x82	8,7			513
	40	27	48	526x112x106	11,0			624
	50	33	48	526x112x130	13,3			741
	60	39	49	526x112x154	15,6			848
CB76H	20	28	27	617x192x67	15,8	2" - 2" резьба	2 1/8"-2 1/8" пайка	908
	30	45	31	617x192x95	20,2			1113
	40	60	32	617x192x123	24,6			1317
	50	77	33	617x192x151	29,0			1414
	60	93	35	617x192x179	33,4			1727
	70	109	36	617x192x207	37,8			1932
	80	125	37	617x192x235	42,2			2142
	90	141	39	617x192x263	46,6			2350
	100	158	41	617x192x291	51,0			2555

Производительность и гидравлические потери по воде указаны при следующих условиях:

- температура конденсации +40 °С
- температура входа воды +30 °С
- температура выхода воды +35 °С

**5.4.2. Пластинчатые меднопаяные теплообменники ,  
предназначенные для использования в качестве испарителей.**



Модель	Кол-во пластин (шт)	Производительность (кВт)	Потеря давления (кПа)	Габариты (мм)	Масса (кг)	Присоединительные размеры		Цена (EUR)
						жидкость (дюйм)	хладагент (дюйм)	
AC10 (CB14H)	14	1,1	0,6	207x77x41	1,5	3/4" - 3/4"	3/4" - 3/4"	158
	28	2,4	0,8	207x77x74	2,4	резьба	пайка	224
AC30	20	6,8	37	325x93x39	2,9	1" - 1" резьба	1/2" - 7/8" пайка	269
	30	12,3	36	325x93x54	3,7			326
	40	13,7	36	325x93x69	4,6			383
	44	15,1	36	325x93x75	4,9		5/8"-1 1/8" пайка	406
	54	17,6	36	325x93x90	5,8			460
	60	20,5	36	325x93x99	6,3			496
	70	23,4	36	325x93x114	7,2			551
CB27H	10	2,6	5	311x112x33	2,5	1" - 1" резьба	1 1/8"-1 1/8" пайка	205
	14	3,8	5	311x112x43	3,0			230
	20	5,8	6	311x112x57	3,8			269
	24	7,1	6	311x112x67	4,3			292
	30	8,7	6	311x112x81	5,1			332
	34	9,7	6	311x112x91	5,6			360
	40	11	6	311x112x105	6,4			396
AC50	14	8,5	39	526x112x44	5,0	1" - 1" резьба	5/8"-1 1/8" пайка	356
	20	12,5	45	526x112x58	6,4			426
	30	19,4	45	526x112x82	8,7			545
	34	22	45	526x112x92	9,6			594
	40	25,5	44	526x112x106	11,0			665
	46	31	42	526x112x130	12,4			738
	50	32,5	42	526x112x130	13,2			785
	60	36	40	526x112x154	15,6	1 1/4" - 1 1/4" резьба	7/8"-1 3/8" пайка	903
	80	46	39	526x112x179	20,2			1143
	90	52,5	34	526x112x227	22,5			1263
CB76H	20	20	31	617x192x67	15,8	2" - 2" резьба	2 1/8"-2 1/8" пайка	908
	30	29	31	617x192x95	20,2			1113
	40	41	32	617x192x123	24,6			1317
AC120EQ	20	21	31	617x192x59	16,4	2" - 2" резьба	7/8"-2 1/8" пайка	938
	28	31	31	617x192x78	19,9			1116
	34	38	32	617x192x93	22,6			1253
	40	46	33	617x192x107	25,2		1 1/8"-2 1/8" пайка	1385
	50	58	34	617x192x131	29,6			1608
	60	70	34	617x192x155	34,0			1834
	70	78	33	617x192x179	38,4			2058
	90	100	35	617x192x227	47,2			2506
	110	118	34	617x192x275	56,0			2952

Производительность и гидравлические потери по воде указаны при следующих условиях:

- температура кипения +2 °С
- температура входа воды +12 °С
- температура выхода воды +5 °С





## 5.4.3. Кожухотрубные испарители. Серия "Dryplus-3".

Модель	Производительность (кВт)	Расход воды (м <sup>3</sup> /час)		Габариты (мм)	Масса (кг)	Объем (л)		Цена (EUR)
		Номинал.	Максим.			хладагента	воды	
DXS-18	18,6	4	6,3	887x140x330	33	3,5	6,7	1 808
DXS-28	28,2	6	8	1037x140x330	37	4,2	7,9	1 856
DXS-35	35,1	6	10	1257x140x330	42	5	9,5	1 956
DXD-35								2 036
DXS-47	47	8	11,4	1407x140x330	45	5,7	11	2 044
DXD-47								2 126
DXS-56	56	9,6	12	1281x168x358	67	7,3	15,3	2 499
DXD-56								2 584
DXS-65	65	11,4	14,5	1431x168x358	72	8,2	17,2	2 578
DXD-65								2 662
DXS-80	80	13,8	18	1631x168x358	77	9,3	19,8	2 726
DXD-80								2 752
DXS-95	95	16,4	21	1781x168x358	81	10,2	21,7	2 776
DXD-95								2 806
DXS-120	120	20,6	25	1815x194x384	107	13,8	30	3 170
DXD-120								3 282
DXT-120								3 572
DXS-135	135	23,2	28	2115x194x384	118	16,2	35,2	3 719
DXD-135								3 832
DXT-135								4 168
DXS-165	165	28,3	30	2315x194x384	125	17,8	38,8	3 830
DXD-165								3 954
DXT-165								4 276
DXS-200	200	34,2	41	2320x219x449	157	23,7	49,3	4 718
DXD-200								4 777
DXT-200								5 210
DXQ-200								5 317
DXS-240	240	41,1	43	2620x219x449	175	26,8	56	5 463
DXD-240								5 525
DXT-240								5 829
DXQ-240								5 844
DXS-300	300	51,4	65	2654x273x523	270	34,9	93,3	6 854
DXD-300								7 036
DXT-300								7 418
DXQ-300								7 435
DXS-345	345	59,1	68	2654x273x523	280	38,9	87,5	7 094
DXD-345								7 299
DXT-345								7 599
DXQ-345								7 661
DXS-385	385	66	70	2654x273x523	295	44,8	80,2	7 809
DXD-385								7 988
DXT-385								8 091
DXQ-385								8 151
DXS-450	450	77,1	100	2697x324x624	379	52,9	133,4	10 021
DXD-450								10 186
DXT-450								10 593
DXQ-450								10 641
DXS-505	505	86,5	100	2697x324x624	395	59,9	124,7	10 867
DXD-505								11 187
DXT-505								11 594
DXQ-505								11 641
DXS-570	570	97,6	105	2697x324x624	417	68,8	113,5	11 715
DXD-570								12 004

**Теплообменное оборудование.**

**Кожухотрубные испарители "Alfa Laval". Серия "Dryplus-3".**

Модель	Производительность (кВт)	Расход воды (м <sup>3</sup> /час)		Габариты А x D x H (мм)	Масса (кг)	Объем (л)		Цена (EUR)
		Номинал.	Максим.			хладагента	воды	
DXT-570	570	97,6	105	2697x324x624	417	68,8	113,5	12 441
DXQ-570								12 457
DXD-660	660	113	140	2744x406x726	578	80,1	221,7	15 418
DXT-660								16 292
DXQ-660								16 418
DXD-770	770	131,9	148	2744x406x726	607	92,6	206,5	16 718
DXT-770								17 613
DXQ-770								17 718
DXD-915	915	156,7	170	2744x406x726	650	110,7	184,4	18 717
DXT-915								19 602
DXQ-915								19 813
DXD-1000	1000	171,2	180	3244x406x726	730	131,3	222,2	22 239
DXT-1000								23 334
DXQ-1000								24 161
DXD-1100	1100	188,4	200	2790x457x828	825	149	252	26 196
DXT-1100								26 589
DXQ-1100								27 241
DXD-1200	1200	205	220	3290x457x828	950	177	295	29 676
DXT-1200								30 070
DXQ-1200								31 395
DXD-1350	1350	235	250	3810x508x878	1100	207	462	36 161
DXT-1350								37 805
DXQ-1350								37 920
DXD-1500	1500	258	280	3810x508x878	1200	240	423	39 289
DXT-1500								40 666
DXQ-1500								41 045
DXS-160R	160	27,4	31	1820x219x429	150	18,6	41,8	4 094
DXD-160R								4 247
DXT-160R								4 426
DXQ-160R								4 528
DXS-210R	210	36	51	1850x273x523	215	24,1	62,7	5 855
DXD-210R								5 987
DXT-210R								6 373
DXQ-210R								6 477
DXS-235R	235	40,2	52,6	1850x273x523	230	26,8	58,1	6 070
DXD-235R								6 205
DXT-235R								6 588
DXQ-235R								6 651
DXS-275R	275	47,1	61,6	1850x273x523	245	30,8	53,2	6 433
DXD-275R								6 647
DXT-275R								6 950
DXQ-275R								7 013
DXS-390R	390	66,8	75	2180x324x624	310	42,2	106,1	9 071
DXD-390R								9 509
DXT-390R								9 934
DXQ-390R								9 986
DXS-420R	420	71,9	91	2180x324x624	330	48	99,8	9 605
DXD-420R								10 042
DXT-420R								10 469
DXQ-420R								10 519
DXS-480R	480	82,2	100	2180x324x624	350	51,1	89,8	10 568
DXD-480R								11 005
DXT-480R								11 430
DXQ-480R								11 481

A – длина, D – диаметр, H – общая высота (с патрубками и подставками)

Модели DX(S,D,T,Q) - с одним, двумя, тремя и четырьмя фреоновыми контурами

Производительность дана при следующих условиях

температура входа воды = +12°C

температура выхода воды = +7°C

температура кипения T<sub>0</sub> = +2,75 °C

DX\_ - \_\_ H - с уменьшенным расстоянием между пластин. Увеличение стоимости - 3%.



Модель	Производительность (кВт)	Расход воды (м <sup>3</sup> /ч)		Габариты А x D (мм)	Масса (кг)	Объем (л)		Цена (EUR)
		Номинал.	Максим.			хладагент	вода	
CRS-3	3,2 / 3,8	0,8 / 0,3	0,9 / 0,5	670x170	23	10,8	0,8	1 010
CRS-6	6,5 / 7,7	1,6 / 0,6	1,8 / 0,9	670x170	24	10,4	1	1 050
CRS-8	8,1 / 9,1	1,5 / 0,6	1,7 / 0,8	670x170	24	10,4	1,2	1 072
CRS-12	12,2 / 13,6	2,2 / 0,9	2,6 / 1,3	670x170	25	10	1,4	1 165
CRS-15	15,2 / 15,7	2,2 / 0,9	3 / 1,3	870x195	39	18,5	1,8	1 288
CRS-20	20,3 / 21	3 / 1,2	3,4 / 1,7	870x195	40,5	18	2,1	1 432
CRS-25	25,3 / 26,2	3,7 / 1,5	4,3 / 2,1	870x195	42	17,5	2,4	1 478
CFC-8	8,1 / 9,1	1,5 / 0,6	1,7 / 0,8	660x120	13,5	4,3	0,75	652
CFC-12	12,2 / 13,6	2,2 / 0,9	2,6 / 1,3	660x120	14,5	3,9	1	722
CFC-15	15,2 / 15,7	2,2 / 0,9	2,6 / 1,3	860x120	17	5,3	1,2	797
CFC-20	20,3 / 21	3 / 1,2	3,4 / 1,7	860x120	18,5	4,8	1,5	857
CFC-25	25,3 / 26,2	3,7 / 1,5	4,3 / 2,1	870x170	33	12,5	2,1	1 057
CFC-30	30,4 / 31,5	4,5 / 1,7	5,1 / 2,6	870x170	34,5	12	2,4	1 121
CFC-40	40,5 / 42	6 / 2,3	6,8 / 3,4	870x170	37,5	11	3	1 249
CFC-50	50,6 / 52,5	7,5 / 2,9	8,6 / 4,3	870x195	49,5	14,9	3,6	1 388
CFC-60	60,8 / 63	9 / 3,5	10,3 / 5,1	870x195	52,5	12,5	4,2	1 543
CPS-35	33,5 / 37	5,2 / 2	6,2 / 2,6	800x215	43	11	2,4	1 205
CPS-45	46,2 / 50,1	6,9 / 2,6	8,3 / 3,5	800x215	45	10,3	2,9	1 293
CPS-60	59,1 / 63,1	8,6 / 3,3	10,4 / 4,3	800x215	47	9,6	3,4	1 363
CPS-80	81,8 / 87,1	11,7 / 4,4	14 / 5,8	800x215	49	8,5	4,4	1 480
CPS-70	68 / 69,9	10,4 / 3,4	12,4 / 5,2	1500x215	60	22,7	4	1 496
CPS-100	96,1 / 98,6	13,8 / 5,3	16,6 / 6,9	1500x215	63	21,3	5	1 586
CPS-120	120,7 / 121,5	17,3 / 6,5	20,7 / 8,6	1500x215	66	19,9	6,1	1 699
CPS-145	144,3 / 146,7	20,7 / 7,9	24,9 / 10,4	1500x215	69	16,5	7,2	2 174
CPS-160	162,4 / 165,6	23,3 / 8,8	28 / 11,7	1500x215	72	17,5	8	2 265
CPS-180	182 / 182	25,9 / 9,8	31,1 / 13	1540x245	91	24,8	9,4	2 616
CPS-210	208 / 207	29,4 / 11,2	35,2 / 14,7	1540x245	94	23,4	10,5	2 959
CPS-235	236 / 234	32,8 / 12,4	39,4 / 16,4	1540x245	97	22	11,6	2 994
CPS-260	260 / 260	36,3 / 13,7	43,5 / 18,1	1540x245	100	20,6	12,6	3 010
CPS-285	285 / 288	41,4 / 15,6	49,7 / 20,7	1570x325	164	54,7	16,2	4 647
CPS-335	336 / 339	48,4 / 18,3	58 / 24,2	1570x325	170	51,9	18,3	4 483
CPS-390	388 / 389	55,3 / 20,9	66,3 / 27,6	1570x325	176	49,1	20,5	4 889
CPS-440	438 / 442	62,2 / 23,5	74,6 / 31	1570x325	182	46,3	22,6	5 248
CPS-520	522 / 523	73,4 / 27,1	88,1 / 36,7	1570x325	195	41,8	26,1	5 607

A – длина, D – диаметр.

Вода из градирни - 2 прохода (кроме CFC и CRS 8-25 - 4 прохода)

Водопроводная вода - 4 прохода (кроме CFC и CRS 8-25 - 8 проходов)

Производительность дана при следующих условиях:

Хладагент - R-22

температура входа воды из градирни  $T_{вх} = +29,4^{\circ}\text{C}$  / температура входа водопроводной воды  $T_{вх} = +15^{\circ}\text{C}$

температура конденсации (градирня)  $T_{к} = +40,6^{\circ}\text{C}$  / температура конденсации (водопровод)  $T_{к} = +35^{\circ}\text{C}$

## Теплообменное оборудование.

## 5.4.4. Кожухотрубные конденсаторы "Alfa Laval".

Модель	Производительность (кВт)	Расход воды (м <sup>3</sup> /ч)		Габариты А x D (мм)	Масса (кг)	Объем (л)		Цена (EUR)
		Номинал.	Максим.			хладагент	вода	
CDEW-60	57 / 60	9,5 / 3,4	12,3 / 4,1	1500x215	58	22,3	4,8	1 664
CDEW-80	75 / 81	12,7 / 4,5	16,4 / 5,5	1500x215	61	20,8	5,9	1 782
CDEW-100	100 / 109	17,5 / 6,1	22,5 / 7,5	1500x215	64,5	19,4	7,3	1 972
CDEW-120	118 / 130	20,6 / 7,2	26,6 / 8,9	1500x215	67,5	18,1	8,2	2 093
CDEW-135	135 / 146	20,2 / 7,5	27,6 / 8,9	1700x215	85	20,1	10,1	2 177
CDEW-165	165 / 182	25,5 / 9,3	35,8 / 11,8	1740x245	105	24,9	13,3	2 850
CDEW-190	190 / 203	27,7 / 10,2	38,9 / 12,9	1740x245	108	23,7	14,2	2 952
CDEW-215	215 / 225	30,7 / 11,3	43,0 / 14,3	1740x245	111	21,9	15,4	3 097
CDEW-240	233 / 250	33,6 / 12,1	43,0 / 14,5	1940x245	121	24,9	17,1	3 289
CDEW-260	260 / 280	37,0 / 14	51,1 / 17,1	1970x325	194,7	70,6	24,7	4 660
CDEW-300	300 / 330	44,0 / 16,8	61,4 / 20,4	1970x325	203	66,1	27,7	5 260
CDEW-360	360 / 396	53,3 / 20	73,6 / 24,4	1970x325	215	57	31,2	5 782
CDEW-400	400 / 452	59,2 / 22,1	81,8 / 26,9	1970x325	222	53,1	33,9	6 042
CDEW-450	450 / 487	62,9 / 23,8	86,9 / 28,9	1970x325	227	50,6	35,7	6 269
CDEW-470	470 / 510	68,4 / 25,6	94,1 / 31,8	1980x380	293	90,5	41	7 920
CDEW-520	520 / 566	75,8 / 28	104 / 34,9	1980x380	304	86,1	44,1	8 265
CDEW-550	550 / 635	83,4 / 31,5	114 / 39	1980x380	313	81,7	47,5	8 722
CDEW-610	610 / 670	90,8 / 33,8	122,7 / 43	1980x480	441	152,1	52,4	11 829
CDEW-680	680 / 740	99,9 / 37,1	135 / 47,3	1980x480	452	146	57,7	12 295
CDEW-760	760 / 828	110,5 / 41,6	151,4 / 53	1980x480	467	137,8	64,7	12 920
CDEW-840	840 / 924	121,7 / 46,2	167,7 / 58,7	1980x480	482	129,6	71,7	13 543

A – длина, D – диаметр.

Вода из градирни - 2 прохода

Водопроводная вода - 4 прохода

Производительность дана при следующих условиях:

Хладагент - R-407C

температура входа воды из градирни  $T_{вх} = +29,4^{\circ}\text{C}$  / температура входа водопроводной воды  $T_{вх} = +15^{\circ}\text{C}$

температура конденсации (градирня)  $T_{к} = +42^{\circ}\text{C}$  / температура конденсации (водопровод)  $T_{к} = +35^{\circ}\text{C}$

## 5.5. Регенеративные теплообменники "Dousette industries".

### 5.5.1. Регенеративные теплообменники медные "Dousette industries".

**Область применения:** используются в качестве регенеративных теплообменников между линией всасывания и жидкостной для увеличения переохлаждения жидкости перед ТРВ и повышения перегрева паров на всасывании.

Переохлаждение на 1 °С способствует повышению производительности до 1%. Стандартные модели "SLHE" позволяют увеличить производительность от 4 до 10%.

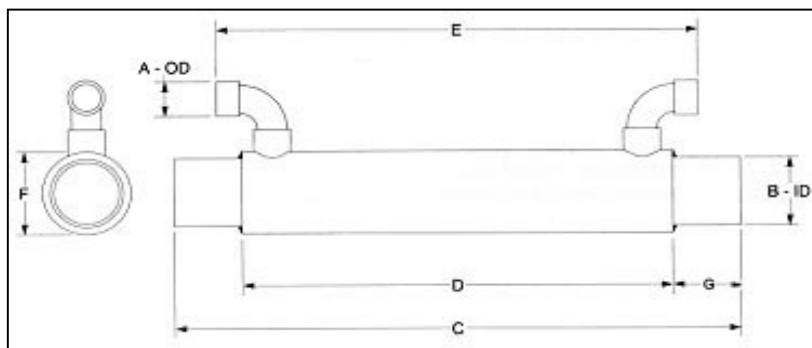
**Общая характеристика:**

Использование с жидкими или газообразными хладагентами R-22, R-134a, R-404A, R-502, R-507.

Температурный диапазон использования: -40 ... +105 °С

Модель	Номинальная производительность (кВт)	Диаметр патрубков (дюйм)		Диаметр трубок внутри т.о. (дюйм)	Кол-во трубок	Суммарное проходное сечение газовых трубок (см <sup>2</sup> )	Объем жидкостной части (л)	Максимальное рабочее давление (бар)	Цена (USD)
		жидкостной	газовый						
SLHE 1/2	0,37	1/4	1/2	5/8	1	13,8	0,03	34,7	71
SLHE 3/4	0,55	3/8	5/8	7/8	1	19,9	0,04	34,7	73
SLHE 1	0,74	3/8	5/8	7/8	1	19,9	0,04	34,7	74
SLHE 1 1/2	1,10	3/8	7/8	1 1/8	1	26,0	0,05	27,8	94
SLHE 2	1,47	3/8	1 1/8	1 3/8	1	32,2	0,06	27,8	120
SLHE 3	2,21	1/2	1 1/8	1 3/8	1	32,2	0,06	27,8	122
SLHE 5	3,68	5/8	1 3/8	5/8	5	30,9	0,28	27,8	188
SLHE 7 1/2	5,52	5/8	1 5/8	5/8	5	30,9	0,33	27,8	199
SLHE 10	7,36	7/8	2 1/8	5/8	8	39,1	0,49	27,8	294
SLHE 15	11,03	7/8	2 1/8	5/8	8	39,1	0,74	27,8	367
SLHE 20	14,71	1 1/8	2 1/8	5/8	8	39,1	0,83	27,8	485

Указанная номинальная производительность - это производительность системы в которой при установке данного теплообменника переохлаждение составит - 5К, а перегрев всасываемого газа вырастет на 10К, при температуре конденсации + 4°С и температуре паров на всасывании - 3°С



Модель	Габаритные размеры (мм)						
	A	B	C	D	E	F	G
SLHE 1/2	6,4	12,7	292	254	267	22	19
SLHE 3/4	9,5	15,9	298	254	267	29	22
SLHE 1	9,5	15,9	349	305	318	29	22
SLHE 1 1/2	9,5	22,2	368	305	318	35	32
SLHE 2	9,5	28,6	381	305	318	41	38
SLHE 3	12,7	28,6	381	305	318	41	38
SLHE 5	15,9	34,9	362	279	292	54	41
SLHE 7 1/2	15,9	41,3	432	330	343	54	51
SLHE 10	22,2	54,0	457	330	343	67	64
SLHE 15	22,2	54,0	635	508	521	67	64
SLHE 20	28,6	54,0	686	559	610	67	64



## 5.5.2. Регенеративные теплообменники стальные "Dousette industries".

**Область применения:** используются в качестве регенеративных теплообменников между линией всасывания и жидкостной для увеличения переохлаждения жидкости перед ТРВ и повышения перегрева паров на всасывании.

Переохлаждение на 1°C способствует повышению производительности до 1%. Стандартные модели "SLHE" позволяют увеличить производительность от 4 до 10%.

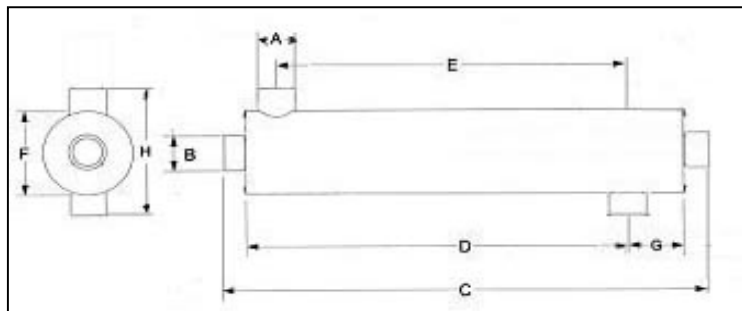
### **Общая характеристика:**

Использование с жидкими или газообразными хладагентами R-22, R-134a, R-404A, R-502, R-507 и аммиаком.

Температурный диапазон использования: -40 ... +105°C

Модель	Номинальная производительность (кВт)	Диаметр патрубков (дюйм)		Диаметр трубок внутри т.о. (дюйм)	Кол-во трубок	Суммарное проходное сечение газовых трубок (см <sup>2</sup> )	Объем жидкостной части (л)	Максимальное рабочее давление (бар)	Цена (USD)
		газовый	жидкостной						
SLHE 25	18,4	2 5/8	1 1/8	7/8	8	55,8	1,58	31,2	779
SLHE 30	22,1	2 5/8	1 3/8	7/8	8	55,8	1,75	31,2	810
SLHE 35	25,7	2 5/8	1 3/8	7/8	8	55,8	1,88	31,2	810
SLHE 40	29,4	3 1/8	1 3/8	7/8	11	65,5	2,00	31,2	1 052
SLHE 50	36,8	3 1/8	1 5/8	7/8	11	65,5	2,23	31,2	1 105
SLHE 60	44,1	4 1/8	1 5/8	7/8	16	79,0	3,21	31,2	1 294
SLHE 75	55,2	4 1/8	2 1/8	7/8	16	79,0	3,69	31,2	1 324
SLHE 80	58,8	4 1/8	2 1/8	7/8	16	79,0	4,02	31,2	1 324
SLHE 100	73,6	5 1/8	2 1/8	7/8	24	96,7	3,74	24,3	1 894
SLHE 125	91,9	5 1/8	2 1/8	7/8	24	96,7	3,96	24,3	1 894
SLHE 150	110,3	6 1/8	2 5/8	7/8	24	96,7	4,41	24,3	1 958

Указанная номинальная производительность - это производительность системы в которой при установке данного теплообменника переохлаждение составит - 5К, а перегрев всасываемого газа вырастет на 10К, при температуре конденсации + 4°C и температуре паров на всасывании - 5°C



Модель	Габаритные размеры (мм)							
	A	B	C	D	E	F	G	H
SLHE 25	28,6	66,7	711	635	552	88,9	41,3	178
SLHE 30	34,9	66,7	762	686	597	88,9	44,5	184
SLHE 35	34,9	66,7	813	737	648	88,9	44,5	184
SLHE 40	34,9	79,4	711	635	546	101,6	44,5	197
SLHE 50	41,3	79,4	762	686	591	101,6	47,6	213
SLHE 60	41,3	104,8	635	533	438	127,0	47,6	238
SLHE 75	54,0	104,8	686	584	464	127,0	54,0	260
SLHE 80	54,0	104,8	737	635	527	127,0	54,0	260
SLHE 100	54,0	130,2	572	445	324	152,4	60,3	286
SLHE 125	54,0	130,2	597	470	349	152,4	60,3	286
SLHE 150	66,7	155,6	622	495	362	152,4	66,7	302