



Compressor
Voltage Code : KZ

TAG4568Z

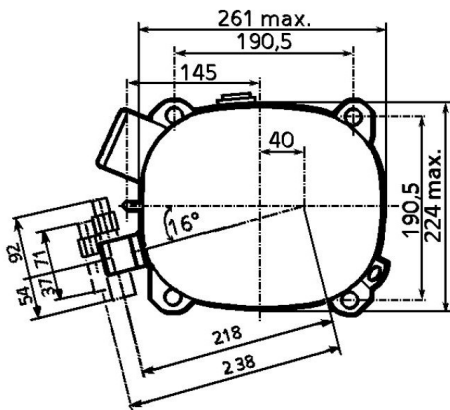
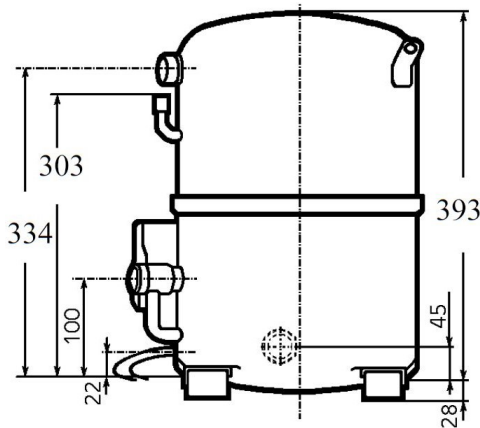
High Temp. Commercial (HP)

220V 3~ 50Hz / 220V 3~ 60 Hz

R452A / R404A / R448A / R449A

AGB4568ZKZ

Conditions	Frequency	Nominal Cooling Capacity		Sound Power ISO3745 / ISO 3743-1
		Watts	BTU/h	
EN12900 / R452A	50 Hz / 60 Hz	14480 / 17479	49377 / 59605	81 dBA
EN12900 / R404A	50 Hz / 60 Hz	14444 / 17438	49253 / 59463	81 dBA
EN12900 / R448A	50 Hz / 60 Hz	14496 / 17494	49430 / 59655	81 dBA
EN12900 / R449A	50 Hz / 60 Hz	14496 / 17494	49430 / 59655	81 dBA



Displacement (cc)	124,4
Net Weight (Kg)	447.2
Oil Quantity (cc)	1760.0
Oil Type	Polyolester
Expansion Device	Capillary_Tube/Expansion_Valve
Cooling	Fan
Main Winding (Ohm)	0.6
Current	
RLA (A)	21.2 23.2
MCC (A)	34.4 36.5
LRA (A)	145 142
Electrical Equipment	TRI
Overload	Interne
Refrigerating connection for OD	
Suction Tube	28.6 (1"1/8)
Discharge Tube	15.9 (5/8")
Process Tube	6.35 (1/4")

* EN12900 : T°Cond. 50.0°C / T°Evap. 5.0°C / T°Return gas temp.. 20.0°C
T°Subcooling. 0.0K

Certificates :



Note : Tecumseh reserves the right to change information contained in this document without notification.



Tecumseh

TAG4568Z	Tension KZ : 220V 3~ 50Hz / 220V 3~ 60 Hz
-----------------	--

Les performances sont données dans les conditions EN12900 :	Gaz aspirés :	20.0 °C
Condition Dew	Sous refroidissement :	0.0 K
The performance data are in EN12900 conditions :	Return gas :	20.0 °C
Dew Condition	Subcooling :	0.0 K

50 Hz R452A											
N°2149											
4 T condensation	5 T évaporation	(°C)	-25	-20	-15	-10	-5	0	5	10	15
30	1 P frigorifique	(Watt)	5091	6791	8801	11169	13941	17166	20890	25160	30025
	2 P absorbée	(W)	3008	3201	3426	3683	3973	4297	4656	5050	5481
	3 I absorbée	(A)	14.4	14.3	14.3	14.6	15.0	15.7	16.5	17.6	18.9
40	1 P frigorifique	(Watt)		5322	7131	9229	11664	14483	17734	21463	25718
	2 P absorbée	(W)		3115	3474	3861	4277	4724	5202	5712	6255
	3 I absorbée	(A)		14.1	14.6	15.2	16.0	17.0	18.2	19.5	21.0
50	1 P frigorifique	(Watt)			5431	7243	9324	11720	14480	17651	21279
	2 P absorbée	(W)			3522	4041	4585	5157	5756	6384	7041
	3 I absorbée	(A)			14.9	15.9	17.1	18.4	19.8	21.4	23.1
60	1 P frigorifique	(Watt)				5225	6934	8891	11144	13739	16724
	2 P absorbée	(W)				4212	4887	5585	6307	7053	7826
	3 I absorbée	(A)				16.5	18.1	19.7	21.4	23.2	25.2

60 Hz R452A											
N°2149											
4 T condensation	5 T évaporation	(°C)	-25	-20	-15	-10	-5	0	5	10	15
30	1 P frigorifique	(Watt)	6239	8331	10887	13834	17102	20618	24310	28105	31933
	2 P absorbée	(W)	3500	3799	4132	4500	4904	5345	5825	6343	6901
	3 I absorbée	(A)	11.3	12.1	13.1	14.1	15.3	16.6	18.0	19.5	21.1
40	1 P frigorifique	(Watt)		6653	8842	11448	14401	17627	21056	24614	28230
	2 P absorbée	(W)		3693	4189	4718	5280	5876	6507	7175	7881
	3 I absorbée	(A)		11.9	13.3	14.8	16.4	18.0	19.7	21.5	23.5
50	1 P frigorifique	(Watt)			6839	9013	11560	14406	17479	20709	24022
	2 P absorbée	(W)			4247	4938	5660	6413	7200	8020	8874
	3 I absorbée	(A)			13.6	15.5	17.4	19.4	21.5	23.6	25.8
60	1 P frigorifique	(Watt)				6411	8460	10834	13462	16272	19191
	2 P absorbée	(W)				5148	6032	6945	7888	8862	9868
	3 I absorbée	(A)				16.1	18.4	20.8	23.2	25.7	28.2

1 = cooling capacity 2 = power input 3 = current 4 = condensing temperature 5 = evaporating temperature

Nota : Tecumseh se réserve le droit de modifier les informations contenues dans ce document sans préavis.

Note : Tecumseh reserves the right to change information contained in this document without notification.

© 2020 Tecumseh Products Company
All rights reserved



Tecumseh

TAG4568Z	Tension KZ : 220V 3~ 50Hz / 220V 3~ 60 Hz
-----------------	--

Les performances sont données dans les conditions EN12900 :	Gaz aspirés :	20.0 °C
Condition Dew	Sous refroidissement :	0.0 K
The performance data are in EN12900 conditions :	Return gas :	20.0 °C
Dew Condition	Subcooling :	0.0 K

50 Hz R404A											
											N°227JU-K
4 T condensation	5 T évaporation	(°C)	-25	-20	-15	-10	-5	0	5	10	15
30	1 P frigorifique	(Watt)	5428	7159	9193	11574	14348	17558	21248	25463	30248
	2 P absorbée	(W)	3186	3378	3602	3859	4149	4472	4827	5215	5636
	3 I absorbée	(A)	15.3	15.0	15.0	15.2	15.7	16.3	17.1	18.2	19.5
40	1 P frigorifique	(Watt)	4015	5606	7425	9519	11931	14705	17887	21520	25649
	2 P absorbée	(W)	2969	3302	3663	4052	4470	4916	5390	5893	6423
	3 I absorbée	(A)	14.7	15.0	15.4	16.0	16.8	17.7	18.8	20.1	21.6
50	1 P frigorifique	(Watt)		4049	5639	7429	9463	11787	14444	17478	20935
	2 P absorbée	(W)		3234	3732	4254	4799	5368	5961	6578	7219
	3 I absorbée	(A)		14.9	15.8	16.7	17.9	19.1	20.5	22.0	23.7
60	1 P frigorifique	(Watt)			3857	5327	6969	8825	10941	13362	16131
	2 P absorbée	(W)			3804	4457	5130	5823	6534	7265	8016
	3 I absorbée	(A)			16.1	17.5	19.0	20.5	22.2	23.9	25.8

60 Hz R404A											
											N°227JU-K
4 T condensation	5 T évaporation	(°C)	-25	-20	-15	-10	-5	0	5	10	15
30	1 P frigorifique	(Watt)	6649	8787	11375	14337	17599	21088	24729	28446	32167
	2 P absorbée	(W)	3707	4008	4344	4716	5122	5563	6039	6550	7097
	3 I absorbée	(A)	11.9	12.8	13.7	14.8	16.0	17.2	18.6	20.1	21.7
40	1 P frigorifique	(Watt)	5277	7007	9208	11807	14728	17897	21239	24682	28149
	2 P absorbée	(W)	3442	3914	4417	4952	5518	6115	6743	7402	8093
	3 I absorbée	(A)	11.3	12.7	14.1	15.5	17.1	18.7	20.4	22.2	24.1
50	1 P frigorifique	(Watt)		5381	7103	9244	11730	14486	17438	20511	23632
	2 P absorbée	(W)		3830	4501	5199	5924	6676	7456	8264	9099
	3 I absorbée	(A)		12.6	14.4	16.3	18.2	20.2	22.2	24.3	26.5
60	1 P frigorifique	(Watt)			4952	6542	8499	10749	13216	15828	18508
	2 P absorbée	(W)			4587	5448	6332	7241	8172	9128	10107
	3 I absorbée	(A)			14.7	17.0	19.3	21.7	24.1	26.5	28.9

1 = cooling capacity 2 = power input 3 = current 4 = condensing temperature 5 = evaporating temperature

Nota : Tecumseh se réserve le droit de modifier les informations contenues dans ce document sans préavis.

Note : Tecumseh reserves the right to change information contained in this document without notification.

© 2020 Tecumseh Products Company
All rights reserved



Tecumseh

TAG4568Z	Tension KZ : 220V 3~ 50Hz / 220V 3~ 60 Hz
-----------------	--

Les performances sont données dans les conditions EN12900 :	Gaz aspirés :	20.0 °C
Condition Dew	Sous refroidissement :	0.0 K
The performance data are in EN12900 conditions :	Return gas :	20.0 °C
Dew Condition	Subcooling :	0.0 K

50 Hz R448A (*)											
											N°2872
4 T condensation	5 T évaporation	(°C)	-25	-20	-15	-10	-5	0	5	10	15
30	1 P frigorifique	(Watt)	4486	6135	8097	10423	13166	16380	20116	24428	29368
	2 P absorbée	(W)	2804	2980	3192	3440	3722	4036	4380	4754	5156
	3 I absorbée	(A)	13.4	13.3	13.3	13.6	14.1	14.7	15.6	16.6	17.8
40	1 P frigorifique	(Watt)		4832	6609	8694	11139	13996	17319	21159	25570
	2 P absorbée	(W)		2925	3259	3625	4023	4451	4906	5388	5896
	3 I absorbée	(A)		13.3	13.7	14.3	15.1	16.0	17.1	18.4	19.8
50	1 P frigorifique	(Watt)			5110	6950	9093	11590	14496	17861	21739
	2 P absorbée	(W)			3326	3824	4350	4903	5481	6083	6708
	3 I absorbée	(A)			14.1	15.1	16.2	17.5	18.8	20.4	22.0
60	1 P frigorifique	(Watt)				5235	7072	9207	11691	14578	17920
	2 P absorbée	(W)				4003	4670	5360	6073	6808	7562
	3 I absorbée	(A)				15.7	17.3	18.9	20.6	22.4	24.3

60 Hz R448A (*)											
											N°2872
4 T condensation	5 T évaporation	(°C)	-25	-20	-15	-10	-5	0	5	10	15
30	1 P frigorifique	(Watt)	5503	7517	10009	12910	16154	19676	23408	27284	31237
	2 P absorbée	(W)	3263	3536	3850	4204	4594	5020	5480	5971	6493
	3 I absorbée	(A)	10.5	11.3	12.2	13.2	14.3	15.6	16.9	18.3	19.9
40	1 P frigorifique	(Watt)		6038	8191	10787	13758	17039	20562	24262	28071
	2 P absorbée	(W)		3467	3930	4430	4966	5536	6137	6769	7428
	3 I absorbée	(A)		11.2	12.5	13.9	15.4	17.0	18.6	20.3	22.1
50	1 P frigorifique	(Watt)			6429	8650	11279	14249	17494	20948	24543
	2 P absorbée	(W)			4011	4673	5369	6097	6856	7643	8456
	3 I absorbée	(A)			12.8	14.6	16.5	18.5	20.5	22.5	24.6
60	1 P frigorifique	(Watt)				6418	8634	11224	14122	17260	20572
	2 P absorbée	(W)				4892	5764	6666	7596	8553	9535
	3 I absorbée	(A)				15.3	17.6	20.0	22.4	24.8	27.2

1 = cooling capacity 2 = power input 3 = current 4 = condensing temperature 5 = evaporating temperature

(*) Veuillez vous référer strictement aux Recommandations d'Utilisation et Bulletins Marketing Tecumseh du fait de la température de reflux élevée pour les applications LBP.
 (*) Due to very high discharge temperature especially on LBP conditions, please strictly refer to Tecumseh Guidelines & Marketing Bulletin when using this refrigerant.

Nota : Tecumseh se réserve le droit de modifier les informations contenues dans ce document sans préavis.

Note : Tecumseh reserves the right to change information contained in this document without notification.

© 2020 Tecumseh Products Company
All rights reserved



Tecumseh

TAG4568Z	Tension KZ : 220V 3~ 50Hz / 220V 3~ 60 Hz
-----------------	--

Les performances sont données dans les conditions EN12900 :	Gaz aspirés :	20.0 °C
Condition Dew	Sous refroidissement :	0.0 K
The performance data are in EN12900 conditions :	Return gas :	20.0 °C
Dew Condition	Subcooling :	0.0 K

50 Hz R449A (*)											
											N°2265
4 T condensation	5 T évaporation	(°C)	-25	-20	-15	-10	-5	0	5	10	15
30	1 P frigorifique	(Watt)	4486	6135	8097	10423	13166	16380	20116	24428	29368
	2 P absorbée	(W)	2804	2980	3192	3440	3722	4036	4380	4754	5156
	3 I absorbée	(A)	13.4	13.3	13.3	13.6	14.1	14.7	15.6	16.6	17.8
40	1 P frigorifique	(Watt)		4832	6609	8694	11139	13996	17319	21159	25570
	2 P absorbée	(W)		2925	3259	3625	4023	4451	4906	5388	5896
	3 I absorbée	(A)		13.3	13.7	14.3	15.1	16.0	17.1	18.4	19.8
50	1 P frigorifique	(Watt)			5110	6950	9093	11590	14496	17861	21739
	2 P absorbée	(W)			3326	3824	4350	4903	5481	6083	6708
	3 I absorbée	(A)			14.1	15.1	16.2	17.5	18.8	20.4	22.0
60	1 P frigorifique	(Watt)				5235	7072	9207	11691	14578	17920
	2 P absorbée	(W)				4003	4670	5360	6073	6808	7562
	3 I absorbée	(A)				15.7	17.3	18.9	20.6	22.4	24.3

60 Hz R449A (*)											
											N°2265
4 T condensation	5 T évaporation	(°C)	-25	-20	-15	-10	-5	0	5	10	15
30	1 P frigorifique	(Watt)	5503	7517	10009	12910	16154	19676	23408	27284	31237
	2 P absorbée	(W)	3263	3536	3850	4204	4594	5020	5480	5971	6493
	3 I absorbée	(A)	10.5	11.3	12.2	13.2	14.3	15.6	16.9	18.3	19.9
40	1 P frigorifique	(Watt)		6038	8191	10787	13758	17039	20562	24262	28071
	2 P absorbée	(W)		3467	3930	4430	4966	5536	6137	6769	7428
	3 I absorbée	(A)		11.2	12.5	13.9	15.4	17.0	18.6	20.3	22.1
50	1 P frigorifique	(Watt)			6429	8650	11279	14249	17494	20948	24543
	2 P absorbée	(W)			4011	4673	5369	6097	6856	7643	8456
	3 I absorbée	(A)			12.8	14.6	16.5	18.5	20.5	22.5	24.6
60	1 P frigorifique	(Watt)				6418	8634	11224	14122	17260	20572
	2 P absorbée	(W)				4892	5764	6666	7596	8553	9535
	3 I absorbée	(A)				15.3	17.6	20.0	22.4	24.8	27.2

1 = cooling capacity 2 = power input 3 = current 4 = condensing temperature 5 = evaporating temperature

(*) Veuillez vous référer strictement aux Recommandations d'Utilisation et Bulletins Marketing Tecumseh du fait de la température de reflux élevée pour les applications LBP.
 (*) Due to very high discharge temperature especially on LBP conditions, please strictly refer to Tecumseh Guidelines & Marketing Bulletin when using this refrigerant.

Nota : Tecumseh se réserve le droit de modifier les informations contenues dans ce document sans préavis.
Note : Tecumseh reserves the right to change information contained in this document without notification.

© 2020 Tecumseh Products Company
All rights reserved