



Compressor
Voltage Code : KZ

TFH4522Z

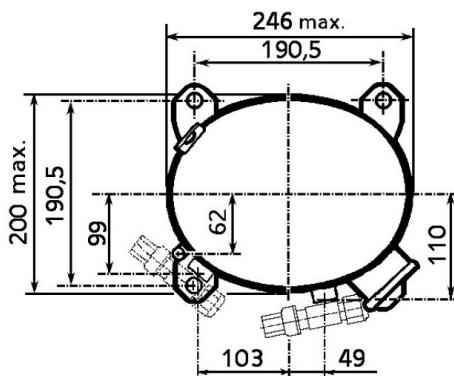
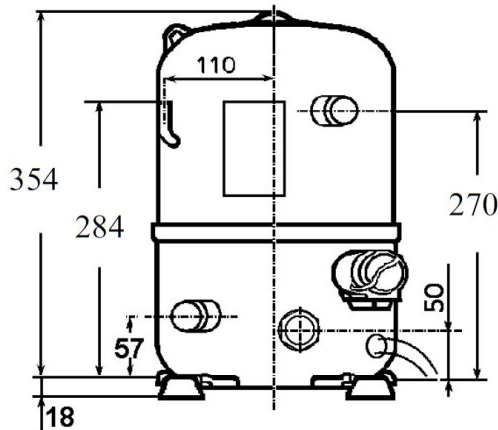
High Temp. Commercial (HP)

220V 3~ 50Hz / 220V 3~ 60 Hz

R452A / R404A / R448A / R449A

AHC4522ZKZ

Conditions	Frequency	Nominal Cooling Capacity		Sound Power ISO3745 / ISO 3743-1
		Watts	BTU/h	
EN12900 / R452A	50 Hz / 60 Hz	4640 / 5568	15823 / 18987	72 dBA
EN12900 / R404A	50 Hz / 60 Hz	4629 / 5554	15784 / 18941	72 dBA
EN12900 / R448A	50 Hz / 60 Hz	4645 / 5574	15838 / 19006	72 dBA
EN12900 / R449A	50 Hz / 60 Hz	4645 / 5574	15838 / 19006	72 dBA



Displacement (cc)	39,9
Net Weight (Kg)	30.0
Oil Quantity (cc)	1330.0
Oil Type	Polyolester
Expansion Device	Capillary_Tube/Expansion_Valve
Cooling	Fan
Main Winding (Ohm)	1.8
Current	
RLA (A)	7.2 8.1
MCC (A)	8.8 11.2
LRA (A)	50 45
Electrical Equipment	TRI
Overload	Interne
Refrigerating connection for OD	
Suction Tube	15.9 (5/8")
Discharge Tube	12.7 (1/2")
Process Tube	6.35 (1/4")

* EN12900 : T°Cond. 50.0°C / T°Evap. 5.0°C / T°Return gas temp.. 20.0°C
T°Subcooling. 0.0K

Certificates :



Note : Tecumseh reserves the right to change information contained in this document without notification.



Tecumseh

TFH4522Z	Tension KZ : 220V 3~ 50Hz / 220V 3~ 60 Hz
-----------------	--

Les performances sont données dans les conditions EN12900 :	Gaz aspirés :	20.0 °C
Condition Dew	Sous refroidissement :	0.0 K
The performance data are in EN12900 conditions :	Return gas :	20.0 °C
Dew Condition	Subcooling :	0.0 K

© 2020 Tecumseh Products Company
All rights reserved

50 Hz R452A

N°2107

4 T condensation	5 T évaporation	(°C)	-25	-20	-15	-10	-5	0	5	10	15
30	1 P frigorifique	(Watt)	1458	2037	2728	3548	4513	5639	6943	8441	10149
	2 P absorbée	(W)	837	1002	1153	1290	1412	1519	1612	1689	1752
	3 I absorbée	(A)	4.41	4.56	4.72	4.91	5.12	5.36	5.62	5.91	6.22
40	1 P frigorifique	(Watt)		1554	2172	2892	3732	4706	5832	7125	8602
	2 P absorbée	(W)		966	1169	1354	1520	1669	1799	1912	2006
	3 I absorbée	(A)		4.50	4.82	5.14	5.48	5.82	6.17	6.53	6.91
50	1 P frigorifique	(Watt)			1576	2188	2891	3703	4640	5718	6954
	2 P absorbée	(W)			1185	1418	1630	1821	1990	2137	2263
	3 I absorbée	(A)			4.91	5.37	5.83	6.28	6.72	7.16	7.59
60	1 P frigorifique	(Watt)				1465	2023	2662	3401	4254	5238
	2 P absorbée	(W)				1479	1737	1971	2179	2362	2521
	3 I absorbée	(A)				5.59	6.17	6.73	7.27	7.78	8.28

60 Hz R452A

N°2107

4 T condensation	5 T évaporation	(°C)	-25	-20	-15	-10	-5	0	5	10	15
30	1 P frigorifique	(Watt)	1750	2444	3273	4257	5415	6767	8332	10129	12179
	2 P absorbée	(W)	946	1153	1347	1528	1696	1850	1991	2118	2233
	3 I absorbée	(A)	3.37	3.93	4.46	4.96	5.44	5.90	6.33	6.74	7.12
40	1 P frigorifique	(Watt)		1864	2606	3471	4478	5647	6998	8550	10322
	2 P absorbée	(W)		1111	1365	1604	1826	2032	2223	2397	2556
	3 I absorbée	(A)		3.85	4.55	5.20	5.82	6.40	6.95	7.45	7.92
50	1 P frigorifique	(Watt)			1892	2625	3469	4444	5568	6862	8345
	2 P absorbée	(W)			1383	1680	1958	2217	2458	2680	2884
	3 I absorbée	(A)			4.63	5.44	6.20	6.91	7.56	8.17	8.73
60	1 P frigorifique	(Watt)				1758	2427	3195	4081	5104	6285
	2 P absorbée	(W)				1752	2087	2400	2692	2962	3212
	3 I absorbée	(A)				5.66	6.56	7.40	8.17	8.89	9.54

1 = cooling capacity 2 = power input 3 = current 4 = condensing temperature 5 = evaporating temperature

Nota : Tecumseh se réserve le droit de modifier les informations contenues dans ce document sans préavis.

Note : Tecumseh reserves the right to change information contained in this document without notification.



Tecumseh

TFH4522Z	Tension KZ : 220V 3~ 50Hz / 220V 3~ 60 Hz
-----------------	--

Les performances sont données dans les conditions EN12900 :	Gaz aspirés :	20.0 °C
Condition Dew	Sous refroidissement :	0.0 K
The performance data are in EN12900 conditions :	Return gas :	20.0 °C
Dew Condition	Subcooling :	0.0 K

50 Hz R404A											
											N°226CU-K
4 T condensation	5 T évaporation	(°C)	-25	-20	-15	-10	-5	0	5	10	15
30	1 P frigorifique	(Watt)	1555	2147	2849	3677	4644	5767	7062	8542	10224
	2 P absorbée	(W)	886	1058	1213	1352	1474	1581	1671	1745	1802
	3 I absorbée	(A)	4.68	4.81	4.96	5.14	5.35	5.58	5.83	6.10	6.40
40	1 P frigorifique	(Watt)	1093	1636	2261	2983	3817	4778	5882	7144	8579
	2 P absorbée	(W)	796	1024	1233	1421	1589	1737	1864	1972	2060
	3 I absorbée	(A)	4.47	4.77	5.08	5.40	5.72	6.05	6.39	6.74	7.09
50	1 P frigorifique	(Watt)		1097	1636	2243	2934	3724	4629	5663	6842
	2 P absorbée	(W)		994	1255	1493	1706	1895	2061	2203	2321
	3 I absorbée	(A)		4.74	5.20	5.65	6.10	6.53	6.96	7.38	7.79
60	1 P frigorifique	(Watt)			1010	1494	2033	2643	3339	4136	5051
	2 P absorbée	(W)			1279	1565	1824	2055	2258	2434	2582
	3 I absorbée	(A)			5.32	5.91	6.48	7.02	7.53	8.02	8.48

60 Hz R404A											
											N°226CU-K
4 T condensation	5 T évaporation	(°C)	-25	-20	-15	-10	-5	0	5	10	15
30	1 P frigorifique	(Watt)	1866	2577	3419	4412	5573	6921	8474	10251	12269
	2 P absorbée	(W)	1002	1217	1417	1601	1771	1925	2064	2188	2296
	3 I absorbée	(A)	3.57	4.14	4.69	5.20	5.69	6.14	6.56	6.96	7.32
40	1 P frigorifique	(Watt)	1312	1964	2714	3580	4580	5734	7058	8573	10295
	2 P absorbée	(W)	898	1178	1440	1683	1908	2115	2303	2473	2625
	3 I absorbée	(A)	3.33	4.08	4.79	5.46	6.08	6.66	7.20	7.69	8.13
50	1 P frigorifique	(Watt)		1317	1963	2692	3521	4469	5554	6795	8210
	2 P absorbée	(W)		1142	1466	1768	2049	2308	2546	2762	2957
	3 I absorbée	(A)		4.03	4.91	5.72	6.49	7.19	7.83	8.42	8.95
60	1 P frigorifique	(Watt)			1213	1793	2440	3172	4007	4964	6061
	2 P absorbée	(W)			1494	1855	2191	2502	2789	3052	3289
	3 I absorbée	(A)			5.02	5.99	6.89	7.72	8.47	9.15	9.76

1 = cooling capacity 2 = power input 3 = current 4 = condensing temperature 5 = evaporating temperature

Nota : Tecumseh se réserve le droit de modifier les informations contenues dans ce document sans préavis.

Note : Tecumseh reserves the right to change information contained in this document without notification.

© 2020 Tecumseh Products Company
All rights reserved



Tecumseh

TFH4522Z	Tension KZ : 220V 3~ 50Hz / 220V 3~ 60 Hz
-----------------	--

Les performances sont données dans les conditions EN12900 :	Gaz aspirés :	20.0 °C
Condition Dew	Sous refroidissement :	0.0 K
The performance data are in EN12900 conditions :	Return gas :	20.0 °C
Dew Condition	Subcooling :	0.0 K

50 Hz R448A (*)											
											N°2833
4 T condensation	5 T évaporation	(°C)	-25	-20	-15	-10	-5	0	5	10	15
30	1 P frigorifique	(Watt)	1285	1840	2509	3310	4261	5381	6686	8196	9927
	2 P absorbée	(W)	780	933	1075	1205	1323	1427	1517	1591	1648
	3 I absorbée	(A)	4.11	4.24	4.40	4.59	4.80	5.03	5.29	5.56	5.85
40	1 P frigorifique	(Watt)		1411	2013	2725	3564	4548	5696	7025	8552
	2 P absorbée	(W)		907	1096	1271	1430	1573	1697	1804	1890
	3 I absorbée	(A)		4.22	4.52	4.83	5.15	5.48	5.82	6.16	6.51
50	1 P frigorifique	(Watt)			1484	2099	2820	3662	4645	5786	7103
	2 P absorbée	(W)			1119	1342	1546	1731	1895	2037	2157
	3 I absorbée	(A)			4.64	5.08	5.53	5.97	6.40	6.82	7.24
60	1 P frigorifique	(Watt)				1468	2063	2756	3568	4514	5615
	2 P absorbée	(W)				1407	1660	1891	2098	2280	2437
	3 I absorbée	(A)				5.31	5.89	6.45	7.00	7.51	8.01

60 Hz R448A (*)											
											N°2833
4 T condensation	5 T évaporation	(°C)	-25	-20	-15	-10	-5	0	5	10	15
30	1 P frigorifique	(Watt)	1541	2207	3010	3972	5114	6457	8023	9835	11912
	2 P absorbée	(W)	882	1073	1255	1427	1589	1737	1873	1994	2100
	3 I absorbée	(A)	3.14	3.65	4.15	4.64	5.10	5.54	5.96	6.34	6.70
40	1 P frigorifique	(Watt)		1693	2416	3270	4277	5458	6835	8429	10263
	2 P absorbée	(W)		1043	1281	1506	1718	1915	2097	2261	2409
	3 I absorbée	(A)		3.62	4.27	4.89	5.48	6.03	6.55	7.03	7.46
50	1 P frigorifique	(Watt)			1780	2519	3383	4394	5574	6943	8524
	2 P absorbée	(W)			1306	1590	1857	2108	2341	2554	2748
	3 I absorbée	(A)			4.37	5.15	5.88	6.57	7.20	7.79	8.32
60	1 P frigorifique	(Watt)				1762	2475	3308	4281	5417	6738
	2 P absorbée	(W)				1666	1994	2303	2592	2859	3104
	3 I absorbée	(A)				5.38	6.27	7.10	7.87	8.58	9.22

1 = cooling capacity 2 = power input 3 = current 4 = condensing temperature 5 = evaporating temperature

(*) Veuillez vous référer strictement aux Recommandations d'Utilisation et Bulletins Marketing Tecumseh du fait de la température de reflux élevée pour les applications LBP.
 (*) Due to very high discharge temperature especially on LBP conditions, please strictly refer to Tecumseh Guidelines & Marketing Bulletin when using this refrigerant.

Nota : Tecumseh se réserve le droit de modifier les informations contenues dans ce document sans préavis.

Note : Tecumseh reserves the right to change information contained in this document without notification.

© 2020 Tecumseh Products Company
All rights reserved



Tecumseh

TFH4522Z	Tension KZ : 220V 3~ 50Hz / 220V 3~ 60 Hz
-----------------	--

Les performances sont données dans les conditions EN12900 :	Gaz aspirés :	20.0 °C
Condition Dew	Sous refroidissement :	0.0 K
The performance data are in EN12900 conditions :	Return gas :	20.0 °C
Dew Condition	Subcooling :	0.0 K

50 Hz R449A (*)											
											N°2222
4 T condensation	5 T évaporation	(°C)	-25	-20	-15	-10	-5	0	5	10	15
30	1 P frigorifique	(Watt)	1285	1840	2509	3310	4261	5381	6686	8196	9927
	2 P absorbée	(W)	780	933	1075	1205	1323	1427	1517	1591	1648
	3 I absorbée	(A)	4.11	4.24	4.40	4.59	4.80	5.03	5.29	5.56	5.85
40	1 P frigorifique	(Watt)		1411	2013	2725	3564	4548	5696	7025	8552
	2 P absorbée	(W)		907	1096	1271	1430	1573	1697	1804	1890
	3 I absorbée	(A)		4.22	4.52	4.83	5.15	5.48	5.82	6.16	6.51
50	1 P frigorifique	(Watt)			1484	2099	2820	3662	4645	5786	7103
	2 P absorbée	(W)			1119	1342	1546	1731	1895	2037	2157
	3 I absorbée	(A)			4.64	5.08	5.53	5.97	6.40	6.82	7.24
60	1 P frigorifique	(Watt)				1468	2063	2756	3568	4514	5615
	2 P absorbée	(W)				1407	1660	1891	2098	2280	2437
	3 I absorbée	(A)				5.31	5.89	6.45	7.00	7.51	8.01

60 Hz R449A (*)											
											N°2222
4 T condensation	5 T évaporation	(°C)	-25	-20	-15	-10	-5	0	5	10	15
30	1 P frigorifique	(Watt)	1541	2207	3010	3972	5114	6457	8023	9835	11912
	2 P absorbée	(W)	882	1073	1255	1427	1589	1737	1873	1994	2100
	3 I absorbée	(A)	3.14	3.65	4.15	4.64	5.10	5.54	5.96	6.34	6.70
40	1 P frigorifique	(Watt)		1693	2416	3270	4277	5458	6835	8429	10263
	2 P absorbée	(W)		1043	1281	1506	1718	1915	2097	2261	2409
	3 I absorbée	(A)		3.62	4.27	4.89	5.48	6.03	6.55	7.03	7.46
50	1 P frigorifique	(Watt)			1780	2519	3383	4394	5574	6943	8524
	2 P absorbée	(W)			1306	1590	1857	2108	2341	2554	2748
	3 I absorbée	(A)			4.37	5.15	5.88	6.57	7.20	7.79	8.32
60	1 P frigorifique	(Watt)				1762	2475	3308	4281	5417	6738
	2 P absorbée	(W)				1666	1994	2303	2592	2859	3104
	3 I absorbée	(A)				5.38	6.27	7.10	7.87	8.58	9.22

1 = cooling capacity 2 = power input 3 = current 4 = condensing temperature 5 = evaporating temperature

(*) Veuillez vous référer strictement aux Recommandations d'Utilisation et Bulletins Marketing Tecumseh du fait de la température de refoulement élevée pour les applications LBP.
 (*) Due to very high discharge temperature especially on LBP conditions, please strictly refer to Tecumseh Guidelines & Marketing Bulletin when using this refrigerant.

Nota : Tecumseh se réserve le droit de modifier les informations contenues dans ce document sans préavis.
Note : Tecumseh reserves the right to change information contained in this document without notification.

© 2020 Tecumseh Products Company
All rights reserved