



N° : SO/6001978

Ligne : 10

Date émission : 23/01/2006

Page : 1 / 2

Votre référence : 76 760076 E 060213 PO

# 1 Aéroréfrigérant EUROPA 2 9083 HI 690 Silencieux

Position horizontale, Tirage induit, Suivant catalogue

## • PERFORMANCES THERMIQUES POUR 1 APPAREIL

<b>Puissance thermique</b>	204,5 kW
Surface d'échange	746 m <sup>2</sup>
<b>Fluide</b>	<b>MEG 30%</b>
Température entrée / sortie	42 / 36 °C
Débit en entrée	0,008787 m <sup>3</sup> /s
Perte de charge	38,5 kPa
<b>Air ambiant</b>	
Altitude	0 m
Température	32 °C

## • NIVEAU SONORE POUR 1 APPAREIL (Pour X appareils, ajouter 10logX)

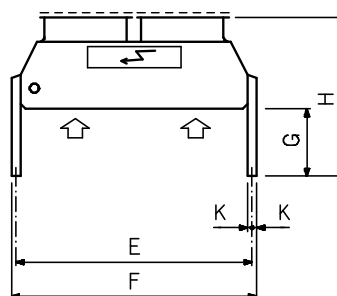
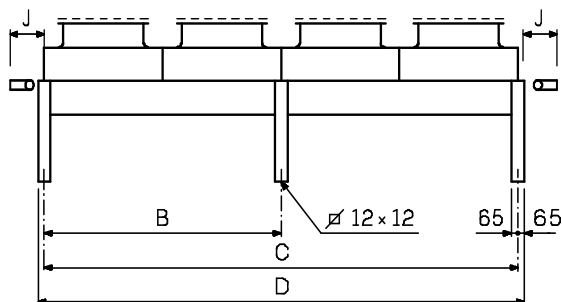
**Niveau de pression acoustique** : 56 dB(A) à 10 mètres de l'appareil, dans le plan du faisceau, en champ libre, directivité 2, tolérance +/- 3 dB.

Le niveau de pression acoustique étant dépendant des conditions d'installation, celui-ci vous est donné à titre indicatif. Nous vous rappelons que seuls les niveaux de puissance acoustique sont comparables et certifiés.

**Spectre de puissance acoustique (ISO 3744) :**

Fréquences (Hz)	63	125	250	500	1000	2000	4000	8000	Global
<b>Puissance acoustique dB(A)</b>	<b>62</b>	<b>79</b>	<b>79</b>	<b>85</b>	<b>83</b>	<b>81</b>	<b>75</b>	<b>64</b>	<b>89</b>

## • ENCOMBREMENT ET POIDS POUR 1 APPAREIL



(La disposition des tubulures entrée et sortie sera confirmée à la commande.)

Repère	B	C	D	E	F	G	H	J max	K	Poids à Vide, options incluses
En mm	2880	5760	5890	2340	2400	550	1325	220	30	1 240 kg

**Ces cotes peuvent être modifiées selon les options choisies : se reporter au document RT de l'option**

Votre référence : 76 760076 E 060213 PO

- **CARACTERISTIQUES POUR 1 APPAREIL**

- **Carrosserie** : Tôles acier galvanisé prélaquées - Gris clair RAL 7035 et gris graphite RAL 7024

- **1 Faisceau d'échange** :

- Tubes: Cuivre

- Ailettes: Aluminium

- 3 Passe(s)

- Contenance : 171 dm<sup>3</sup>

- DESP 97/23/CE: Article 3.3

- 3 Rangs - Pas d'ailettes: 2,5 mm

- Tubulure Entrée : Acier lisse De 88,9 (DN80-3")

- Tubulure Sortie : Acier lisse De 88,9 (DN80-3")

- Press. / Temp. maxi admissible: 15 bar eff. / 110 °C

- **8 Groupes moto-ventilateurs** :

- Vitesse de rotation : 690 tr/min

- Hélice à pales Aluminium

- Moteur: Standard 2 Vitesses - câblé en grande vitesse (câblage 2 vitesses en option)

- Classe F - IP55 - Triphasé 400V 50Hz

- 690/560 tr/min - 1350/850 W - 3,80/2,00 A

- **OPTIONS ET ACCESSOIRES POUR 1 APPAREIL**

- **Câblage 2 vitesses (x1)**

- **PRECAUTIONS D'INSTALLATION** : L'installateur prendra toutes les précautions utiles pour éviter un recyclage d'air chaud qui provoquerait une dégradation des performances.

- **REMARQUE(S)**

- Sélection tenant compte de l'évolution des moteurs de Mai 2004

- Domaine d'application (DESP): Conditionnement d'Air, Réfrigération, PAC

Désignation	Quantité
<b>EUROPA 2 9083 HI 690</b>	<b>1</b>
- Câblage 2 vitesses	1

Suivant nos conditions générales de vente en votre possession.

Validité des prix : 1 mois