

Compresseur / *Compressor*  
Code tension / *Voltage code* : T

**TAN4590Z**

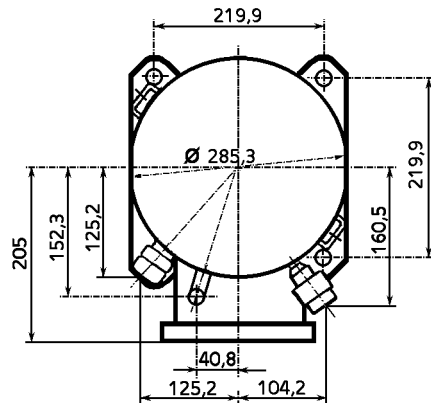
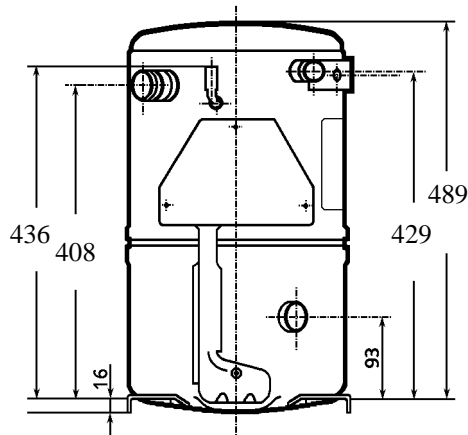
Froid commercial et industriel positif (HP)  
*Commercial & industrial application (HBP)*

400-440V / 50-60Hz - 3~

R404A

N° 227NU-T - ind b

Conditions <i>Conditions</i>	fréquence <i>frequency</i>	Prod frigorifique nominale / <i>nominal refrigerating capacity</i>			Puis. sonore <i>Sound level</i>
		Watts	Kcal/h	BTU/h	
Standard	50 Hz	22736	19553	77530	85 dBA
Standard	60 Hz	26729	22987	91146	
Cecomaf	50 Hz	18504			
Cecomaf	60 Hz	21784			



Le compresseur est livré avec voyant d'huile et réchauffeurs de carter.  
*Compressor is delivered with oil sight glass and crankcase heaters.*

**Cylindrée / *Displacement*** : 182 cm<sup>3</sup>  
**Poids net / *Net weight*** : 80 Kg  
**Charge en huile / *Oil charge*** : 4000 cm<sup>3</sup>  
**Type d'huile / *Oil type*** : P.O.E /  
**Détente / *Expansion device*** : Capillaire/Détendeur  
*Capillary/Exp° valve*  
**Refroidissement / *Cooling*** : Ventilé / *Forced*

**Résistance à 20° C / *Windings resistances at 20° C***  
Phases 1,2,3. / *Phase Nr 1,2,3* : 1,54 Ohms

**Intensité / *Current***  
nom. / *Rated current RLA* : 13,5 / 15,5 A  
max. / *Max current* : 20 / 21 A  
dém. / *Start current LRA* : 76 / 84 A

**Ap. Electrique / *Electrical equipment*** : TRI

**Protecteur / *Overload*** : Interne / *Internal*

Pour conduites Ø ext / *For tubing O.D.*

Aspiration <i>Suction</i>	Refoulement <i>Discharge</i>	Charge <i>Process</i>
28,6 (1"1/8)	19 (3/4")	9,5 (3/8")



# TAN4590Z

Tension T - 400V 50Hz/440V 60Hz

## R404A

N° 227NU-T Ind b

Température ambiante : 35 °C  
Sous-refroidissement liquide : 8,5 K  
Sortie évap./gaz aspirés : 11 K

— : Courbes à 50 Hz  
- - - : Courbes à 60 Hz

Température de condensation

A: 40 °C  
B: 50 °C  
C: 54,5 °C  
D: 60 °C

